



Ihr Problemlöser für sicheres Arbeiten mit Leitern



Die WERKFREUND Leiter-Sicherheitssysteme GmbH befasst sich mit der ständigen Weiter- und Neuentwicklung der Sicherheits-Nachrüstsysteme von Leitern um Unternehmen dabei zu helfen, ihre Arbeitsabläufe sicherer und wirtschaftlicher zu gestalten.

Unser Leistungsprofil:

- | | |
|---------------------------------------|--|
| 1. Konstruktion und Produktion | von Sicherheitszubehör für Leitern und Tritte sowie Sonderleitern, Podeste und kundenspezifische Leiter- und Treppenzugänge. |
| 2. Beratung vor Ort | für den Einsatz von Leitern, Tritten, Podesten, Treppenzugänge, Fahrgerüsten und zur Sicherung von Personen in der gesamten Steigtechnik. |
| 3. Vertrieb im In- und Ausland | von Leitern, Tritten, Podesten, Treppenzugängen, Fahrgerüsten und Personensicherungen sowie Rohrverbinder für Geländer und Handläufe |
| 4. Service | Garantieleistungen, Ersatzteillieferungen, Montage von Sonderanfertigungen, Reparatur von allen Leitertypen sowie die Überprüfung gemäß den berufsgenossenschaftlichen Instruktionen. |
| 5. Schulungen | zur „Befähigten Person“ für den Umgang mit Leitern, und Tritten nach der DGUV Information 208-016 (BGI 694) und Fahrgerüsten nach der DGUV 201-0011 (BGI 663) sowie der BetrSichV. |

Alle WERKFREUND - Produkte sind von Metallbaubetrieben produziert, welche nach DIN EN ISO 9001 zertifiziert sind bzw. vom TÜV-Rheinland nach den geltenden Qualitätsstandards jährlich überprüft werden.

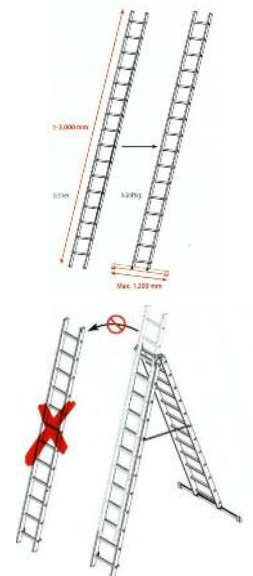
Neuerungen im Teil 1 der DIN EN 131:

1. Standverbreiterung für Anlegeleitern

Alle Leitern, welche als Anlegeleiter genutzt werden und länger als 3 Meter sind, müssen mit einer Standverbreiterung ausgestattet sein.

2. Blockierung von entnehmbaren Leiterteilen

Bei Schiebe- oder Mehrzweckleitern, bei denen das obere Leiternteil entnommen werden kann, muss dieses, sofern es länger als 3 Meter ist, gegen Entnahme gesichert werden.



Neuerungen im Teil 2 der DIN EN 131

Es gibt künftig die Einteilung von Leitern in 2 Klassen (Profi / Privat) bei denen unterschiedliche Prüfanforderungen festgelegt wurden.

Selbstverständlich erfüllen alle in diesem Katalog enthaltene Leitern diesen Anforderungen.

WERKFREUND - Programm im Überblick

Kapitel - Inhaltsverzeichnis	Seite
WERKFREUND Leiter-Sicherheitssysteme	4 - 12
Stabilisationsstützen, Rutschsicherung, Multifunktionssicherung, MFS-Aufstecktraverse, Klapptritt, Distanzhalter mit diversen Auflagen, Einhängenvorrichtung, Haltestäbe, Universal-Mastanleger, Universal-Mastbefestigung, Teleskopleiter mit Stabilisationsstützen, Zubehör für Teleskopleitern, höhenverstellaretheitern mit und ohne Stabilisationsstützen, Masthängeleiter- Nachrüstatz und Maststeigleitersysteme	
Steigleitern	13 - 14
Ortsfeste Leitern, Zugänge, Überstiege und Zubehör	
Schachtleitern	15-16
Einstiegshilfen, Schachtleitern und Zubehör	
Leitersysteme, Blitzgerüste für Dach, Kamin & Fassade	17-19
WERKFREUND- Uni-Leiter-Fürstbügel, Dachleitern mit Zubehör, Dach- und Kamingerüste, Leiterbühnen	
Montagetritte & Arbeitspodeste	20 - 21
Podesttreppen, Arbeitspodeste, Montagetritte, Arbeitspodest-klappbar	
Sicherheitstreppen & Plattformleitern	22 - 24
Sicherheitstreppe „Little Jumbo“, Plattformleitern mit Handlauf und teleskopierbare Plattformleitern	
GFK - Vollkunststoff - Leitern	25
Sprossen- Anlege-, Schiebe-,Seilzug- und Stehleitern	
Stufenleitern	26 - 28
Anlegeleitern, einseitig und beidseitig begehbare Stehleitern	
Sprossenleitern	29 - 37
Anlege-, Glasreiniger-,Schiebe-, Seilzug-, Mehrzweck-, Steh-, Vielzweck-, Teleskop-, Treppenstehleitern, Bohle für Vielzweckleiter, TeleBoard System, Leiterzubehör und Ersatzteile für Leitern	
Holzleitern	38
Sprossen-, Anlege- und Stehleitern, einseitig und beidseitig begehbare Sufenstehleitern	
Fahrgerüste	39 - 44
Uni-Leicht, Uni-Kompakt, Uni-Standard, Uni-Breit, Zifa-Klapp, Ersatzteile	
Absturzsicherungen	45 - 46
Sicherheitsgurte, Sicherheitsgürtel, Verbindungsmittel, Seile, Karabiner, Schutzbekleidung	
Sonderlösungen	47
Sonderanfertigung von Treppen, Arbeitspodesten und Übergängen	
Sonderlösungen	48
LKW- Aufstieg, Notausstieg, Fenster- Sicherheitsgeländer	
Rohrverbinder für Geländer und Handläufe	49 - 50
Rohrverbinder für Rohrprofile mit dem Durchmesser von 30 mm, 35 mm und 40 mm	
A G B	51

WERKFREUND - Stabilisationsstützen

Durch die WERKFREUND - Stabilisationsstützen (STS) kann die Leiter seitlich belastet werden.

Das unsichere Gefühl bei der Nutzung als Stehleiter oder als Anlegeleiter ist beseitigt.

Außerdem wird das Durchbiegen und Schwingen vor allem bei sehr langen Schiebe- und Seilzugleitern stark reduziert.

Durch die stufenlose Einstellung der STS ist die Anpassung an den unterschiedlichsten Stellflächen möglich.

Die STS kann auch ungenutzt im eingeklappten Zustand an der Leiter verbleiben, ohne die übliche Funktion der Leiter zu beeinträchtigen.

Sie ist denkbar einfach mit zwei Handgriffen zum Einsatz gebracht.

Zum Lieferumfang gehört eine Montage- und Benutzerinformation, auch wenn die STS bereits an der Leiter montiert ist.

Bitte geben Sie immer bei der Bestellung das Holmmaß der Leiter an !

Art.-Nr.	Bezeichnung	Verwendung	Preis*
WF-S 30111	STS, Gr.1 mit Holmklemme für Mehrzweckleiter	Mehrzweckleiter 3x7 bis 3x11 Sprossen mit 25 mm Holmbreite	329,00 €
WF-S 30112	STS, Gr.1 mit Gewindeachse für Mehrzweckleiter	Mehrzweckleiter 3x7 bis 3x11 Sprossen mit holmseitig durchgängigen Hohlspinnen	369,00 €
WF-S 30121	STS, Gr.2 mit Holmklemme für Mehrzweckleiter	Mehrzweckleiter 3x12 bis 3x14 Sprossen mit 25 mm Holmbreite	389,00 €
WF-S 30122	STS, Gr.2 mit Gewindeachse für Mehrzweckleiter	Mehrzweckleiter 3x12 bis 3x14 Sprossen mit holmseitig durchgängigen Hohlspinnen	419,00 €
WF-S 30110	STS, Gr.1 mit Holmklemme für Steh- und Anlegeleiter	Steh- und Anlegeleiter mit 6 - 11 Spr. / Stuf. und 25 mm Holmbreite	299,00 €
WF-S 30210	STS, Gr. 1 mit Gewindeachse für Steh- und Anlegeleiter	Steh- und Anlegeleiter mit 5 - 11 Spr. / Stuf. mit holmseitig durchgängigen Hohlspinnen	329,00 €
WF-S 30120	STS, Gr.2 mit Holmklemme für Steh- und Anlegeleiter	Steh- und Anlegeleiter mit 12-21 Spr. / Stuf. und 25 mm Holmbreite	349,00 €
WF-S 30220	STS, Gr.2 mit Gewindeachse für Steh- und Anlegeleiter	Steh- und Anlegeleiter mit 12-21 Spr. / Stuf. mit holmseitig durchgängigen Hohlspinnen	369,00 €
WF-S 30130	STS, Gr.3 mit Holmklemme für Steh- und Anlegeleiter	Steh- und Anlegeleiter mit 22 -24 Spr. / Stuf. und 25 mm Holmbreite	399,00 €
WF-S 30230	STS, Gr.3 mit Gewindeachse für Steh- und Anlegeleiter	Steh- und Anlegeleiter mit 22-24 Spr. / Stuf. mit holmseitig durchgängigen Hohlspinnen	429,00 €



Stabilisationsstützen für Mehrzweckleiter



Stabilisationsstützen für Steh- und Anlegeleiter mit Holmklemmen



Stabilisationsstützen für Steh- und Anlegeleiter mit Gewindeachsen

Stützplatte mit Erdspieß
als Zubehör für die STS
Art.-Nr.: WF-S 90036
Preis: 59,00 €

Sicherheitsfuß
als Zubehör für die STS
Art.-Nr.: WF-S 90037
Preis: 87,00 €

Stützplatte mit Gummiauflage
als Zubehör für die STS
Art.-Nr.: WF-S 90038
Preis: 69,00 €



WERKFREUND - Rutschsicherung

Durch die WERKFREUND - Rutschsicherung (RS) ist die Nutzung der Leiter auch bei kleinen und rutschigen Stellflächen möglich.

Das Schwingen der Leiter wird um 75% reduziert.

Durch die stufenlose Einstellung der Rutschsicherung ist die Anpassung an den unterschiedlichsten Stellflächen möglich.

Die Rutschsicherung kann auch ungenutzt im eingeklappten Zustand an der Leiter verbleiben, ohne die übliche Funktion der Leiter zu beeinträchtigen.

Sie ist denkbar einfach mit zwei Handgriffen zum Einsatz gebracht.

Zum Lieferumfang gehört eine Montage- und Benutzerinformation, auch wenn die Rutschsicherung bereits an der Leiter montiert ist.

Bitte geben Sie immer bei der Bestellung das Holmmaß der Leiter an !

Art.-Nr.	Bezeichnung	Verwendung	Preis*
WF-R 60110	Rutschsicherung mit Holmklemme	Für alle Anlegeleitern bis zu 14 Sprossen oder Stufen mit 25 mm Holmbreite	399,00 €
WF-R 60100	Rutschsicherung mit Gewindeachse	Für alle Anlegeleitern bis zu 14 Spr./ Stuf. mit holmseitig durchgängigen Hohlspinnen	399,00 €



**Rutschsicherung
mit Holmklemme**



**Rutschsicherung
mit Gewindeachse**

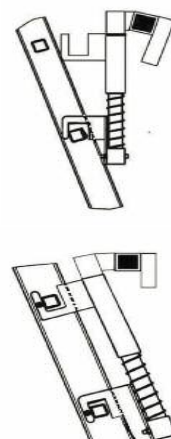
WERKFREUND - Multifunktionssicherung

Mit der WERKFREUND - Multifunktionssicherung (MFS) kann man auf der Leiter freihandarbeiten, sein Werkzeug oder Kleinteile sicher aufbewahren, die richtige Arbeitsdistanz und individuell den Anlegepunkt einstellen.

Die MFS ist ein modular aufgebautes System, welches aus einem Basismodul und diversen Zubehöerteilen besteht.

Das MFS- Basismodul passt an alle Sprossenleitern und wird zwischen zwei Sprossen an die gewünschte Stelle geklemmt.

Art.- Nr.	Bezeichnung	Preis*
WF-M 10010	MFS - Basismodul	350,00 €/Stck
WF-M 12010	MFS - Rückenschutzbügel für MFS-Basismodul	59,00 €/Stck
WF-M 10021	MFS - Ablageschale aus Aluminium	49,00 €/Stck
WF-M 10022	MFS - Ablageschale aus Kunststoff	39,00 €/Stck
WF-M 14011	MFS - Winkelstück, durchgängig 500 mm	89,00 €/Paar
WF-M 14031	MFS - Winkelstück, durchgängig 700 mm	
WF-M 14010	MFS - Winkelstück 500 x 300 mm	89,00 €/Paar
WF-M 14030	MFS - Winkelstück 700 x 300 mm	
WF-M 13010	MFS - Distanzhalter mit Rolle 300 mm	69,00 €/Paar
WF-M 13020	MFS - Distanzhalter mit Rolle 500 mm	
WF-M 13030	MFS- Distanzhalter mit Walze, gewellt 300 mm	99,00 €/Paar
WF-M 13050	MFS-Distanzhalter mit Walze, gewellt 500 mm	
WF-M 13040	MFS-Distanzhalter mit Walze, gewellt und Eckrolle - 300 mm	139,00 €/Paar
WF-M 13060	MFS-Distanzhalter mit Walze, gewellt und Eckrolle - 500 mm	
WF-M 13070	MFS-Distanzhalter mit Walze, glatt 300mm	179,00 €/Paar



MFS - Aufstecktraverse

Mit der MFS-Aufstecktraverse können die gleichen Arbeiten durchgeführt werden, wie mit der Multifunktionssicherung (MFS).

Zusätzlich besteht die Möglichkeit mit der MFS-Aufstecktraverse und dem Haltestab über den Leiterkopf z.B. auf Dächer sicher aufzusteigen.

Die MFS-Aufstecktraverse kann an jeder beliebigen Stelle der Leiter mittels Holmklemme befestigt werden.

Diese Holmklemmen passen an alle Leiterholme mit 25 mm Breite.

Art.- Nr.	Bezeichnung	Preis*
WF-M 10020	MFS - Aufstecktraverse mit Holmklemme und Winkelanschlag	169,00 €/Stck
WF-M 12020	MFS - Rückenschutzbügel für MFS-Aufstecktraverse	69,00 €/Stck
WF-M 15350	MFS - Trittplattform	32,00 €/Stck
WF-M 12034	MFS - Geländerstab aus Alu	19,00 €/Stck
WF-M 12032	große MFS- Alu- Geländer	238,00 €/Paar
WF-M 12033	MFS- Geländerstab aus GFK	119,00 €/Stck
WF-M 14100	MFS - Gummi-Anlegepuffer	69,00 €/Paar
WF-M 13000	MFS - Distanzhalter mit Gummipuffer	69,00€/Paar
WF-M 13001	MFS - Distanzhalter mit GFK-Platte	99,00€/Paar
WF-M 14301	MFS - Reling-Einhängegabel	110,00 €/Paar



Sicherheits - Klapptritt

Mit dem Sicherheits-Klapptritt wird die Sicherheit beim Arbeiten auf Sprossenleitern durch eine hohe Standsicherheit erhöht.

Im eingeklappten Zustand kann er sicher überstiegen werden.

Zusätzlich ist die Einhängevorrichtung mit einem Sicherheitsstecker gegen das unbeabsichtigte Aushängen gesichert.

Art.-Nr.: WF-Z 15350

Preis: 89,00 €



Holmklemme mit Auflage, Einhängevorrichtung, Distanzhalter und Haltestab

Durch Auflagen oder Einhängevorrichtungen können Leitern bei der Nutzung weder Wegrutschen noch Umkippen.

Mit dem variabel einstellbaren Distanzhalter kann man Wand- oder Dachvorsprünge ausgleichen und braucht z. B. die Leiter nicht an Dachrinnen anlegen.

Bei der Nutzung des Haltestabes, welcher ein- oder beidseitig genutzt werden kann, ist ein sicheres Aufsteigen über den Leiterkopf möglich.

Art.- Nr.	Bezeichnung	Preis*
WF-Z 50056	Holmklemme mit Aufleger	69,00 €/Paar
WF-Z 50420	HK mit Einhängehaken D=30mm	69,00 €/Paar
WF-Z 50421	HK mit Einhängehaken D=60mm	
WF-Z 50422	HK mit Einhängehaken D= 100mm	
WF-Z 50423	HK mit Flachhaken, lichte Weite 60mm	69,00 €/Paar
WF-Z 50424	HK mit Flachhaken, lichte Weite 100mm	
WF-Z 50425	HK mit Flachhaken, lichte Weite 150mm	
WF-Z 12034	Haltestab für Holmklemme	39,00 €/Stck
WF-Z 15011	Holmklemme mit Abstandshalter	69,00 €/Paar
WF-Z 13006	Holmklemme mit Abstandshalter und Distazhalter mit GFK-Platte	159,00 €/Set



Holmklemme mit Auflage oder Einhängehaken und teleskopierbaren Haltestab

Dieses Leiterzubehör wird insbesondere für Dachausstiege genutzt.

Durch Auflagen oder Einhängevorrichtungen können Leitern bei der Nutzung weder Wegrutschen noch Umkippen

Bei der Nutzung des teleskopierbaren Haltestabes ist ein sicheres Aufsteigen über den Leiterkopf möglich.

Art.- Nr.	Bezeichnung	Preis*
WF-Z 13002	rechts, schräger Anbau	179,00 € / Set
WF-Z 13003	links, schräger Anbau	179,00 € / Set
WF-Z 13004	rechts, gerader Anbau	169,00 € / Set
WF-Z 13005	links, gerader Anbau	169,00 € / Set



WERKFREUND - Nachrüstätze für den Bau von Hängeleitern

Durch diese Nachrüstätze kann problemlos eine herkömmliche Sprossen-Anlegeleiter als frei hängende Leiter nachgerüstet werden, ohne eine bauliche Veränderung an der Leiter vorzunehmen.

Vor der Bestellung dieser Nachrüstsysteme ist unbedingt eine Beratung durch das WERKFREUND - Fachpersonal erforderlich !

Art.- Nr.	Bezeichnung	Preis*
WF-H 10040	MFS - Aufstecktraverse für Hängeleiter	299,00 €/Stck
WF-H 20010	Einhängevorrichtung für Hängeleiter	199,00 €/Stck
WF-H 30010	Abstandshalter mit Holmklemme für Hängeleiter	99,00 €/Paar



Universal - Mastanleger

Mit dem Universal-Mastanleger können Anlege-, Schiebe- und Seilzugleitern sicher und leicht an Masten, Bäume oder anderen zylindrischen Körpern in Position gebracht werden.

Gleichmaßen unterstützt er dies auch an Hauswänden und größeren ovalen oder zylindrischen Behältern.

Der Universal - Mastanleger wird an den oberen Holmenden der Leiter befestigt und kann dort verbleiben, ohne die übliche Funktion der Leiter zu beeinträchtigen.

Bei Bestellung der Mastanleger mit Holmklemmen unbedingt die Holmmaße und das lichte Maß zwischen den Leiterholmen angeben !

Art.- Nr.	Bezeichnung	Preis*
WF-A 40010	Universal - Mastanleger Typ 1 mit Holmklemmen für Mastdurchmesser ab 200 mm	179,00 €/Stck
WF-A 40020	Universal - Mastanleger Typ 2 mit Holmklemmen für Mastdurchmesser ab 200 mm	199,00 €/Stck
WF-A 40030	Universal - Mastanleger Typ 3 mit Holmklemmen für Mastdurchmesser ab 60 mm	189,00 €/Stck



Universal - Mastbefestigung ohne Mastanleger

Die Universal - Mastbefestigung für ein- oder mehrteilige Anlege-, Schiebe- oder Seilzugleitern verhindert ein seitliches Abrutschen der Leiter beim „Hochfahren“ und Arbeiten auf der Leiter.

Sie kann an jedem Leitertyp mit oder ohne Mastanleger nachgerüstet werden, ohne eine bauliche Veränderung an der Leiter vorzunehmen und kann auch an der Leiter verbleiben ohne die übliche Funktion zu stören.

Die Sicherung der Leiter erfolgt unten, bevor die Leiter genutzt wird.

Anwendung:

1. Leiter vor den Mast legen oder stellen.
2. Sicherungsseil mit Kunststoffrollen um den Mast legen und in die linke Ringmutter mittels Karabinerhaken einhängen.
3. Leiter in Arbeitsposition bringen.
4. Unteres Sicherungsseilende in Seilklemme einlegen und festzurren.
5. Die Leiter ist gesichert und kann sicher genutzt werden.
6. Beim Abbauen der Leiter ist zuerst das Sicherungsseil von der Seilklemme zu nehmen, die Leiter herunter zu fahren und dann aus der linken Ringmutter auszuklinken.

Art.-Nr. WF-A 50010

Preis:* 169,00 €



Teleskopleiter mit Stabilisationsstützen

Die WERKFREUND-Teleskopleiter mit Stabilisationsstützen (STS) ist die ideale Montageleiter mit geringem Transportmaß, vielseitig als höhenverstellbare Anlegeleiter, Stehleiter, Treppenleiter verwendbar und durch die STS kipp- und rutschsicher.

Mit wenigen Handgriffen ist sie umwandelbar und mit oder ohne STS zu nutzen.

Bei allen Anwendungsvarianten ist sie im Sprossenabstand von 28 cm höhenverstellbar.

Vier kräftige Federbolzen sorgen für eine absolut sichere Arretierung.

Durch die automatischen Sicherheitsgelenke kann die Stehleiter mit 2 Handgriffen in eine Anlegeleiter umgeklappt werden.

Die STS verhindert das seitliche Wegrutschen, Wegkippen und minimiert das übermäßige Schwingen in der Funktion als Anlegeleiter.



Leiterlänge als Stehleiter	1,55 m	2,05 m	2,55 m	3,10 m
Leiterlänge als Anlegeleiter	3,10 m	4,20 m	5,30 m	6,40 m
Transportmaß L x B x H	1,02x0,49x0,21m	1,30x0,56x0,21m	1,58x0,63x0,21m	1,86x0,70x0,21m
Sprossenzahl	4 x 3	4 x 4	4 x 5	4 x 6
Gewicht der Leiter	10,5 kg	13,0 kg	16,0 kg	20,0 kg
Gewicht der Leiter mit STS	15,5 kg	18,0 kg	21,0 kg	25,0 kg
Transportmaß mit STS	1,30x0,59x0,21m	1,30x0,66x0,21m	1,58x0,73x0,21m	1,86x0,80x0,21m
Art.-Nr. ohne STS	WF-L 304212	WF-L 304216	WF-L 304220	WF-L 304224
Preis ohne STS*	327,00 €	387,00 €	446,00 €	506,00 €
Art.-Nr. mit STS	WF-S 304212	WF-S 304216	WF-S 304220	WF-S 304224
Preis mit STS*	527,00	587,00 €	646,00 €	706,00 €

Zubehör für die Teleskopleiter

Art.- Nr.	Bezeichnung	Preis*
WF-Z 304210	Personensicherung für Teleskopleiter	376,00 €/Stck
WF-Z 304207	Aufsteckteil 7 Sprossen	154,00 €/Stck
WF-Z 304206	Holmverlängerung für Teleskopleiter	46,00 €/Stck
WF-Z 304209	Erdspitze für Teleskopleiter	25,00 €/Paar
WF-Z 304211	Leiterspitze für Teleskopleiter	75,00 €/Stck



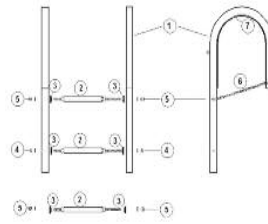
Mast-Hängeleiter-Nachrüstset (MHN)

Durch den WERKFREUND - Mast-Hängeleiter-Nachrüstset können alle handelsüblichen Sprossen- Anlegeleitern mit holmseitig durchgängigen Hohlraumsprossen zu einer Mast-Hängeleiter umfunktioniert werden (max. Belastung bis 150 kg).

Bei der Montage des MHN brauchen an der Leiter keine bauliche Veränderungen getroffen werden.

Der Nachrüstset besteht aus 2 Einhängebügel (1) mit Alu-Gummiauflage (7), 3 Befestigungsachsen (2), Befestigungsmuttern (3-5) und einer Sicherungskette (6).

Eine Montage- und Benutzerinformation wird mitgeliefert. Dieser Nachrüstset ist geprüft nach DIN EN 131-1+2 und der BGV D36



Art.-Nr.: WF-H 60010
Preis: 299,00 €



Maststeigleiter-System

Durch das neue Maststeigleiter-System ist immer ein gesichertes und effektives Arbeiten gewährleistet.

- Höchste Arbeitssicherheit durch Doppelholmleiter und integriertes Steigschutzsyst.
- Vorlaufender Fallschutz gewährleistet auch während des Aufbaus permanente Sicherheit.
- Breite, 30mm tiefe Sprossen für optimale Rutsicherheit beim Auf- und Absteigen.
- Die Doppelholm-Bauweise ermöglicht leichtes Transportieren, Stapeln und Lagern der Module.
- Verschleißarme Befestigung am Mast durch spezielle Anschlagmittel (Flechtleine und Mastbügel mit Anlegeklotz).

Technische Details

- Hohe Flexibilität in Bezug auf Höhe (max. 20,00 m) und Mastdurchmesser (140 mm bis 1000 mm).
- Die Aufbauzeit (Maststockzeit) für einen 15,00 m langen Masten liegt bei ca. 10 Minuten.
- Leiterbreite 505mm, Holmstärke 58mm, Gesamtbelastung 150 kg.
- Das komplette Leiternsystem ist geprüft nach DIN EN 353 CE 0121, DIN 18 799-1, DIN EN ISO 14122-4, DIN EN 131.
- Die Einhaltung dieser Normen wird von der DEKRA geprüft und zertifiziert.

Komplettset

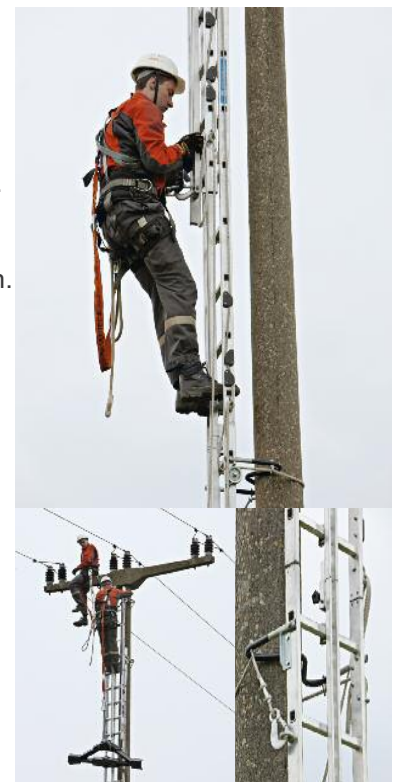
Leiterkombination	3-teilig	4-teilig	5-teilig	6-teilig	7-teilig
Leiterlänge	8,80 m	11,60m	14,40 m	17,20 m	20,00 m
Sprossenzahl	32	42	52	62	72
Gewicht	40,0 kg	52,0 kg	64,0 kg	76,0 kg	88,0 kg
Art.-Nr.	WF-H 55140	WF-H 55141	WF-H 55142	WF-H 55143	WF-H 55144
Preis*	2.752,00 €	3.664,00 €	4.576,00 €	5.488,00 €	6.400,00 €

Einzelteile

Leiterkombination	Unterleiter	Mittelleiter	Oberleiter
Leiterlänge	3,52 m	2,85 m	2,80 m
Sprossenzahl	12	10	10
Gewicht	14,0 kg	12,0 kg	12,0 kg
Art.-Nr.	WF-H 41916	WF-H 41917	WF-H 41918
Preis*	977,00 €	912,00 €	863,00 €

Sicherungsläufer

Ausführung	Edelstahl und Aluminium	Edelstahl	ZAST-Optiflex-R4
Gewicht	1,3 kg	1,6 kg	1,7 kg
Art.-Nr.	WF-H 47562	WF-H 47572	WF-H 47588
Preis*	549,00 €	689,00 €	911,00 €



Ortsfeste Steigleitern

Unsere Steigleitern sind aus Aluminium und haben eine äußere Breite von 448 mm. Die Sprossen 30 x 30 mm sind rutschhemmend gerieft. Der Leiterholmquerschnitt 60 x 24 mm. Die Sprossen-Holm-Verbindungen sind verbördelt.

Diese Steigleitern sind auch als ortsfeste Schachtleiter, Dachausstiege oder Zugänge für Maschinen und Anlagen nutzbar.

Wir konfektionieren diese ortsfesten Leitern für Sie und liefern diese als Bausatz zum Selbstanpassen aus oder montieren Sie an einem von Ihnen gewünschten Ort.

Folgende Informationen benötigen wir von Ihnen:

1. Anwendungsfall klären, wie wird die Leiter eingesetzt ?
 - als Wartungsleiter eines Gebäudes nach DIN 18799-1
 - als Notleiter / Feuerwehrleiter / Fluchtweg nach DIN 14094-1
 - als Zugang zu Maschinen nach DIN EN ISO 14122-4
 - als Zugang zu maschinellen Anlagen nach DIN EN ISO 14122-4 (kann auch ein Gebäude sein als Teil einer Produktionsanlage)
 - als Schachtleitern nach DIN EN 14396
2. Baumaße und Bauformen der ortsfesten Leiter, wie z. B.
 - Steighöhe und bauliche Besonderheiten des Gebäudes, wo die Leiter befestigt werden soll (z.B. Wand- oder Dachvorsprünge)
 - gewünschte Beschaffenheit des Aufstieges (z.B. Aufstiegssperre)
 - gewünschte Beschaffenheit des Ausstieges (z.B. Ausstieg gerade)
 - gewünschte Art der Einstiegshilfe bei Schachtleitern
3. Information vom zuständigen Architekten über die Beschaffenheit des Bauwerkes, wenn Sie es wünschen, dass wir Ihnen die Leiter montieren sollen.

Hier ein typischer Anwendungsfall für eine Steigleiter zur Wartung eines Gebäudes entsprechend der DIN 18799:

- Oberste Sprosse muss auf Ausstiegsniveau liegen.
- Ab einer Steighöhe von 10 Metern ist die Leiter mit Versetzung auszuführen. Die max. Länge eines Leiterzuges darf dabei 10 Meter nicht überschreiten, bei über 6 Metern ist zusätzlich noch ein Zwischenboden als Ruhepodest einzuplanen.
- Die Anordnung der Versetzung ist in gleichmäßigen Abständen vorgesehen. Kann jedoch auf Anfrage an anderer Höhe eingeplant werden.

Ausnahmeregelung: Sind aus baulichen Gründen keine Versetzungen möglich, dann darf die Leiter auch über 10 Meter hinaus einzügig ausgeführt werden. In diesem Fall muss die Versetzung durch ein Ruhepodest ersetzt werden.

Ausstieg:

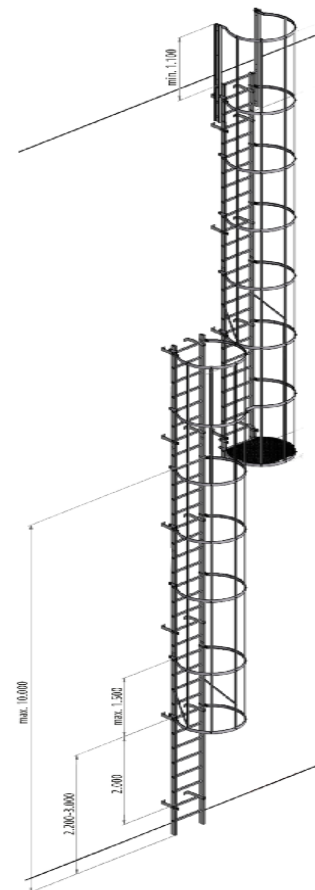
- Die Lücke zwischen Steigleiter und Ausstiegsebene darf max. 75 mm betragen. Dies ist bei einem Standardwandabstand, Leiter zu Gebäude, von 210 mm mit einem Ausstiegstritt gelöst.

Befestigung:

- Die Standardwandbefestigung hat einen Abstand von Holmachse zu Gebäude von 210 mm.
- Je nach Wandabstand stehen auch andere Befestigungsmöglichkeiten zur Verfügung.
- Der Abstand zwischen den einzelnen Befestigungen darf 2 Meter nicht überschreiten, sie sind jedoch vorzugsweise direkt unterhalb der Sprosse anzubringen.

Rückenschutz:

- Abstand vom untersten Rückenschutzring bis zum Boden 2,20 bis 3,00 m. Er ist ab Steighöhe von 5m erforderlich.



Einzelelemente für ortsfeste Steigleitern

Leiterteile

Ausführung	Aluminium	Aluminium	Aluminium	Aluminium	Aluminium
Länge	1,96 m	2,80 m	3,64 m	5,04 m	6,16 m
Art.-Nr.	0051522	0053965	0053966	0051525	0051526
Preis*	111,00 €	164,00 €	219,00 €	290,00 €	349,00 €

- Leiterinnenbreite 400mm
- Holme aus Strangpressprofil
- Holmabmessung 60x24mm
- Sprossen aus rutschhemmenden Walzprofilen
- Sprossenabmessung 30x30mm



Zustiegsicherung für Fluchtleitern

Seilzugbedienung von	oben
Art.-Nr.	0055227
Preis*	595,00 €

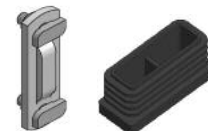
Als Ersatzteil zum Nachrüsten

Seilzugbedienung von	unten
Art.-Nr.	0052315
Preis*	796,00 €



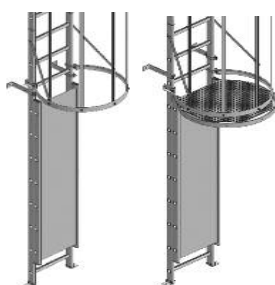
Verbinder für Rückenschutzstrebe+Strebe

Ausführung	Aluminium
Art.-Nr.	0050255
Preis*	10,90 €



Aufstiegssperre abschließbar

Seilzugbedienung von	unten
Art.-Nr.	0052315
Preis*	796,00 €



Rückenschutzstrebe

Ausführung	Aluminium
Art.-Nr.	002272
Preis*	23,50 €

Lammellenstopfen

Ausführung	Kunststoff
Art.-Nr.	0077059
Preis*	3,00 €



Ausstiegssperre abschließbar

Ausführung	ohne Deckel	mit Deckel
Art.-Nr.	0051637	0051764
Preis*	612,00 €	955,00 €



Ausstieg gerade

Rückenschutzring für Ausstieg

Ausführung	schmall	breit
Art.-Nr.	0054051	0054050
Preis*	53,00 €	53,00 €



Ausstieg schmal mit Handlauf

Rückenschutzring

Ausführung	ganz	dreiviertel
Art.-Nr.	0051600	0053981
Preis*	40,00 €	41,00 €



Ausstieg mit Übergang

Leiterverbinder

Ausführung	Kunststoff
Art.-Nr.	0077209
Preis*	6,00 €

Ausführung	Alu-schmal	Alu breit
lichte Breite	560 mm	700 mm
Art.-Nr	0053291	0053292
Preis*	128,00 €	138,00 €

Austrittslänge	517 mm
lichte Breite	560 mm
Art.-Nr	0054054
Preis*	355,00 €

Austrittslänge	725 mm	950 mm	1175 mm
lichte Breite	700 mm	700 mm	700 mm
Art.-Nr	0054956	0054057	0054058
Preis*	872,00 €	1.015,00 €	1.159,00 €

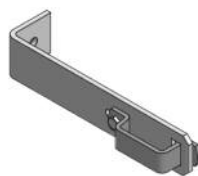
Durchgangssperre zum Anschrauben

Ausführung	Alu - schmal	Alu - breit
lichte Breite	560 mm	700 mm
Art.-Nr	0054032	0054033
Preis*	160,00 €	175,00 €



Wandhaken

Ausführung	Alu	Stahl	Stahl-verstellbar	Klemme 60 Stahl	Alu-gerade	Stahl-gerade
Wandabstand	210 mm	210 mm	172-300 mm		236mm	236 mm
Art.-Nr	0050139	0051568	0051572	0053946	0050141	0051569
Preis*	18,10 €	17,70 €	47,00 €	9,10 €	18,10 €	17,70 €



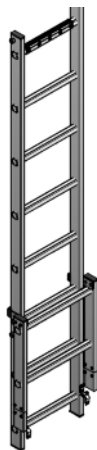
Schachtleitern

Einstiegshilfen

Verwendbar mit ortsfesten Alu-Steigleitern (Katalog-Seite 14)

- Ausziehbar bis 1,20m
- Komplettlänge 1,75m

Anwendbar für Dachlukken, Oberlicht, Schächte, Gruben.



Aus Edelstahl V4A (1.4571), gebeizt und passiviert, besonders wirtschaftlich durch den mobilen Einstaz, nur die Hülse bleibt fest im Schacht.



Einsteckhülse

Aus Edelstahl V4A (1.4571), gebeizt und passiviert (rund) oder aus Stahl verzinkt (viereckig), passend für Haltestange.



Ausführung	Alu
Art.-Nr.	WF-Z 0053345
Preis*	235,00 €

Ausführung	Alu
Art.-Nr.	WF-Z 65001
Preis*	250,00 €

Ausführung	Edelstahl V4A	Stahl verzinkt
Art.-Nr.	WF-Z 65002	WF-Z 65005
Preis*	57,00 €	37,00 €

Haltestange, kompl. mit Einsteckhülse WF- Haltestange

Zum Befestigen am Leiterholm
für Leiterholm
50 x 20 mm,
Nutzlänge 1,10m



mit Holmklemme,
teleskopierbar,
Nutzlänge
1,10 m



Haltestange, doppelholmig

Zum Befestigen am Leiterholm,
komplett mit Beschlägen
für Leiterholm 50 x 20 mm,
Nutzlänge 1,10 m



Ausführung	Edelstahl V4A	Stahl verzinkt
Art.-Nr.	WF-Z 65004	WF-Z 65007
Preis*	231,00 €	111,00 €

Ausführung	Alu
Art.-Nr.	WF-Z 12035
Preis*	99,00 €

Ausführung	Edelstahl V4A	Stahl verz.	Edelstahl V4A	Stahl verz.
Leiterbreite	340 mm	340 mm	440 mm	440 mm
Art.-Nr.	WF-Z 65009	WF-Z 65008	WF-Z 65011	WF-Z 65010
Preis*	415,00 €	150,00 €	434,00 €	137,00 €

Steigschutzschiene mit Verbindungslasche

	Länge m	Art.-Nr.	Preis*
Stahl verzinkt	1,40	WF-Z 77530	67,00 €
Stahl verzinkt	1,96	WF-Z 77531	79,00 €
Stahl verzinkt	2,80	WF-Z 77532	119,00 €
Edelstahl V4A	1,40	WF-Z 77550	175,00 €
Edelstahl V4A	1,96	WF-Z 77551	205,00 €
Edelstahl V4A	2,80	WF-Z 77552	285,00 €
Aluminium	1,40	WF-Z 77059	56,00 €
Aluminium	1,96	WF-Z 77058	81,00 €
Aluminium	2,80	WF-Z 77057	94,00 €



Alles Edelstahl V4 A	Art.-Nr.	Preis*
Schienenaufsteckvorrichtung	WF-Z 77563	100,00 €
Schienensperre starr	WF-Z 77574	25,00 €
Schienensperre lösbar	WF-Z 77575	44,00 €
Schienenbefestigung für Leitersprossen	WF-Z 77556	15,00 €
Einstiegshilfe	WF-Z 77561	527,00 €



Sicherungsläufer

Ausführung	Edelstahl V4A
Art.-Nr.	WF-Z 77576
Preis*	523,00 €



Schachtleitern aus Stahl, feuerverzinkt

Sprossen	Länge	Außenbreite	Lichte Weite	Art.- Nr.	Preis*	Außenbreite	Lichte Weite	Art.- Nr.	Preis*
4	1,12 m	340 mm	300 mm	WF-L 60004	77,00 €	440 mm	400 mm	WF-L 61004	80,00 €
5	1,40 m	340 mm	300 mm	WF-L 60005	94,00 €	440 mm	400 mm	WF-L 61005	96,00 €
6	1,68 m	340 mm	300 mm	WF-L 60006	119,00 €	440 mm	400 mm	WF-L 61006	120,00 €
7	1,96 m	340 mm	300 mm	WF-L 60007	129,00 €	440 mm	400 mm	WF-L 61007	138,00 €
8	2,24 m	340 mm	300 mm	WF-L 60008	150,00 €	440 mm	400 mm	WF-L 61008	155,00 €
9	2,52 m	340 mm	300 mm	WF-L 60009	169,00 €	440 mm	400 mm	WF-L 61009	178,00 €
10	2,80 m	340 mm	300 mm	WF-L 60010	188,00 €	440 mm	400 mm	WF-L 61010	199,00 €
11	3,08 m	340 mm	300 mm	WF-L 60011	206,00 €	440 mm	400 mm	WF-L 61011	218,00 €
12	3,36 m	340 mm	300 mm	WF-L 60012	223,00 €	440 mm	400 mm	WF-L 61012	238,00 €
13	3,64 m	340 mm	300 mm	WF-L 60013	239,00 €	440 mm	400 mm	WF-L 61013	255,00 €
14	3,92 m	340 mm	300 mm	WF-L 60014	255,00 €	440 mm	400 mm	WF-L 61014	279,00 €
15	4,20 m	340 mm	300 mm	WF-L 60015	279,00 €	440 mm	400 mm	WF-L 61015	298,00 €



Schachtleitern

Schachtleitern aus Edelstahl V4A (1.4571) gebeizt und passiviert

Sprossen	Länge	Außenbreite	Lichte Weite	Art.- Nr.	Preis*	Außenbreite	Lichte Weite	Art.- Nr.	Preis*
4	1,12 m	340 mm	300 mm	WF-L 62004	165,00 €	440 mm	400 mm	WF-L 63004	184,00 €
5	1,40 m	340 mm	300 mm	WF-L 62005	212,00 €	440 mm	400 mm	WF-L 63005	234,00 €
6	1,68 m	340 mm	300 mm	WF-L 62006	259,00 €	440 mm	400 mm	WF-L 63006	286,00 €
7	1,96 m	340 mm	300 mm	WF-L 62007	277,00 €	440 mm	400 mm	WF-L 63007	310,00 €
8	2,24 m	340 mm	300 mm	WF-L 62008	314,00 €	440 mm	400 mm	WF-L 63008	350,00 €
9	2,52 m	340 mm	300 mm	WF-L 62009	386,00 €	440 mm	400 mm	WF-L 63009	418,00 €
10	2,80 m	340 mm	300 mm	WF-L 62010	396,00 €	440 mm	400 mm	WF-L 63010	462,00 €
11	3,08 m	340 mm	300 mm	WF-L 62011	419,00 €	440 mm	400 mm	WF-L 63011	469,00 €
12	3,36 m	340 mm	300 mm	WF-L 62012	471,00 €	440 mm	400 mm	WF-L 63012	511,00 €
13	3,64 m	340 mm	300 mm	WF-L 62013	494,00 €	440 mm	400 mm	WF-L 63013	554,00 €
14	3,92 m	340 mm	300 mm	WF-L 62014	529,00 €	440 mm	400 mm	WF-L 63014	595,00 €
15	4,20 m	340 mm	300 mm	WF-L 62015	565,00 €	440 mm	400 mm	WF-L 63015	634,00 €



Schachtleitern aus GFK

Sprossen	Länge	Außenbreite	Lichte Weite	Art.- Nr.	Preis*	Außenbreite	Lichte Weite	Art.- Nr.	Preis*
4	1,12 m	350 mm	300 mm	WF-L 64004	92,00 €	450 mm	400 mm	WF-L 64104	106,00 €
5	1,40 m	350 mm	300 mm	WF-L 64005	115,00 €	450 mm	400 mm	WF-L 64105	135,00 €
6	1,68 m	350 mm	300 mm	WF-L 64006	140,00 €	450 mm	400 mm	WF-L 64106	160,00 €
7	1,96 m	350 mm	300 mm	WF-L 64007	162,00 €	450 mm	400 mm	WF-L 64107	185,00 €
8	2,24 m	350 mm	300 mm	WF-L 64008	185,00 €	450 mm	400 mm	WF-L 64108	203,00 €
9	2,52 m	350 mm	300 mm	WF-L 64009	209,00 €	450 mm	400 mm	WF-L 64109	242,00 €
10	2,80 m	350 mm	300 mm	WF-L 64010	231,00 €	450 mm	400 mm	WF-L 64110	269,00 €
11	3,08 m	350 mm	300 mm	WF-L 64011	254,00 €	450 mm	400 mm	WF-L 64111	295,00 €
12	3,36 m	350 mm	300 mm	WF-L 64012	278,00 €	450 mm	400 mm	WF-L 64112	322,00 €
13	3,64 m	350 mm	300 mm	WF-L 64013	300,00 €	450 mm	400 mm	WF-L 64113	345,00 €
14	3,92 m	350 mm	300 mm	WF-L 64014	323,00 €	450 mm	400 mm	WF-L 64114	370,00 €
15	4,20 m	350 mm	300 mm	WF-L 64015	346,00 €	450 mm	400 mm	WF-L 64115	399,00 €



Zubehör für Schachtleitern

	Art.-Nr.	Preis*
Wandanker verstellbar 150-300 mm, Stahl verzinkt	WF-Z 60019	21,00 € / Stück
Wandanker verstellbar 150-300 mm, Edelstahl V4A (1.4571)	WF-Z 62019	35,00 € / Stück
Leiterverbindungen zum Verlängern, Edelstahl V4A (1.4571)	WF-Z 62020	14,00 € / Stück
Wandanker S tandard 150 mm, Stahl verzinkt	WF-Z 60018	9,00 € / Stück
Wandanker verstellbar 165-215 mm, Stahl verzinkt	WF-Z 60021	16,00 € / Stück
Wandanker verstellbar 200-250 mm, Stahl verzinkt	WF-Z 60022	16,00 € / Stück
Wandanker verstellbar 280-330 mm, Stahl verzinkt	WF-Z 60023	17,00 € / Stück
Wandanker verstellbar 360-410 mm, Stahl verzinkt	WF-Z 60024	21,00 € / Stück
Wandanker Standard 150 mm, Edelstahl V4A (1.4571)	WF-Z 62018	12,00 € / Stück
Wandanker verstellbar 165-215 mm, Edelstahl V4A (1.4571)	WF-Z 62021	30,00 € / Stück
Wandanker verstellbar 200-250 mm, Edelstahl V4A (1.4571)	WF-Z 62022	33,00 € / Stück
Wandanker verstellbar 280-330 mm, Edelstahl V4A (1.4571)	WF-Z 62023	39,00 € / Stück
Wandanker verstellbar 360-410 mm, Edelstahl V4A (1.4571)	WF-Z 62024	45,00 € / Stück
Fußplatte Edelstahl V4A (1.4571)	WF-Z 65184	18,00 € / Stück
Wandanker Standard 150 mm, Edelstahl V4A (1.4571) für GFK-Leitern	WF-Z 64018	15,00 € / Stück
Wandanker verstellbar 150-300 mm, Edelstahl V4A (1.4571)f. GFK-Leitern	WF-Z 64019	33,00 € / Stück
Leiterverbindungen z. Verlängern, Edelstahl V4A (1.4571) für GFK-Leitern	WF-Z 64020	14,00 € / Stück
Wandanker verstellbar 150-200 mm, Edelstahl V4A (1.4571) f. GFK-Leiter	WF-Z 64021	39,00 € / Stück
Wandanker verstellbar 200-250 mm, Edelstahl V4A (1.4571)f. GFK-Leiter	WF-Z 64022	42,00 € / Stück
Wandanker verstellbar 280-330 mm, Edelstahl V4A (1.4571)f. GFK-Leiter	WF-Z 64023	48,00 € / Stück
Wandanker verstellbar 360-410 mm, Edelstahl V4A (1.4571)f. GFK-Leiter	WF-Z 64024	54,00 € / Stück



Abb. Art.-Nr.WF-Z 60018,62018,64018

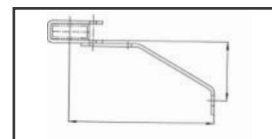


Abb. Art.-Nr.WF-Z 60021,62021,64021

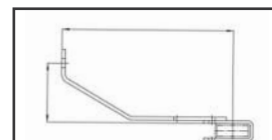


Abb. Art.-Nr.WF-Z 60022,62022,64022



Abb. Art.-Nr.WF-Z 60019,62019,64019

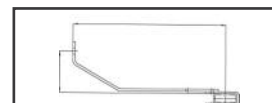


Abb. Art.-Nr.WF-Z 60023,62023,64023

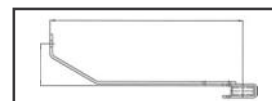


Abb. Art.-Nr.WF-Z 60024,62024,64024

WERKFREUND- Universal-Leiter-Firstbügel

Der Uni-Leiter-Firstbügel ist ein ideales Zubehör für schnelle Montage- und Reparaturarbeiten an Dach und Kamin.

Mit einem „Klick“ wird er an alle Anlegeleitern mit Rechtecksprossen bis 30x30mm ohne Werkzeug montiert.

Durch die beidseitig angebrachten luftbereiften Laufräder kann die Leiter leicht und dachbelagschonend zum First gerollt, umgedreht und sicher eingehangen werden.

Die unterste feste und obere drehbar gelagerte Holzauflage gewährleistet die Schonung des Dachbelages, eine ausgewogene Lastverteilung und eine sichere Einhängung.

Art.-Nr.: WF-D 10050
Preis:* 359,00 €



WERKFREUND - Distanzhalter mit Dachauflage

Der Distanzhalter mit Dachauflage wird mittels Holmklemme an beide Leiterholme montiert.

Die Holzauflage gewährleistet die Schonung des Dachbelages, eine ausgewogene Lastverteilung und eine sichere Auflage der Leiter.

Art.-Nr.: WF-D 20050
Preis:* 39,00 €/Paar



WERKFREUND - Universal-Leiterfirstbügel mit Distanzhalter (preisgünstigere Ausführung)

Der Uni-Leiter-Firstbügel ist ein ideales Zubehör für schnelle Montage- und Reparaturarbeiten an Dach und Kamin.

Diese Ausführung wird mit zwei Befestigungsachsen, welche durch die obersten Leitersprossen gesteckt werden, befestigt.

Durch die beidseitig angebrachten luftbereiften Laufräder kann die Leiter leicht und dachbelagschonend zum First gerollt, umgedreht und sicher eingehangen werden.

Die obere drehbar gelagerte Holzauflage gewährleistet die Schonung des Dachbelages, eine ausgewogene Lastverteilung und eine sichere Einhängung.



Im Lieferumfang sind zusätzlich 4 Distanzhalter mit Holzauflage und Holmklemme.

Art.-Nr.: WF-D 30050
Preis:* 195,00 €

Dach- und Kamingerüst

Die Dach- und Kamingerüste bieten Ihnen die Sicherheit, die Sie erwarten, wenn Sie in großer Höhe arbeiten müssen.

Die stabile wetterfeste Konstruktion im Baukastensystem ist einfach und unkompliziert im Auf- und Abbau nach Aufbau- und Verwendungsanleitung.

Zusätzlicher Vorteil:

Geländer, Streben und Plattform lassen sich auch für Rollgerüste verwenden.

Die Leitern sind einzeln auch für andere Zwecke einsetzen.

Hinweis:

Die Aufbaueinheit (Art.-Nr. WF-G 154140) ist nur in Verbindung mit der Grundeinheit (Art.-Nr. WF-G 154130) verwendbar. Bitte beachten Sie die Aufbau- und Gebrauchsanleitung !



Abb. Art.-Nr. WF-G 154130

Grundeinheiten	Art.-Nr.	154100	154110	154120	154130
Anlegeleiter 4,20 m	10014	2			
Anlegeleiter 4,70 m	10016		2		
Anlegeleiter 5,80 m	10020			2	
Anlegeleiter 7,00 m	10024				2
Gegenleiter 3,00 m	27519	2	2	2	2
Außenbreite 490 „					
Stoßverbinder	27974	2	2	2	2
Spannverbinder zur Sicherung der Leiterpaare	27975	2	2	2	2
Unterleghölzer mit Verschraubung	27976	4	4	4	4
Aufnahmekonsolen für Plattform, verstellbar	27977	2	2	2	2
Plattform ohne Klappe 2,45 m	27930	1	1	1	1
Bordbrett Stirnseite	27913	2	2	2	2
Bordbrett Längsseite	27914	2	2	2	2
Geländerrahmen	27906	2	2	2	2
Geländer längs	27956	1	1	1	1
Aufbaueinheiten	Art.-Nr.	154140			
Aufsteckrahmen 2,00 m	27904	2			
Plattform mit Klappe 2,45 m	27910	1			
Bordbrett Stirnseite	27913	2			
Bordbrett Längsseite	27914	2			
Diagonalstrebe	27908	2			
Horizontalstrebe	27907	2			
Stützstrebe	27250	2			



Abb. Art.-Nr. WF-G 154130 mit WF-G 154140

Technik in der Übersicht:

- GS-geprüft
- Gerüstgruppe II, 1,5 kN/m²
- Arbeitshöhen: 2,00 m bzw. 4,00 m
- Auf Wunsch auch mit Plattformlängen 1,80 m oder 3,00 m lieferbar (Preis auf Anfrage)

Aufbaueinheit

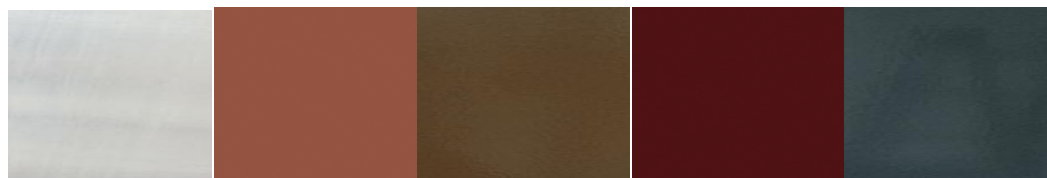
Arbeitshöhe	2,00 m	2,00 m	2,00 m	2,00 m	4,00 m
Gerüsthöhe	1,00 m	1,00 m	1,00 m	1,00 m	3,00 m
Plattformhöhe	-	-	-	-	2,00 m
Plattformfläche	0,75 x 2,45 m	0,75 x 2,45 m	0,75 x 2,45 m	0,75 x 2,45 m	0,75 x 2,45 m
Gewicht	101,0 kg	104,0 kg	115,0 kg	119,0 kg	63,0 kg
Art.-Nr.	WF-G 154100	WF-G 154110	WF-G 154120	WF-154130	WF-G 154140
Preis*	2.174,00 €	2.253,00 €	2.417,00 €	2.579,00 €	1.306,00 €

Aluminium - Dachleitern

Passend für alle gängigen Dacheindeckungen und Dachneigungen bis 60°. Holme aus stabilem Aluminiumprofil, mehrfach befestigte Sprossen mit kräftiger Riffelung für sicheren Stand bei allen zugelassenen Neigungen. Leiternaußenbreite 330 mm. Der große Abstand zwischen Dacheindeckung und Sprosse schützt die Dacheindeckung vor Schäden.

Jede Leiter hat serienmäßige Verbindungslaschen, damit können problemlos beliebig viele Leitern aneinander geschraubt werden.

Farbabweichungen drucktechnisch bedingt !



Aluminium

Ziegelrot

Braun

Rotbraun

Anthrazitgrau



Farbe	Aluminium	Aluminium	Aluminium	Rot	Rot	Rot	Braun	Braun
Leiterlänge	1,96 m	2,80 m	4,20 m	1,96 m	2,80 m	4,20 m	1,96 m	2,80 m
Sprossenzahl	7	10	15	7	10	15	7	10
Gewicht	3,6 kg	5,2 kg	7,9 kg	3,6 kg	5,2 kg	7,9 kg	3,6 kg	5,2 kg
Art.-Nr.	WF-L 11112	WF-L 11113	WF-L 11141	WF-L 11114	WF-L 11115	WF-L 11142	WF-L 11116	WF-L 11117
Preis*	80,00 €	121,00 €	173,00 €	123,00 €	174,00 €	265,00 €	123,00 €	174,00 €

Farbe	Braun	Rotbraun	Rotbraun	Rotbraun	Anthrazitgrau	Anthrazitgrau	Anthrazitgrau
Leiterlänge	4,20 m	1,96 m	2,80 m	4,20 m	1,96 m	2,80 m	4,20 m
Sprossenzahl	15	7	10	15	7	10	15
Gewicht	7,9 kg	3,6 kg	5,2 kg	7,9 kg	3,6 kg	5,2 kg	7,9 kg
Art.-Nr.	WF-L 11143	WF-L 11205	WF-L 11206	WF-L 11207	WF-L 11197	WF-L 11198	WF-L 11199
Preis*	265,00 €	123,00 €	174,00 €	265,00 €	123,00 €	174,00 €	265,00 €

Zubehör für Dachleitern

Dachhaken für Pfannen- und Falzziegel

Komplett mit Rillennägeln. Dachhaken sind mittig auf den Sparren anzubringen; für die erste Leiter werden mindestens 2 Haken, für jede weitere Leiter mindestens 1 Haken benötigt.

Entsprechend Bauproduktenverordnung (BauPVO) 305/2011 (EU) und DIN EN 517.

Ausführung	Stahl verz.	Ziegelrot	Braun	Rotbraun	Anthrazitgrau
Art.-Nr.	WF-Z 11118	WF-Z 11119	WF-Z 11120	WF-Z 11208	WF-Z 11159
Preis*	13,00 €	17,00 €	17,00 €	17,00 €	17,00 €

Dachhaken für Biberziegel

Ausführung	Stahl verz.	Ziegelrot	Braun	Rotbraun	Anthrazitgrau
Art.-Nr.	WF-Z 11216	WF-Z 11217	WF-Z 11218	WF-Z 11219	WF-Z 11220
Preis*	15,00 €	20,00 €	20,00 €	20,00 €	20,00 €

Klemmhalter

Ausführung	Edelstahl
Art.-Nr.	WF-Z 11204
Preis*	13,00 €

Standrost

Ausführung	Stahl verz.	Ziegelrot	Braun	Rotbraun	Anthrazitgrau
Art.-Nr.	WF-Z 11175	WF-Z 11176	WF-Z 11177	WF-Z 11210	WF-Z 11178
Preis*	103,00 €	143,00 €	143,00 €	143,00 €	143,00 €

Kunststoffauflage

Länge	1,96 m	2,80 m	4,20 m
Art.-Nr.	WF-Z 11211	WF-Z 11212	WF-Z 11213
Preis*	13,00 €	17,00 €	25,00 €



Montagetritte & Podesttreppen

Montagetritt

Der Montagetritt ist ein robustes Leichtmetall - Arbeitspodest und wird vor allem für etwas höhere Maschinenarbeitsplätze und für Wartungsarbeiten an Maschinen genutzt.

Durch seinen sicheren Aufstieg mit 45° Neigung und 200 mm tiefen Stufen sowie der versteiften 350 x 577 mm großen Standplattform aus rutschfestem Alu-Riffelblech kann man sicher freihandarbeiten.

Auf sehr rutschigen Standflächen oder Standflächen aus Gitterrost empfehlen wir Ihnen die Nachrüstung von Sicherheitsfüßen.

Sicherheitsfuß für Montagetritte

Art.-Nr.: WF-Z 90038
Preis*: 89,00 €



Fußplatte mit Gummiauflage für Montagetritte

Art.-Nr.: WF-Z 90037
Preis*: 69,00 €



Abb. Art.-Nr. WF-L 40033

Podesthöhe	0,20 m	0,40 m	0,60 m	0,80 m	1,00 m
Grundfläche	0,40 m x 0,58 m	0,61 m x 0,64 m	0,85 m x 0,66 m	1,08 m x 0,68 m	1,35 m x 0,73 m
Stufenzahl	1	2	3	4	5
Gewicht	3 kg	5,5 kg	7,8 kg	10,1 kg	13,5 kg
Art.-Nr.	WF-L 40031	WF-L 40032	WF-L 40033	WF-L 40034	WF-L 40035
Preis*	114,00 €	211,00 €	294,00 €	379,00 €	494,00 €

Montageplattform

- hohe Standsicherheit
- sekundenschnell aufgebaut
- Steigteile rasten in Gebrauch - und Transportstellung automatisch ein
- leicht zu transportieren durch Griffloch in der Belagfläche
- maximale Gesamtbelastung 300 kg

Standhöhe	0,55 m
Plattformfläche	1,70 m x 0,50 m
Packmaß (LxBxH)	1,75x0,60x0,20 m
Gewicht	18 kg
Art.-Nr.	WF-L 686400
Preis*	390,00 €



Holmverlängerung für Montageplattform

Art.-Nr.: WF-Z 0051856
Preis*: 85,00 € / Paar



Arbeitspodest zum Selbstaufbau

Stabile verschweißte Konstruktion aus Aluminium- Rundrohr, oberste Trittfläche 410 x 300 mm, für bequemes und sicheres Stehen.

An den Holmenden befinden sich rutschfeste Kunststoffschuhe.

Stufen- und Plattformprofil ist geriffelt für einen sicheren Stand.

Der Versand erfolgt zerlegt mit Aufbauanleitung.

Podesthöhe	0,49 m	0,73 m	0,97 m
Grundfläche	0,54 m x 0,53 m	0,59 m x 0,77 m	0,64 m x 1,00 m
Stufenzahl	2	3	4
Gewicht	5,3 kg	7,9 kg	10,5 kg
Art.-Nr.	WF-L 50050	WF-L 50051	WF-L 50052
Preis*	195,00 €	242,00 €	290,00 €



Abb. Art.-Nr. WF-L 50051 mit
4 Federbremsrollen Art.-Nr. WF-Z 50069

Federbremsrollen für das Arbeitspodest zum Selbstaufbau

	Art.-Nr.	Preis*
1 Satz = 4 Stück Federbremsrollen zum Selbstanbau	WF-Z 50068 passend für 2 Stufen	185,00 €
1 Satz = 4 Stück Federbremsrollen zum Selbstanbau	WF-Z 50069 passend für 3-4 Stufen	185,00 €



Montagetritte & Arbeitspodeste

Arbeitspodest, Seventec klappbar, 501- einseitig & 502 - beidseitig begehbar

Der Montagetritt ist ein robustes Leichtmetall - Arbeitspodest und wird vor allem für etwas höhere Maschinenarbeitsplätze und für Wartungsarbeiten an Maschinen genutzt.

Durch seine große Trittfläche von 600 x 300 mm aus rutschfest gerieften Alu-Stufenprofil kann man sicher freihandarbeiten.

Die 85 mm tiefen Stufen aus Alu-Strangpressprofil mit integriertem Kunststoffstreifen bieten erhöhte Rutschsicherheit.

Durch die beidseitig einklappbare Metall-Spreizverbindung kann das Podest auch bei Arbeiten mit Funkenflug verwendet werden.

Podesthöhe	0,66 m	0,86 m	1,08 m
untere, äußere Breite	0,67 m	0,69 m	0,72 m
Stufenzahl	1 x 3	1 x 4	1 x 5
Gewicht	7,8 kg	9,0 kg	11,0 kg
Art.-Nr.	WF-L 40233	WF-L 40234	WF-L 40235
Preis*	306,00 €	387,00 €	488,00 €

Podesthöhe	0,49 m	0,74 m	0,99 m
untere, äußere Breite	0,70 m	0,75 m	0,80 m
Stufenzahl	2 x 2	2 x 3	2 x 4
Gewicht	4,4 kg	6,2 kg	8,4 kg
Art.-Nr.	WF-L 40372	WF-L 40373	WF-L 40374
Preis*	159,00 €	208,00 €	263,00 €



Doppel - Klapptritte

Standhöhe	0,45 m	0,45 m	0,65 m
Arbeitshöhe	2,45 m	2,45 m	2,65 m
Transportmaße (LxBxH)	0,51 x 0,41 x 0,20 m	0,51 x 0,41 x 0,20 m	0,74 x 0,44 x 0,20 m
Stufenzahl / Ausführung	2 x 2 / ohne Federrollen	2 x 2 / mit Federrollen	2 x 3 / mit Federrollen
Gewicht	28,0 kg	35,0 kg	38,5 kg
Art.-Nr.	WF-L 130013	WF-L 130037	WF-L 130068
Preis*	57,00 €	62,00 €	100,00 €



Sicherheitstrepfen

Mit der Sicherheitstreppe- Little Jumbo hat man einen sicheren Stand durch große Trittflächen auf jeder Ebene (230 x 360 mm).

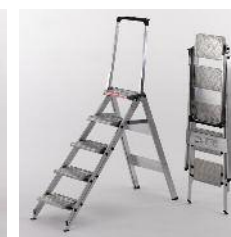
Der sichere Stand wird durch Druckaussteifungen und rutschfesten Leiterfüße noch unterstützt.

Die Trittfläche besteht wahlweise aus rutschfestem Gummi oder Aluriffelblech.

Außerdem ist die klappbare Sicherheitstreppe platzsparend und bequem zu transportieren.



Art.-Nr.	max. Standhöhe	untere Breite	Stufenzahl Bauart	Gewicht	Transportmaß	Preis*
WF-L 606102	0,46 m	0,48 m	2 Gummitritte Sicherheitsbügel	6,5 kg	0,57x0,52x0,13m	189,00 €
WF-L 606112	0,46 m	0,48 m	2 Alu-Riffeltritte Sicherheitsbügel	6,5 kg	0,57x0,52x0,13m	189,00 €
WF-L 606002	0,46 m	0,48 m	2 Gummitritte	4,7 kg	0,56x0,50x0,08 m	127,00 €
WF-L 606012	0,46 m	0,48 m	2 Alu-Riffeltritte	4,7 kg	0,56x0,50x0,08 m	127,00 €
WF-L 606003	0,69 m	0,56 m	3 Gummitritte	6,6 kg	1,14x0,57x0,08 m	183,00 €
WF-L 606013	0,69 m	0,56 m	3 Alu-Riffeltritte	6,6 kg	1,14x0,57x0,08 m	183,00 €
WF-L 606103	0,69 m	0,56 m	3 Gummitritte Sicherheitsbügel	8,4 kg	1,15x0,58x0,13 m	229,00 €
WF-L 606113	0,69 m	0,56 m	3-Alu-Riffeltritte Sicherheitsbügel	8,4 kg	1,15x0,58x0,13 m	229,00 €
WF-L 606104	0,92 m	0,58 m	4 Gummitritte Sicherheitsbügel	10,9 kg	1,46x0,59x0,13 m	283,00 €
WF-L 606114	0,92 m	0,58 m	4 Alu-Riffeltritte Sicherheitsbügel	10,9 kg	1,46x0,59x0,13 m	283,00 €
WF-L 606105	1,15 m	0,60 m	5 Gummitritte Sicherheitsbügel	13,7 kg	1,77x0,61x0,13 m	362,00 €
WF-L 606115	1,15 m	0,60 m	5 Alu-Riffeltritte Sicherheitsbügel	13,7 kg	1,77x0,61x0,13 m	362,00 €
WF-Z 606000			4 Stück Lenkrollen bremsbar			149,00 € (Satz)



Die Lenkrollen können an Sicherheitstrepfen ab 3 Stufen montiert werden !

Plattformleiter mit Handlauf und Ablage

Die Plattformleiter hat eine besonders großflächige Arbeitsplattform aus Alu-Riffelblech-Belag (40cmx40cm) und 80 mm tiefe Stufen für ermüdungsfreies Stehen.

Serienmäßig ist sie mit praktischen Ablageschalen aus Aluminium für Kleinteile und Werkzeuge sowie mit zwei Handläufen für sicheres Auf- und Absteigen ausgerüstet.

Die Stufen und Holme sind aus Alu-Strangpressprofil und mit hochfester Qualitätsbördelung verbunden.

Die Spreizsicherung ist mit zwei hochfesten Perlongurten gewährleistet.

Um eine optimale Standsicherheit mit hoher seitlicher Stabilität zu erreichen, ist die Nachrüstung einer WERKFREUND-Stabilisationsstütze Art.-Nr. WF-S 30110 zu empfehlen (siehe Katalog-Seite 4).



Leiterlänge	1,65 m	1,93 m	2,21 m	2,49 m	3,05 m	3,61 m	4,16 m
Plattformhöhe	0,78 m	1,06 m	1,32 m	1,58 m	2,07 m	2,59 m	3,11 m
Arbeitshöhe	2,80 m	3,10 m	3,35 m	3,60 m	4,10 m	4,60 m	5,10 m
untere, äußere Breite	0,60 m	0,62 m	0,65 m	0,68 m	0,74 m	0,80 m	0,86 m
Holmhöhe Steig-/Stützteil	73/58 mm	73/58 mm	73/58 mm	73/58 mm	73/58 mm	73/58 mm	73/58 mm
Stufenzahl einschl. Plattform	3	4	5	6	8	10	12
Gewicht	5,8 kg	6,6 kg	7,5 kg	9,4 kg	11,6 kg	13,9 kg	20,5 kg
Art.-Nr.	WF-L 41632	WF-L 41633	WF-L 41634	WF-L 40477	WF-L 40478	WF-L 40479	WF-L 41635
Preis*	336,00 €	379,00 €	419,00 €	464,00 €	529,00 €	608,00 €	710,00 €

Plattformleiter mit Sicherheitskäfig und Ablage

Die Plattformleiter hat eine besonders großflächige Arbeitsplattform aus Alu-Riffelblech-Belag (40cmx40cm) und 80 mm tiefe Stufen für ermüdungsfreies Stehen.

Serienmäßig ist sie mit praktischen Ablageschalen aus Aluminium für Kleinteile und Werkzeuge sowie mit einem 3-seitig umlaufendes Geländer für maximale Arbeitssicherheit ausgerüstet.

Die Stufen und Holme sind aus Alu-Strangpressprofil und mit hochfester Qualitätsbördelung verbunden.

Die Spreizsicherung ist durch beidseitige starre Verbindung gewährleistet.

Um eine optimale Standsicherheit mit hoher seitlicher Stabilität zu erreichen, ist die Nachrüstung einer WERKFREUND-Stabilisationsstütze Art.-Nr. WF-S 30110 zu empfehlen (siehe Katalog-Seite 4).



Leiterlänge	1,40 m	1,68 m	1,96 m	2,21 m	2,49 m	2,77 m	3,05 m	3,33 m
Plattformhöhe	0,52 m	0,78 m	1,04 m	1,32 m	1,58 m	1,84 m	2,07 m	2,34 m
Arbeitshöhe, max.	2,52 m	2,78 m	3,04 m	3,35 m	3,60 m	3,85 m	4,10 m	4,34 m
untere, äußere Breite	0,56 m	0,59 m	0,62 m	0,65 m	0,68 m	0,71 m	0,74 m	0,77 m
Holmhöhe Steig-/Stützteil	73/58 mm	73/58 mm	73/58 mm	73/58 mm	73/58 mm	73/58 mm	73/58 mm	73/58 mm
Stufenzahl einschl. Plattform	2	3	4	5	6	7	8	9
Gewicht	9,0 kg	10,5 kg	12,0 kg	10,4 kg	11,8 kg	13,1 kg	14,6 kg	19,0 kg
Art.-Nr.	WF-L 41672	WF-L 41681	WF-L 41674	WF-L 41675	WF-L 41676	WF-L 41677	WF-L 41678	WF-L 41679
Preis*	490,00 €	517,00 €	545,00 €	571,00 €	604,00 €	648,00 €	688,00 €	722,00 €

Plattformleitern

Plattformleiter, teleskopierbar mit besonders großer Standfläche, Stabilisationsstützen, Sicherheitskäfig und Ablage

Die Plattformleiter hat eine besonders große Standfläche aus Alu-Riffelblech-Belag (665mmx440mm).

Sie ist mit Geländer und Knieleiste für maximale Arbeitssicherheit ausgerüstet.

Durch einfache Höhenverstellung nach dem Schiebeleiterprinzip ist sie universell für unterschiedliche Arbeitshöhen einsetzbar und ist treppengängig.

Serienmäßig ist sie mit praktischen Ablageschalen aus Aluminium für Kleinteile und Werkzeuge ausgerüstet.

Die Sprossen und Holme sind aus Alu-Strangpressprofil und mit hochfester Qualitätsbördelung verbunden.

Die Handläufe und Geländer werden automatisch beim Aufbau aufgeklappt.

Um eine optimale Standsicherheit mit hoher seitlicher Stabilität zu erreichen, sind serienmäßig Stabilisationsstützen montiert.

Durch zwei Laufrollen ist die Teleskop - Plattformleiter einfach verschiebbar, auch im aufgebautem Zustand.



Plattformhöhe	0,81 / 1,08 / 1,34 m	1,00 / 1,30 / 1,60 / 1,80 m	1,30 / 1,60 / 1,80 / 2,10 / 2,40 m	1,85 / 2,12 / 2,38 / 2,65 / 2,90 / 3,15 m
Arbeitshöhe, maximal	3,34 m	3,80 m	4,30 m	5,15 m
Höhe inkl. Geländer, maximal	2,35 m	2,86 m	3,38 m	4,16 m
Grundfläche, Ausleger ausgefahren, LxB	1,45 m x 1,00 m	1,90 m x 2,25 m	2,30 m x 2,55 m	2,80 m x 2,50 m
Grundfläche, Ausleger eingefahren, LxB	1,45 m x 1,00 m	1,91 m x 0,81 m	2,30 m x 0,81 m	2,80 m x 0,82 m
Maße, zusammengeklappt	1,55 x 1,02 x 0,40 m	2,44 x 0,81 x 0,39 m	2,72 m x 0,81 m x 0,39 m	3,56 x 0,82 x 0,40 m
Sprossenzahl einschl. Plattform	5	7	9	12
Gewicht	28,0 kg	35,0 kg	38,5 kg	50,0 kg
Art.-Nr.	WF-S 41325	WF-S 41326	WF-S 41327	WF-S 41328
Preis*	1.439,00 €	1.860,00 €	2.065,00 €	2.551,00 €

Großzügige, stabile Ablageschale

Unterschiedliche Plattformhöhen mit einer Leiter möglich

zusammenklappbar



GFK-Vollkunststoff-Leitern

Vollkunststoff-Sprossen-Anlegeleiter

Die Sicherheitsleiter für Spezialeinsätze in der chemischen und pharmazeutischen Industrie, Elektrizitäts-, Gas- und Wasserwerken.

Die Holme (25x58mm) und Sprossen (30x30mm) sind aus glasfaserverstärktem Kunststoff für besonders hohe chemische Beständigkeit.

Sie erfüllen die Hochspannungsprüfung für Leitern aus isolierendem Material nach DIN EN 61 478 bzw. VDE 0682 Abschnitt 6.5 Kategorie 1/30 KV sowie Altersbeständigkeit nach DIN EN ISO 4892-2.

VDE-geprüft für Arbeiten unter Spannung (1.000 V AC, 1.500 V DC).

Äußere Breite der Leiter beträgt 420 mm, dadurch besonders standsicher.



Leiterlänge	1,92 m	3,04 m	4,16 m
Arbeitshöhe	ca. 2,80 m	ca. 3,85 m	ca. 4,95 m
Stufenzahl	6	10	14
Gewicht	5,6 kg	8,6 kg	11,6 kg
Art.-Nr.	WF-L 41251	WF-L 41253	WF-L 41255
Preis*	326,00 €	465,00 €	626,00 €



Vollkunststoff-Schiebeleiter, 2-teilig

Die technischen Besonderheiten und Einsatz wie Voll- Kunststoff- Anlegeleiter

Vollkunststoff-Seilzugleiter, 2-teilig

Die technischen Besonderheiten und Einsatz wie Voll- Kunststoff- Anlegeleiter

Leiterlänge, ausgefahren	4,17 m	4,91 m	6,03 m
Leiterlänge, eingefahren	2,44 m	2,95 m	3,51 m
Arbeitshöhe, max.	ca. 4,95 m	ca. 5,70 m	ca. 6,75 m
Stufenzahl	2 x 8	2 x 10	2 x 12
Gewicht	13,0 kg	18,5 kg	22,0 kg
Art.-Nr.	WF-L 41288	WF-L 41290	WF-L 41292
Preis*	695,00 €	853,00 €	1.040,00 €

Leiterlänge, ausgefahren	7,17 m	8,00 m
Leiterlänge, eingefahren	4,09 m	4,64 m
Arbeitshöhe, max.	ca. 7,90 m	ca. 8,70 m
Stufenzahl	2 x 14	2 x 16
Gewicht	26,5 kg	30,0 kg
Art.-Nr.	WF-L 41274	WF-L 41276
Preis*	1.343,00 €	1.598,00 €

Vollkunststoff-Sprossen-Stehleiter

Die technischen Besonderheiten und Einsatz wie Voll- Kunststoff- Anlegeleiter

Leiterlänge	1,32 m	1,88 m	2,44 m	3,00 m	4,12 m
Arbeitshöhe, max.	ca. 2,60 m	ca. 3,10 m	ca. 3,65 m	ca. 4,15 m	ca. 5,20 m
Stufenzahl	2 x 4	2 x 6	2 x 8	2 x 10	2 x 14
Gewicht	8,3 kg	11,9 kg	15,5 kg	19,3 kg	27,2 kg
Art.-Nr.	WF-L 41261	WF-L 41256	WF-L 41257	WF-L 41258	WF-L 41260
Preis*	553,00 €	667,00 €	832,00 €	999,00 €	1.432,00 €



Gebördelte Stufen - Anlegeleiter (Leiterholm eloxiert)

Durch die 80 mm tiefen Stufen und der äußeren Leiterbreite von 423 mm hat man einen sicheren Stand.

Da die Stufen und Holme aus Alu-Strangpressprofil und die Stufen-Holm-Verbindung durch hochfeste Qualitätsbördelung verbunden sind, ist die Leiter sehr robust.

Die Leiterholme sind abriebfest eloxiert.

Zusätzlich kann man die Stufenanlegeleiter mit der WERKFREUND-Rutschsicherung, Art.-Nr. WF-R 60110 (Katalogseite 5) oder mit der WERKFREUND-Stabilisationsstütze, Art.-Nr. WF-S 30110 (Katalogseite 4) sichern.



Leiterlänge	1,94 m	2,50 m	3,06 m	3,62 m	4,18 m	4,74 m
Arbeitshöhe	3,05 m	3,60 m	4,20 m	4,75 m	5,30 m	5,85 m
Holmhöhe	68 mm	68 mm	68 mm	68 mm	68 mm	68 mm
Stufenzahl	6	8	10	12	14	16
Gewicht	4,0 kg	7,2 kg	8,3 kg	9,5 kg	10,8 kg	12,5 kg
Art.-Nr.	WF-L 41356	WF-L 41358	WF-L 41360	WF-L 41362	WF-L 41364	WF-L 41366
Preis*	171,00 €	209,00 €	248,00 €	284,00 €	327,00 €	379,00 €

Gebördelte Stufen - Anlegeleiter (preisgünstiger aus Alu-Natur)

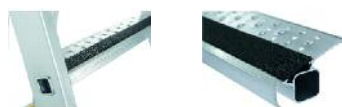
Diese Leiter hat 80 mm tiefe Stufen und eine äußere Leiterbreite von 420 mm.

Da die Stufen und Holme aus Alu-Strangpressprofil und die Stufen-Holm-Verbindung durch hochfeste Qualitätsbördelung verbunden sind, ist die Leiter sehr robust.

Zusätzlich kann man die Stufenanlegeleiter mit der WERKFREUND-Rutschsicherung, Art.-Nr. WF-R 60110 (Katalogseite 5) oder mit der WERKFREUND-Stabilisationsstütze, Art.-Nr. WF-S 30110 (Katalogseite 4) sichern.

Leiterlänge	1,68 m	2,28 m	2,68 m	3,18 m	3,68 m	4,18 m	4,68 m
Arbeitshöhe	2,80 m	3,38 m	3,80 m	4,30 m	4,80 m	5,30 m	5,80 m
Holmhöhe	68 mm	68 mm	68 mm	68 mm	68 mm	68 mm	68 mm
Stufenzahl	6	8	10	12	14	16	18
Gewicht	4,1 kg	5,6 kg	6,8 kg	8,8 kg	9,8 kg	13,4 kg	14,0 kg
Art.-Nr.	WF-L 40306	WF-L 40308	WF-L 40310	WF-L 40612	WF-L 40614	WF-L 40616	WF-L 40618
Preis*	140,00 €	170,00 €	201,00 €	249,00 €	289,00 €	329,00 €	371,00 €

Gebördelte Stufenstehleiter, einseitig begehbar (Holme eloxiert) hohe Rutsicherheit mit R13-Stufen



Diese Stufenstehleiter ist sehr robust, da die Stufen und Holme aus Alu-Strangpressprofil bestehen und mit hochfesten Qualitätsbördelungen verbunden sind. Zur serienmäßigen Ausstattung gehören eine Alu-Ablageschale für Kleinteile und Werkzeuge sowie auswechselbare 2-Komponenten-Kunststoffschuhe für rutschsicheren Stand und zugleich festen Sitz im Holm.

Die Spreizsicherung erfolgt durch hochfeste Perlongurte ab 5 Stufen.

Die Holme sind abriebfest eloxiert.

Eine zusätzliche Standsicherheit und vor allem hohe seitliche Belastbarkeit erhält man mit der WERKFREUND-Stabilisationsstütze, Art.-Nr. WF-S 30110 (Katalogseite 4).



Leiterlänge	1,48 m	1,76 m	2,04 m	2,32 m	2,60 m	2,88 m	3,44 m
Plattformhöhe	0,80 m	1,06 m	1,33 m	1,59 m	1,85 m	2,12 m	2,64 m
Arbeitshöhe	2,80 m	3,10 m	3,35 m	3,60 m	3,85 m	4,15 m	4,65 m
Holmhöhe (Steigteil / Stützteil)	73 / 58 mm	73 / 58 mm	73 / 58 mm	73 / 58 mm	73 / 58 mm	73 / 58 mm	73 / 58 mm
Stufenzahl, einschl. Plattform	3	4	5	6	7	8	10
Gewicht	8,3 kg	9,8 kg	10,5 kg	11,5 kg	12,3 kg	12,8 kg	16,1 kg
Art.-Nr.	WF-L 41636	WF-L 41637	WF-L 41638	WF-L 41639	WF-L 41640	WF-L 41641	WF-L 41642
Preis*	271,00 €	303,00 €	340,00 €	376,00 €	395,00 €	439,00 €	518,00 €

Gebördelte Stufenstehleiter, einseitig begehbar (Holme eloxiert, preisgünstigere Ausführung)

Diese Stufenstehleiter ist sehr robust, da die Stufen und Holme aus Alu-Strangpressprofil bestehen und mit hochfesten Qualitätsbördelungen verbunden sind.

Zur serienmäßigen Ausstattung gehören eine Kunststoff-Ablageschale (zu-klaappbar) für Kleinteile und Werkzeuge mit integriertem Eimerhalter mit 25 kg Tragkraft sowie Kunststofffüße für einen rutschsicheren Stand.

Die Holme sind abriebfest eloxiert.

Eine zusätzliche Standsicherheit und vor allem hohe seitliche Belastbarkeit erhält man mit der WERKFREUND-Stabilisationsstütze, Art.-Nr. WF-S 30110 (Katalogseite 4).



Leiterlänge	1,35 m	1,60 m	1,85 m	2,10 m	2,35 m	2,60 m
Plattformhöhe	0,65 m	0,90 m	1,10 m	1,35 m	1,60 m	1,80 m
Arbeitshöhe	2,40 m	2,60 m	2,85 m	3,10 m	3,30 m	3,55 m
Holmhöhe (Steigteil / Stützteil)	55 / 40 mm	55 / 40 mm	55 / 40 mm	55 / 40 mm	55 / 40 mm	55 / 40 mm
Stufenzahl, einschl. Plattform	3	4	5	6	7	8
Gewicht	4,0 kg	4,7 kg	5,4 kg	6,1 kg	6,8 kg	7,6 kg
Art.-Nr.	WF-L 402603	WF-L 402604	WF-L 402605	WF-L 402606	WF-L 402607	WF-L 402608
Preis*	153,00 €	176,00 €	193,00 €	229,00 €	262,00 €	288,00 €

Gebördelte Stufenstehleiter, beidseitig begehbar (Holme eloxiert)

Diese Stufenstehleiter ist sehr robust, da die Stufen und Holme aus Alu-Strangpressprofil bestehen und mit hochfesten Qualitätsbördelungen verbunden sind.

Die Scharniere bestehen aus Aluminiumdruckguss.

Auswechselbare 2-Komponenten-Kunststoffschuhe sichern einen rutschsicheren Stand und zugleich festen Sitz im Holm.

Die Holme sind abriebfest eloxiert.

Die Spreizsicherung wird durch hochfeste Perlongurte gewährleistet.

Eine zusätzliche Standsicherheit und vor allem hohe seitliche Belastbarkeit erhält man mit der WERKFREUND-Stabilisationsstütze, Art.-Nr. WF-S 30110 (Katalogseite 4).



Leiterlänge	0,88 m	1,15 m	1,42 m	1,70 m	1,98 m	2,27 m	2,83 m	3,39 m	3,95 m	4,51 m
Arbeitshöhe	2,30 m	2,55 m	2,80 m	3,05 m	3,30 m	3,60 m	4,15 m	4,65 m	5,20 m	5,70 m
äußere Breite	0,44 m	0,47 m	0,50 m	0,53 m	0,56 m	0,59 m	0,65 m	0,71 m	0,77 m	0,83 m
Holmhöhe	68 mm	68 mm	68 mm	68 mm	68 mm	68 mm	68 mm	68 mm	68 mm	68 mm
Stufenzahl	2 x 3	2 x 4	2 x 5	2 x 6	2 x 7	2 x 8	2 x 10	2 x 12	2 x 14	2 x 16
Gewicht	4,6 kg	6,1 kg	7,6 kg	9,3 kg	10,9 kg	12,7 kg	16,4 kg	20,3 kg	24,4 kg	28,2 kg
Art.-Nr.	WF-L 41303	WF-L 41304	WF-L 41305	WF-L 41306	WF-L 41307	WF-L 41308	WF-L 41310	WF-L 41312	WF-L 41314	WF-L 41316
Preis*	154,00 €	195,00 €	230,00 €	282,00 €	325,00 €	390,00 €	473,00 €	554,00 €	688,00 €	821,00 €

Gebördelte Stufenstehleiter, beidseitig begehbar (Holme eloxiert, preisgünstigere Ausführung)

Diese Stufenstehleiter ist sehr robust, da die Stufen und Holme aus Alu-Strangpressprofil bestehen und mit hochfesten Qualitätsbördelungen verbunden sind.

Die Scharniere bestehen aus Stahl mit Kunststoffabdeckung und sind austauschbar.

Rutschhemmende Kunststofffüße sorgen für einen sicheren Stand.

Die Holme sind abriebfest eloxiert.

Die Spreizsicherung wird durch hochfeste Perlongurte gewährleistet.

Eine zusätzliche Standsicherheit und vor allem hohe seitliche Belastbarkeit erhält man mit der WERKFREUND-Stabilisationsstütze, Art.-Nr. WF-S 30110 (Katalogseite 4).



Leiterlänge	0,75 m	1,00 m	1,25 m	1,50 m	1,75 m	2,00 m
Arbeitshöhe	2,40 m	2,60 m	2,85 m	3,10 m	3,30 m	3,55 m
äußere Breite	0,41 m	0,44 m	0,46 m	0,49 m	0,51 m	0,54 m
Holmhöhe	55 mm	55 mm	55 mm	55 mm	55 mm	55 mm
Stufenzahl	2 x 3	2 x 4	2 x 5	2 x 6	2 x 7	2 x 8
Gewicht	3,6 kg	4,5 kg	5,5 kg	6,7 kg	8,0 kg	8,8 kg
Art.-Nr.	WF-L 402406	WF-L 402408	WF-L 402410	WF-L 402412	WF-L 402414	WF-L 402416
Preis*	143,00 €	163,00 €	192,00 €	220,00 €	254,00 €	270,00 €

Sprossenleitern

Sprossen - Anlegeleiter

Durch die äußere Leiterbreite von 423 mm hat man einen sicheren Stand.

Da die Sprossen und Holme aus Alu-Strangpressprofil und die Sprossen-Holm-Verbindung durch hochfeste Qualitätsbördelung verbunden sind, ist die Leiter sehr robust.

Auswechselbare 2-Komponenten-Kunststoffschuhe sichern einen rutschfesten Stand und zugleich einen festen Sitz im Holm.

Zusätzlich kann man die Sprossenanlegeleiter mit der WERKFREUND-Rutschsicherung, Art.-Nr. WF-R 60110 (Katalogseite 5) oder mit der WERKFREUND-Stabilisationsstütze, Art.-Nr. WF-S 30110 bis 10 Sprossen, Art.-Nr. WF-S 30120 ab 12 Sprossen (Katalogseite 4) sichern.



Leiterlänge	1,93 m	2,49 m	3,05 m	3,61 m	4,17 m	4,73 m	5,29 m	5,86 m	6,98 m
Arbeitshöhe	3,05 m	3,60 m	4,20 m	4,75 m	5,30 m	5,85 m	6,05 m	7,00 m	8,10 m
Holmhöhe	58 mm	58 mm	58 mm	58 mm	62 mm	68 mm	73 mm	73 mm	85 mm
Sprossenzahl	6	8	10	12	14	16	18	20	24
Gewicht	3,7 kg	4,7 kg	5,6 kg	6,5 kg	7,6 kg	8,9 kg	11,9 kg	11,2 kg	14,0 kg
Art.-Nr.	WF-L 41511	WF-L 41512	WF-L 41513	WF-L 41514	WF-L 41515	WF-L 41516	WF-L 41510	WF-L 41517	WF-L 41518
Preis*	103,00 €	132,00 €	161,00 €	188,00 €	223,00 €	263,00 €	305,00 €	349,00 €	434,00 €

Sprossen - Anlegeleiter (preisgünstigere Ausführung)

Die äußere Leiterbreite ist hier nur 350 mm.

Da die Sprossen und Holme aus Alu-Strangpressprofil und die Sprossen-Holm-Verbindung durch hochfeste Qualitätsbördelung verbunden sind, ist die Leiter sehr robust.

Auswechselbare 2-Komponenten-Kunststoffschuhe sichern einen rutschfesten Stand und zugleich einen festen Sitz im Holm.

Auch diese Leiter kann man zusätzlich mit der WERKFREUND-Stabilisationsstütze (Katalog-Seite 4) oder mit der WERKFREUND-Rutschsicherung (Katalog-Seite 5) sichern.

Leiterlänge	2,21 m	2,49 m	3,05 m	3,61 m	4,17 m	4,73 m	5,29 m	5,85 m	6,41 m	6,98 m
Arbeitshöhe	3,30 m	3,60 m	4,10 m	4,70 m	5,30 m	5,80 m	6,40 m	6,90 m	7,50 m	8,10 m
Holmhöhe	58 mm	58 mm	58 mm	58 mm	62 mm	68 mm	73 mm	73 mm	73 mm	85 mm
Sprossenzahl	7	8	10	12	14	16	18	20	22	24
Gewicht	4,0 kg	4,4 kg	5,3 kg	6,2 kg	7,2 kg	8,4 kg	9,7 kg	10,6 kg	12,4 kg	13,4 kg
Art.-Nr.	WF-L 41547	WF-L 41548	WF-L 41550	WF-L 41552	WF-L 41554	WF-L 41556	WF-L 41558	WF-L 41560	WF-L 41562	WF-L 41564
Preis*	88,00 €	100,00 €	121,00 €	149,00 €	178,00 €	220,00 €	255,00 €	289,00 €	326,00 €	365,00 €

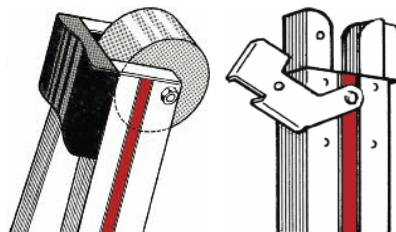
Glasreinigerleiter

Sie hat ein handliches Leiter-Stecksystem für den Reinigungsspezialisten.

Jedes Steckteil ist auch als Einzelleiter verwendbar.

Das Oberteil ist spitz zulaufend mit Anlegegummi und Rolle.

Zusätzlich kann man das Unterteil mit der WERKFREUND-Rutschsicherung ausrüsten.



Leiterkombination	Unterteil	Mittelteil	Oberteil	2-tlg. Satz	3-tlg. Satz	4-tlg. Satz	5-tlg. Satz
Leiterlänge	1,68 m	1,68 m	2,88 m	4,30 m	5,70 m	7,10 m	8,46 m
Holmhöhe	73 mm	73 mm	73 mm	73 mm	73 mm	73 mm	73 mm
Sprossenzahl	5	5	8	13	18	23	28
Gewicht	6,4 kg	4,6 kg	8,4 kg	14,8 kg	19,4 kg	24,0 kg	28,5 kg
Art.-Nr.	WF-L 501705	WF-L 501805	WF-L 501708	WF-L 501713	WF-L 501718	WF-L 501723	WF-L 501728
Preis*	199,00 €	174,00 €	252,00 €	451,00 €	625,00 €	799,00 €	973,00 €



Sprossenleitern

Schiebeleiter, 2+3-teilig

Durch die besonders breite Unterleiter von 490 mm erreicht man eine hohe Standsicherheit.

Da die Sprossen und Holme aus Alu-Strangpressprofil und die Sprossen-Holm-Verbindung durch hochfeste Qualitätsbördelung verbunden sind, ist die Leiter sehr robust.

Auswechselbare 2-Komponenten-Kunststoffschuhe sichern einen rutschfesten Stand und zugleich einen festen Sitz im Holm.

Zusätzlich kann man die Schiebeleiter mit der WERKFREUND-Rutschsicherung, Art.-Nr. WF-R 60110 (Katalogseite 5) oder mit der WERKFREUND-Stabilisationsstütze, Art.-Nr. WF-S 30110 bis 2+3 x 10 Sprossen, Art.-Nr. WF-S 30120 ab 2+3 x 12 Sprossen (Katalogseite 4) sichern.



Leiterl. ausgef.	2,95 m	4,07 m	4,96 m	6,09 m	7,21 m	8,33 m	9,13 m	10,25 m	12,22 m
Leiterl. eingef.	1,83 m	2,39 m	3,00 m	3,56 m	4,07 m	4,70 m	5,20 m	5,74 m	6,90 m
Arbeitshöhe	4,10 m	5,20 m	6,10 m	7,20 m	8,30 m	9,40 m	10,30 m	11,40 m	13,30 m
Holmhöhe	58 mm	58 mm	68 mm	73 mm	73 mm	85 mm	98 mm	98 mm	114 mm
Sprossenzahl	2 x 6	2 x 8	2 x 10	2 x 12	2 x 14	2 x 16	2 x 18	2 x 20	2 x 24
Gewicht	6,0 kg	9,0 kg	12,5 kg	17,0 kg	18,5 kg	24,0 kg	26,5 kg	32,0 kg	40,5 kg
Art.-Nr.	WF-L 40245	WF-L 40246	WF-L 40247	WF-L 40248	WF-L 40249	WF-L 40214	WF-L 40215	WF-L 40216	WF-L 40217
Preis*	252,00 €	318,00 €	387,00 €	462,00 €	563,00 €	684,00 €	821,00 €	959,00 €	1.198,00 €

Leiterlänge ausgefahren	5,86 m	6,98 m	8,66 m	9,78 m
Leiterlänge eingefahren	2,50 m	3,00 m	3,62 m	4,18 m
Arbeitshöhe	6,90 m	8,00 m	9,70 m	10,80 m
Holmhöhe	73 mm	73 mm	85 mm	98 mm
Sprossenzahl	3 x 8	3 x 10	3 x 12	3 x 14
Gewicht	19,0 kg	26,1 kg	32,4 kg	39,7 kg
Art.-Nr.	WF-L 20318	WF-L 20320	WF-L 20322	WF-L 20324
Preis*	408,00 €	513,00 €	612,00 €	855,00 €



Schiebeleiter, 2-teilig (preisgünstige Ausführung)

Die Unterleiter ist hier nur 425 mm breit.

Nur die Holme sind aus Alu-Strangpressprofil und die Sprossen-Holm-Verbindung durch hochfeste Qualitätsbördelung verbunden.

Zusätzlich kann man die Schiebeleiter mit der WERKFREUND-Rutschsicherung, Art.-Nr. WF-R 60110 (Katalogseite 5) oder mit der WERKFREUND-Stabilisationsstütze, Art.-Nr. WF-S 30110 bis 2+3 x 10 Sprossen, Art.-Nr. WF-S 30120 ab 2+3 x 12 Sprossen (Katalogseite 4) sichern.

Leiterlänge ausgefahren	4,85 m	6,00 m	7,10 m	8,20 m
Leiterlänge eingefahren	2,90 m	3,45 m	4,00 m	4,55 m
Arbeitshöhe	5,35 m	6,50 m	7,60 m	8,70 m
Holmhöhe	66 mm	71 mm	83 mm	83 mm
Sprossenzahl	2 x 10	2 x 12	2 x 14	2 x 16
Gewicht	10,2 kg	14,0 kg	16,5 kg	20,6 kg
Art.-Nr.	WF-L 404620	WF-L 404624	WF-L 404628	WF-L 404632
Preis*	296,00 €	326,00 €	389,00 €	459,00 €



Sprossenleitern

Seilzugleiter, 2+3-teilig

Durch breite automatisch einrastende Fallhaken mit Schwerkrafтарretierung ist diese Seilzugleiter äußerst bedienfreundlich.

Das hochfeste, griffige Zugseil mit 12 mm Durchmesser verspricht eine lange Lebensdauer.

Da die Sprossen und Holme aus Alu-Strangpressprofil und die Sprossen-Holm-Verbindung durch hochfeste Qualitätsbördelung verbunden sind, ist die Leiter sehr robust.

Die leicht auswechselbaren Alu-Klappfüße sichern einen rutschfesten Stand.

Durch die innen laufende Laufschiene kann die Leiter beim Ein- und Ausfahren außen gehalten werden, ohne die Gefahr sich die Finger zu quetschen.

Zusätzlich kann man die Seilzugleiter mit der WERKFREUND-Stabilisationsstütze, Art.-Nr. WF-S 30220 bis 2+3 x 22 Sprossen und Art.-Nr. WF-S 30230 ab 2+3 x 22 Sprossen sichern (Katalogseite 4).



Leiterlänge ausgefahren	7,25 m	8,35 m	9,20 m	10,35 m	11,50 m
Leiterlänge eingefahren	4,15 m	4,75 m	5,30 m	5,85 m	6,40 m
Arbeitshöhe	7,75 m	8,85 m	9,70 m	10,85 m	12,00 m
Holmhöhe	83 mm	89 mm	89 mm	100 mm	100 mm
Sprossenzahl	2 x 14	2 x 16	2 x 18	2 x 20	2 x 22
Gewicht	19,7 kg	24,8 kg	28,2 kg	32,8 kg	37,0 kg
Art.-Nr.	WF-L 605128	WF-L 605132	WF-L 605136	WF-L 605140	WF-L 605144
Preis*	721,00 €	849,00 €	983,00 €	1.130,00 €	1.280,00 €

Leiterlänge ausgefahren	9,80 m	11,75 m	13,15 m
Leiterlänge eingefahren	4,20 m	4,75 m	5,30 m
Arbeitshöhe	10,30 m	11,95 m	13,65 m
Holmhöhe	89 mm	100 mm	100 mm
Sprossenzahl	3 x 14	3 x 16	3 x 18
Gewicht	35,8 kg	44,0 kg	49,8 kg
Art.-Nr.	WF-L 626142	WF-L 626148	WF-L 626154
Preis*	1.415,00 €	1.526,00 €	1.799,00 €



Seilzugleiter, 2+3-teilig (preisgünstigere Ausführung)

Durch breite automatisch einrastende Fallhaken mit Schwerkrafтарretierung und hochfeste Zugseile mit 10 mm Durchmesser ist diese Seilzugleiter äußerst bedienfreundlich.

Hier sind nur die Holme aus Alu-Strangpressprofil und die Sprossen-Holm-Verbindung durch hochfeste Qualitätsbördelung verbunden.

Zusätzlich kann man die Seilzugleiter mit der WERKFREUND-Stabilisationsstütze, Art.-Nr. WF-S 30220 bis 2+3 x 22 Sprossen und Art.-Nr. WF-S 30230 ab 2+3 x 22 Sprossen sichern (Katalogseite 4).

Leiterlänge ausgefahren	7,10 m	8,20 m	9,15 m	10,25 m	8,35 m	9,75 m	11,40 m
Leiterlänge eingefahren	4,05 m	4,60 m	5,15 m	5,70 m	3,55 m	4,15 m	4,70 m
Arbeitshöhe	7,60 m	8,70 m	9,55 m	10,70 m	8,85 m	10,25 m	11,90 m
Holmhöhe	83 mm	89 mm	89 mm	89 mm	83/89 mm	89 mm	89/100 mm
Sprossenzahl	2 x 14	2 x 16	2 x 18	2 x 20	3 x 12	3 x 14	3 x 16
Gewicht	17,8 kg	22,5 kg	25,5 kg	29,4 kg	28,5 kg	33,0 kg	39,0 kg
Art.-Nr.	WF-L 405128	WF-L 405132	WF-L 405136	WF-L 405140	WF-L 406136	WF-L 406142	WF-L 406148
Preis*	440,00 €	534,00 €	666,00 €	860,00 €	807,00 €	886,00 €	1.059,00 €

Sprossenleitern

Mehrzweckleiter, 3-teilig

Durch eine extrabreite Quertraverse und doppelte Spreizsicherung durch hochfeste Perlongurte und zwei starren Verbindungen wird eine hohe Standsicherheit erreicht.

Da die Sprossen und Holme aus Alu-Strangpressprofil und die Sprossen-Holm-Verbindung durch hochfeste Qualitätsbördelung verbunden sind, ist die Leiter sehr robust.

Auswechselbare 2-Komponenten-Kunststoffschuhe sichern einen rutschfesten Stand.

Ab der Größe 3x 8 Sprossen ist die Oberleiter mit Kopffahrwerk ausgestattet.

Zusätzlich kann man die Mehrzweckleiter mit der WERKFREUND-Stabilisationsstütze, Art.-Nr. WF-S 30111 bis 3 x 11 Sprossen und Art.-Nr. WF-S 30121 ab 3 x 12 Sprossen sichern (Katalogseite 4).



Leiterlänge als Anlegel.	4,18 m	5,86 m	6,98 m	8,66 m	9,78 m
Leiterlänge als Stehleiter	3,06 m	4,18 m	5,02 m	6,14 m	6,98 m
Leiterlänge im Transport	1,94 m	2,50 m	3,00 m	3,62 m	4,18 m
Länge der Quertraverse	0,93 m	1,20 m	1,20 m	1,20 m	1,20 m
Holmhöhe	73 mm	73 mm	73 mm	85 mm	98 mm
Sprossenzahl	3 x 6	3 x 8	3 x 10	3 x 12	3 x 14
Gewicht	16,0 kg	19,5 kg	25,0 kg	33,0 kg	36,5 kg
Art.-Nr.	WF-L 33306	WF-L 33308	WF-L 33310	WF-L 33312	WF-L 33314
Preis*	465,00 €	545,00 €	700,00 €	810,00 €	965,00 €

Mehrzweckleiter, 3-teilig (preisgünstigere Ausführung)

Durch eine extrabreite Quertraverse und eine Spreizsicherung durch hochfeste Perlongurte sowie eine starre Verbindung wird eine hohe Standsicherheit erreicht.

Da die Holme aus Alu-Strangpressprofil und die Sprossen-Holm-Verbindung durch hochfeste Qualitätsbördelung verbunden sind, ist die Leiter sehr robust.

Die Leiterfüße sind mit dem Holm verpresst.

Zusätzlich kann man die Mehrzweckleiter mit der WERKFREUND-Stabilisationsstütze, Art.-Nr. WF-S 30111 bis 3 x 11 Sprossen und Art.-Nr. WF-S 30121 ab 3 x 12 Sprossen sichern (Katalogseite 4).



Leiterlänge als Anlegel.	4,85 m	5,45 m	6,55 m	6,80 m	7,65 m	8,50 m	9,70 m
Leiterlänge als Stehleiter	3,25 m	3,85 m	4,35 m	4,55 m	5,10 m	5,60 m	6,65 m
Leiterlänge im Transport	2,05 m	2,35 m	2,60 m	2,90 m	3,15 m	3,45 m	4,10 m
Länge der Quertraverse	0,95 m	0,95 m	0,95 m	0,95 m	0,95 m	0,95 m	1,10 m
Holmhöhe	60/66 mm	60/71 mm	71/83 mm	71/83 mm	71/83 mm	71/89 mm	89 mm
Sprossenzahl	3 x 7	3 x 8	3 x 9	3 x 10	3 x 11	3 x 12	3 x 14
Gewicht	13,8 kg	14,7 kg	17,4 kg	20,0 kg	22,1 kg	26,0 kg	30,5 kg
Art.-Nr.	WF-L 404721	WF-L 404724	WF-L 404727	WF-L 404730	WF-L 404733	WF-L 404736	WF-L 404742
Preis*	291,00 €	334,00 €	362,00 €	446,00 €	492,00 €	533,00 €	690,00 €

Sprossenleitern

Sprossenstehleiter, beidseitig begehbar

Mit der Spreizsicherung durch hochfeste Perlongurte, stabil verschraubte Stahlscharniere und der zusätzlichen Aussteifungen an den beiden untersten Sprossen wird eine hohe Standsicherheit erreicht.

Da die Sprossen und Holme aus Alu-Strangpressprofil und die Sprossen-Holm-Verbindung durch hochfeste Qualitätsbördelung verbunden sind, ist die Leiter sehr robust.

Auswechselbare 2-Komponenten-Kunststoffschuhe sichern einen rutschfesten Stand.

Zusätzlich kann man die Sprossenstehleiter mit der WERKFREUND-Stabilisationsstütze, Art.-Nr. WF-S 30110 bis 2 x 10 Sprossen und Art.-Nr. WF-S 30120 ab 2 x 12 Sprossen sichern (Katalogseite 4).



Leiterlänge	1,22 m	1,58 m	1,78 m	2,06 m	2,34 m	2,90 m	3,46 m	4,02 m	4,58 m	5,14 m	5,70 m
Arbeitshöhe	2,50 m	2,75 m	3,00 m	3,25 m	3,55 m	4,05 m	4,60 m	5,10 m	5,65 m	6,15 m	6,70 m
untere, äußere Breite	0,47 m	0,50 m	0,53 m	0,57 m	0,59 m	0,65 m	0,71 m	0,77 m	0,83 m	0,89 m	0,95 m
Holmhöhe	58 mm	58 mm	58 mm	58 mm	58 mm	58 mm	58 mm	62 mm	68 mm	73 mm	73 mm
Sprossenzahl	2 x 4	2 x 5	2 x 6	2 x 7	2 x 8	2 x 10	2 x 12	2 x 14	2 x 16	2 x 18	2 x 20
Gewicht	4,4 kg	5,8 kg	6,8 kg	7,3 kg	9,0 kg	11,1 kg	13,3 kg	17,2 kg	21,2 kg	25,6 kg	29,8 kg
Art.-Nr.	WF-L 402741	WF-L 40275	WF-L 40311	WF-L 40277	WF-L 40312	WF-L 40313	WF-L 40314	WF-L 40315	WF-L 40316	WF-L 40320	WF-L 40317
Preis*	155,00 €	195,00 €	235,00 €	263,00 €	298,00 €	376,00 €	469,00 €	558,00 €	672,00 €	791,00 €	958,00 €

Sprossenstehleiter, beidseitig begehbar (preisgünstigere Ausführung)

Mit der Spreizsicherung durch hochfeste Perlongurte wird eine hohe Standsicherheit erreicht.

Da die Holme aus Alu-Strangpressprofil und die Sprossen-Holm-Verbindung durch hochfeste Qualitätsbördelung verbunden sind, ist die Leiter sehr robust.

Die Leiterfüße sind mit dem Holm verpresst.

Zusätzlich kann man die Sprossenstehleiter mit der WERKFREUND-Stabilisationsstütze, Art.-Nr. WF-S 30110 bis 2 x 10 Sprossen und Art.-Nr. WF-S 30120 ab 2 x 12 Sprossen sichern (Katalogseite 4).



Leiterlänge	1,47 m	1,75 m	2,05 m	2,30 m	2,85 m	3,40 m
Arbeitshöhe	2,50 m	2,80 m	3,05 m	3,30 m	3,85 m	4,40 m
untere, äußere Breite	0,51 m	0,54 m	0,57 m	0,60 m	0,66 m	0,72 m
Holmhöhe	60 mm	60 mm	60 mm	60 mm	60 mm	60 mm
Sprossenzahl	2 x 5	2 x 6	2 x 7	2 x 8	2 x 10	2 x 12
Gewicht	5,1 kg	6,1 kg	7,3 kg	8,4 kg	10,9 kg	13,6 kg
Art.-Nr.	WF-L 402310	WF-L 402312	WF-L 402314	WF-L 402316	WF-L 402320	WF-L 402324
Preis*	154,00 €	189,00 €	199,00 €	230,00 €	283,00 €	348,00 €

Universal-Fußverlängerung

Für Holmstärke 60x24 mm
Verstellbereich 1.000 mm
Art.-Nr.: WF-Z 50376
Preis*: 156,00 €
Verstellbereich 370 mm
Art.-Nr.: WF-Z 53229
Preis*: 153,00 €



Treppenstehleiter

Jeder einzelne Leiterholm lässt sich millimetergenau, stufenlos verstellen und durch Drehgriffe sicher arretieren.

Mit der Spreizsicherung durch hochfeste Perlongurte und stabil verschraubte Stahlscharniere wird eine hohe Standsicherheit erreicht.

Da die Sprossen und Holme aus Alu-Strangpressprofil und die Sprossen-Holm-Verbindung durch hochfeste Qualitätsbördelung verbunden sind, ist die Leiter sehr robust.

Auswechselbare 2-Komponenten-Kunststoffschuhe sichern einen rutschfesten Stand.

Zusätzlich kann man die Treppenstehleiter mit der WERKFREUND-Stabilisationsstütze, Art.-Nr. WF-S 30110 sichern (Katalogseite 4).



Leiterlänge ohne Verlängerung	1,80 m	2,35 m
zusätzlicher Verstellbereich am Steigteil	0,40 m	0,40 m
zusätzlicher Verstellbereich am Stützteil	1,30 m	1,85 m
Holmhöhe	60 mm	60 mm
Sprossenzahl	2 x 6	2 x 8
Gewicht	12,5 kg	15,5 kg
Art.-Nr.	WF-L 41936	WF-L 41938
Preis*	722,00 €	814,00 €

Treppenstehleiter (preisgünstigere Ausführung)

Jeder einzelne Leiterholm lässt sich millimetergenau, stufenlos verstellen und durch Drehgriffe sicher arretieren.

Mit der Spreizsicherung durch hochfeste Perlongurte und stabil verschraubte Stahlscharniere wird eine hohe Standsicherheit erreicht.

Da die Sprossen und Holme aus Alu-Strangpressprofil und die Sprossen-Holm-Verbindung durch hochfeste Qualitätsbördelung verbunden sind, ist die Leiter sehr robust.

Auswechselbare 2-Komponenten-Kunststoffschuhe sichern einen rutschfesten Stand.

Zusätzlich kann man die Treppenstehleiter mit der WERKFREUND-Stabilisationsstütze, Art.-Nr. WF-S 30110 sichern (Katalogseite 4).



Leiterlänge ohne Verlängerung	1,45 m	1,75 m	2,05 m	2,30 m
zusätzlicher Verstellbereich am Steigteil	1,00 m	1,00 m	1,00 m	1,00 m
zusätzlicher Verstellbereich am Stützteil	0,37 m	0,37 m	0,37 m	0,37 m
Holmhöhe	60 mm	60 mm	60 mm	60 mm
Sprossenzahl	2 x 5	2 x 6	2 x 7	2 x 8
Gewicht	12,0 kg	12,8 kg	13,8 kg	15,0 kg
Art.-Nr.	WF-L 412310	WF-L 412312	WF-L 412314	WF-L 412316
Preis*	402,00 €	420,00 €	454,00 €	496,00 €

Sprossenleitern

Vielzweckleiter

Eine vielseitige Leiter mit einem kompakten Transportmaß.

Sie ist als Anlegeleiter ohne / mit Wandabstützung, beidseitig begehbare Stehleiter und die 4x3 Sprossen-Vielzweckleiter als Arbeitsplattform nutzbar.

Die Sprossen-Holm-Verbindungen sind durch hochfeste Qualitätsbördelung verbunden, dadurch ist die Leiter sehr robust.

Die breite Quertraverse sorgt für einen sicheren Stand.

Leiterlänge als Anlegeleiter	3,55 m	4,60 m
senkrechte Höhe als Stehleiter	1,70 m	2,25 m
Arbeitsplattform (Länge x Höhe)	1,70 x 0,90 m	nicht zulässig
Transportmaße (Länge x Breite x Höhe)	0,90x0,70x0,30 m	1,20x0,80x0,30 m
Sprossenzahl	4 x 3	4 x 4
Gewicht	12,4 kg	14,6 kg
Art.-Nr.	WF-L 404312	WF-L 404316
Preis*	286,00 €	323,00 €

Bohle für Vielzweckleiter

Die Bohle ist nur für die Vielzweckleiter 4 x 3 Sprossen zulässig.

Sie wird mit der vorgesehenen Rastervorrichtung in die Sprossen der Vielzweckleiter eingehangen und kann auch beim Transport an der Vielzweckleiter verbleiben.

Der Kunststoffbelag sorgt für einen rutschsicheren Stand.

Art.-Nr.: WF-Z 40430

Preis:* 66,00 €

TeleBoard System

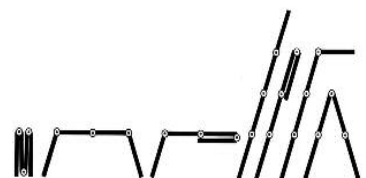
Ist eine stabile, stufenlose und ausziehbare Alu-Teleskopbohle mit integrierter Transportsicherung für unterschiedliche Arbeiten im Innen- und Außenbereich.

Diese Alu-Teleskopbohle besteht aus einem geschlossenen Kastprofil mit einer Breite von 285 mm für hohe Stabilität und leichte Reinigung.

Mit dem optional erhältlichen Zubehör erhält man eine komplette Arbeitsbühne, die durch die fest miteinander verbundenen Teile mit einem Griff versetzt ist.

Durch breite Quertraversen (TeleSet) ist sie höhenverstellbar und man erreicht einen sicheren Stand.

Bezeichnung	TeleBoard kl.	TeleBord gr.	BoardStand	TeleSet
Min. Länge der Alu-Bohle	1,74 m	2,04 m	-	-
Max. Länge der Alu-Bohle	2,98 m	3,50 m	-	-
Min. Höhe der Arbeitsplattform	-	-	0,50 m	0,57 m
Max. Höhe der Arbeitsplattform	-	-	0,50 m	0,80 m
Gewicht	11,4 kg	13,2 kg	3,9 kg	2,0 kg
Art.-Nr.	WF-T 123701	WF-T 123718	WF-T 123732	WF-T 123749
Preis*	285,00 €/Stück	328,00 €/Stück	129,00 €/Paar	65,00 €/Paar



Sprossenleitern

Teleskopleiter

Bequeme Höhenverstellung durch bewährten AUTOSTEPS-Mechanismus auf Führungs- und Gleitbuchsen. Zusammengeschoben passt die Leiter in jeden Kofferraum. Verschiedene Höhen einstellbar - mehrere Leitern in einer. Breite Stufen sorgen für Komfort bei Auf- und Abstieg. Stufen und Holme sind aus Alu-Strangpressprofil und die Holme sind abriebfest eloxiert.

Teleskop-Anlegeleiter

max. Arbeitshöhe	ca. 3,40 m	ca. 4,50 m
Leiterlänge ausgefahren	2,66 m	3,80 m
Leiterlänge zusammengeschoben	0,76 m	0,88 m
Stufenzahl	9	13
Gewicht	8,4 kg	14,0 kg
Art.-Nr.	WF-L 40400	WF-L 40401
Preis*	297,00 €	392,00 €

TELESTEPS-Teleskop-Kombileiter

max. Arbeitshöhe	ca. 3,50 m	ca. 4,20 m
Leiterlänge ausgefahren	2,30 m	3,00 m
Leiterlänge zusammengeschoben	0,73 m	0,79 m
Stufenzahl	6 + 2	8 + 2
Gewicht	14,6 kg	19,8 kg
Art.-Nr.	WF-L 60623	WF-L 60630
Preis*	479,00 €	588,00 €

TELESTEPS-Teleskop-Arbeitsplattform

max. Arbeitshöhe	ca. 2,90 m
Plattformhöhen	0,50 / 0,68 / 0,88 m
Plattformabmessung L x B	1,37 x 0,41 m
Quertraverse Breite	0,83 m
Gewicht	17,4 kg
Art.-Nr.	WF-L 61209
Preis*	506,00 €

Teleskopleiter (preisgünstigere Ausführung)

Diese Leiter ist eine äußerst kompakte höhenverstellbare Anlegeleiter, Stehleiter und Treppenstehleiter.

Durch das robuste Stahl-Bügelgelenk, welches in jeder Position automatisch einrastet und sich leicht mit dem Daumen als Schnapper bedienen lässt, ist sie sehr schnell in die gewünschte Anwendungsposition gebracht.

Zuverlässig einrastende Spannelemente aus kunststoffbeschichtetem Stahl lassen sich rasch durch Herausziehen und Verschieben in die gewünschte Leiterlänge einstellen.

Die Holme sind aus Alu-Strangpressprofil und dadurch sehr robust.

Leiterlänge als Stehleiter	1,15 - 1,90 m	1,40 - 2,45 m	1,70 - 3,00 m
Leiterlänge als Anlegeleiter	2,35 - 4,00 m	2,90 - 5,10 m	3,40 - 6,20 m
Transportmaß (L x B x H)	1,20 x 0,55 x 0,20 m	1,50 x 0,65 x 0,20 m	1,80 x 0,70 x 0,20 m
Sprossenzahl	4 x 4	4 x 5	4 x 6
Gewicht	13,0 kg	15,0 kg	18,0 kg
Art.-Nr.	WF-L 404216	WF-L 404220	WF-L 404224
Preis*	373,00 €	440,00 €	521,00 €



Holmverlängerung

Art.-Nr.: WF-Z 50302

Preis:* 77,00 €/Stück



Sprossenleitern

Leiter - Zubehör

Art.- Nr.	Bezeichnung	Preis*
WF-Z 40922	Holmverlängerung für alle Holmgrößen	53,50 €/Stck
WF-Z 41987 WF-Z 41989	Holmverlängerung für Quertraverse für Rechteckholm 58 mm 73 mm	63,50 €/Stck 63,50 €/Stck
WF-Z 40939	Erdsitzen	41,50 €/Paar
WF-Z 40226	Schwenkfuß mit Gummiauflage und Erdsitze	33,50 €/Stck
WF-Z 40251 WF-Z 299848	Quertraverse für nachtr. Einbau Länge 1000 mm Länge 1200 mm	83,50 €/Stck 88,50 €/Stck
WF-Z 40920	Werkzeug-Einhängebox	14,50 €/Stck
WF-Z 40115	Eimerhaken	11,50 €/Stck
WF-Z 40998	Leiterhalter	33,50 €/Stck
WF-Z 40242 WF-Z 40243 WF-Z 40244	Einhängehaken Durchm. bis 36 mm Durchm. bis 50 mm Durchm. bis 80 mm	10,50 €/Stck 13,50 €/Stck 18,00 €/Stck
WF-Z 41960 WF-Z 41990	Handlauf Länge: 1270 mm Länge: 1990 mm	46,50 €/Stck 59,50 €/Stck
WF-Z 50766	Universal - Standtraverse für Anlegeleitern	149,00 €/Stck



Leiter - Ersatzteile

Art.- Nr.	Bezeichnung	Preis*
WF-E 827000 WF-E 824347 WF-E 824350 WF-E 829687 WF-E 824486 WF-E 824302 WF-E 824352 WF-E 824353 WF-E 824354 WF-E 824355	Innenschuh 20 x 50 mm-Holm 25 x 50 mm-Holm 25 x 58 mm-Holm 25 x 60,5mm-Holm 25 x 62 mm-Holm 25 x 68 mm-Holm 25 x 73 mm-Holm 25 x 85 mm-Holm 25 x 98 mm-Holm 25 x 114mm-Holm	8,50 €/Stck 8,50 €/Stck 8,50 €/Stck 9,00 €/Stck 9,00 €/Stck 9,00 €/Stck 9,00 €/Stck 10,00 €/Stck 11,50 €/Stck 12,50 €/Stck
WF-E 800142	Innenschuh für Sicherheitstreppe 20 x 34 mm-Holm	8,00 €/Stck
WF-E 800143	Innenschuh für Sicherheitstreppe 20 x 68 mm-Holm	8,00 €/Stck
WF-E 824409 WF-E 824425 WF-E 824396 WF-E 824427 WF-E 824428 WF-E 824399	Außenschuh für Sprossenleiter 25 x 58 mm-Holm 25 x 62 mm-Holm 25 x 68 mm-Holm 25 x 73 mm-Holm 25 x 85 mm-Holm 25 x 89 mm-Holm	9,50 €/Stck 9,50 €/Stck 11,00 €/Stck 11,00 €/Stck 12,00 €/Stck 12,50 €/Stck
WF-E 800131 WF-E 800132	Außenschuh für Teleskopleiter links rechts	11,00 €/Stck 11,00 €/Stck
WF-E 824437 WF-E 824424 WF-E 824438 WF-E 824439	Außenschuh für Stufenleiter 22 x 33 mm-Holm 25 x 42 mm-Holm 25 x 48 mm-Holm 25 x 58 mm-Holm	9,50 €/Stck 9,50 €/Stck 9,50 €/Stck 9,50 €/Stck
WF-E 824242 WF-E 824243	Außenschuh für Quertraversen 25 x 58 mm-Holm 25 x 73 mm-Holm	10,00 €/Stck 11,00 €/Stck
WF-E 824017 WF-E 824150 WF-E 824359 WF-E 824160 WF-E 824152 WF-E 824169 WF-E 824165 WF-E 824162 WF-E 824153	Endkappen 22 x 33 mm - Holm 25 x 48 mm - Holm 20 x 50 mm - Holm 25 x 50 mm - Holm 25 x 58 mm - Hiolm 25 x 60 mm - Holm 25 x 62 mm - Holm 25 - 68 mm - Holm 25 x 73 mm - Holm	5,50 €/Stck 6,00 €/Stck 5,00 €/Stck 6,00 €/Stck 6,00 €/Stck 5,50 €/Stck 6,00 €/Stck 6,00 €/Stck 6,00 €/Stck
WF-E 823671 bis WF-E 823345	Diverse Quertraversen	67,00 €/Stck
WF-E 829855 WF-E 828384	Piktogramm für Anwendung Jahresplaketten	0,70 €/Stck 0,50 €/Stck



Holz-Sprossen-Stehleiter „Classic“

- Die klassische Handwerkerleiter, konisch, beidseitig begehbar
- Eimerhaken, Seitenbandscharniere aus verzinktem Stahl
- Nachstellbare Spannbolzen, Spreizsicherung durch hochfeste verzinkte Knotenketten
- Breite am Leiterkopf 35 cm, Konizität 3 cm / Sprosse

Leiterlänge	0,79 m	1,26 m	1,54 m	1,82 m	2,10 m	2,38 m	2,66 m	2,94 m
Holmhöhe	56 mm	56 mm	56 mm	56 mm	56 mm	56 mm	66 mm	66 mm
Sprossenzahl	2 x 3	2 x 4	2 x 5	2 x 6	2 x 7	2 x 8	2 x 9	2 x 10
Gewicht	5,0 kg	6,5 kg	8,0 kg	9,5 kg	11,0 kg	12,5 kg	15,0 kg	17,5 kg
Art.-Nr.	WF-L 1103	WF-L 1104	WF-L 1105	WF-L 1106	WF-L 1107	WF-L 1108	WF-L 1109	WF-L 1110
Preis*	106,00 €	114,00 €	129,00 €	142,00 €	157,00 €	157,00 €	192,00 €	203,00 €



Holz-Sprossen-Stehleiter mit Werkzeugtasche

Leiterlänge	1,25 m	1,50 m	1,90 m	2,10 m	2,30 m	2,90 m
Holmhöhe	56 mm	56 mm	56 mm	56 mm	56 mm	66 mm
Sprossenzahl	2 x 4	2 x 5	2 x 6	2 x 7	2 x 8	2x10
Gewicht	7,5 kg	9,5 kg	11,5 kg	13,0 kg	15,0 kg	18,5 kg
Art.-Nr.	WF-L 40044	WF-L 40045	WF-L 40046	WF-L 40047	WF-L 40048	WF-L 40050
Preis*	107,00 €	129,00 €	144,00 €	164,00 €	185,00 €	230,00 €



Holz-Sprossen-Anlegeleiter

- Die klassische Bauleiter - Parallel mit Vierkantholmen
- Nachstellbare Spannbolzen - Breite 35 cm

Leiterlänge	1,82 m	2,10 m	2,38 m	2,94 m	3,50 m	4,06 m	4,62 m	5,15 m
Holmhöhe	56 mm	56 mm	56 mm	66 mm	66 mm	75 mm	75 mm	70x36mm
Sprossenzahl	6	7	8	10	12	14	16	18
Gewicht	6,0 kg	6,5 kg	7,0 kg	8,0 kg	9,5 kg	11,0 kg	13,5 kg	16,0 kg
Art.-Nr.	WF-L 1506	WF-L 1507	WF-L 1508	WF-L 1510	WF-L 1512	WF-L 1514	WF-L 1516	WF-L 1518
Preis*	90,00 €	100,00 €	107,00 €	126,00 €	148,00 €	178,00 €	221,00 €	242,00 €



Holz-Doppelstufen-Stehleiter

- 80mm tiefe Stufen aus Buche, rutschsicher profiliert
- Ebene Fläche als oberer Leiterabschluss
- Kräftige Stahlscharniere und hochfeste Polyester- Sicherheitsgurte
- Zusätzliche Eckaussteifungen der unteren Stufe aus Aluminium
- Breite am Leiterkopf 35 cm, Konizität 2,5 cm / Stufe

Leiterlänge	0,75 m	0,98 m	1,21 m	1,45 m	1,69 m	1,92 m	2,16 m	2,40 m
Holmhöhe	72 mm	72 mm	72 mm	72 mm	72 mm	72 mm	72 mm	72 mm
Sprossenzahl	2 x 3	2 x 4	2 x 5	2 x 6	2 x 7	2 x 8	2 x 9	2 x 10
Gewicht	6,0 kg	7,5 kg	9,0 kg	11,0 kg	13,0 kg	15,0 kg	17,5 kg	20,0 kg
Art.-Nr.	WF-L 2103	WF-L 2104	WF-L 2105	WF-L 2106	WF-L 2107	WF-L 2108	WF-L 2109	WF-L 2110
Preis*	163,00 €	186,00 €	208,00 €	233,00 €	260,00 €	286,00 €	314,00 €	338,00 €



Holz-Stufen-Stehleiter mit Sicherheitsbrücke

- 80mm tiefe Stufen aus Buche, rutschsicher profiliert
- Kräftige Stahlscharniere und hochfeste Polyester- Sicherheitsgurte
- Zusätzliche Eckaussteifungen der unteren Stufe aus Aluminium
- Breite am Leiterkopf 31 cm, Konizität 2,5 cm / Stufe

Leiterlänge	1,40 m	1,64 m	1,87 m	2,10 m	2,34 m	2,57 m	2,81 m	3,04 m
Sprossenzahl	3	4	5	6	7	8	9	10
Gewicht	5,0 kg	6,0 kg	7,0 kg	8,0 kg	9,0 kg	11,0 kg	12,0 kg	13,0 kg
Art.-Nr.	WF-L 2203	WF-L 2204	WF-L 2205	WF-L 2206	WF-L 2207	WF-L 2208	WF-L 2209	WF-L 2210
Preis*	195,00 €	210,00 €	230,00 €	251,00 €	274,00 €	294,00 €	319,00 €	339,00 €



Fahrgerüste

Uni Leicht-Fahrgerüst

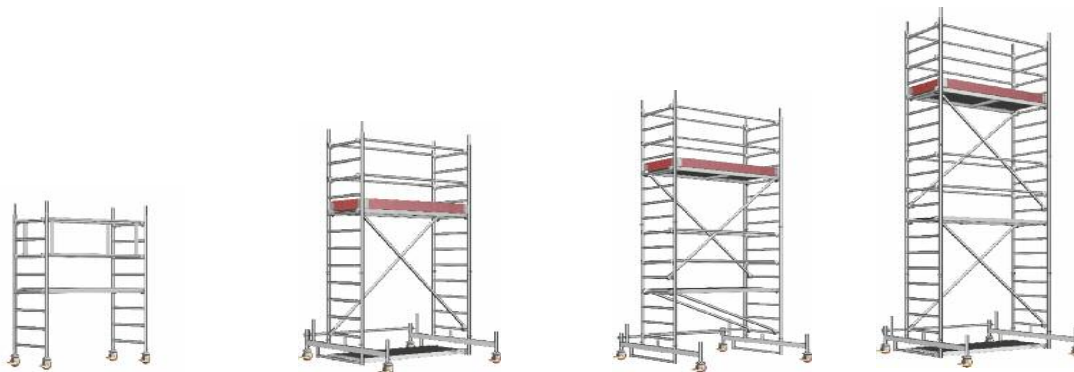
Das Uni Leicht- Fahrgerüst ist ein kompaktes, leichtes Fahrgerüst für sicheres und bequemes Arbeiten überall dort, wo Sie bisher auf der Leiter standen - die Standfläche von immerhin 1,3 m² erlaubt ungehindertes Bewegen und die Mitnahme von Werkzeug und Material.

s erfüllt die Normen DIN EN 1004 für fahrbare Arbeitsbühnen, Gerüstklasse 3 (= Belastung bis 200 kg/m²), besitzen das TÜV-Zertifikat und tragen das GS-Zeichen.

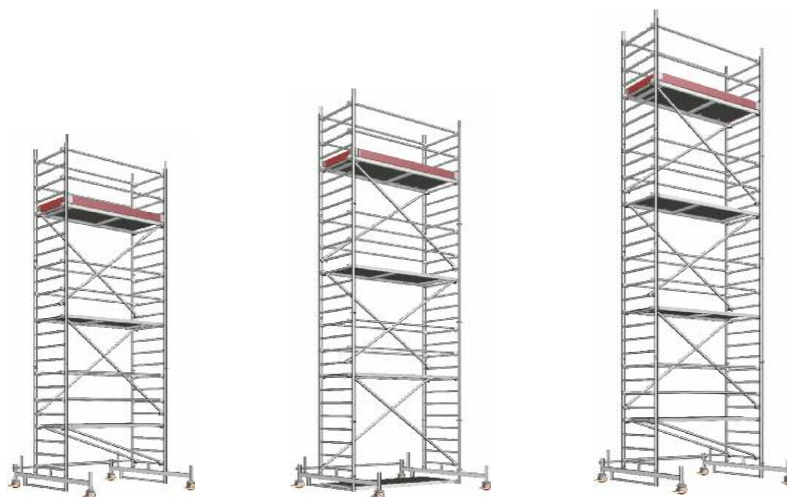
Gerüstbreite: 0,75 m, Gerüstlänge: 1,80 m

Standardmäßige Lenkrollen 150mm mit einfachen Bremshebeln nicht spindelbar.

Diese können bei Bedarf durch spindelbare Rollen gegen Aufpreis ausgetauscht werden.



Arbeitshöhe	3,11 m	4,26 m	5,26 m	6,26 m
Gerüsthöhe	2,33 m	3,48 m	4,48 m	5,48 m
Plattformhöhe	1,11 m	2,26 m	3,26 m	4,26 m
Gewicht	52,3 kg	133,1 kg	159,7 kg	181,5 kg
Art.-Nr.	WF-G 1403201	WF-G 1403202	WF-G 1403203	WF-G 1403204
Preis*	978,60 €	1.931,20 €	2.437,50 €	2.792,20 €



Arbeitshöhe	7,26 m	8,26 m	9,26 m
Gerüsthöhe	6,48 m	7,48 m	8,48 m
Plattformhöhe	5,26 m	6,26 m	7,26 m
Gewicht	208,1 kg	229,9 kg	256,5 kg
Art.-Nr.	WF-G 1403205	WF-G 1403206	WF-G 1403207
Preis*	3.298,50 €	3.653,20 €	4.159,50 €

Das Uni Leicht- Fahrgerüst mit Gerüststützen, ausziehbar

Arbeitshöhe	5,10 m	6,10 m	7,10 m	8,10 m	9,10 m
Gerüsthöhe	4,35 m	5,35 m	6,35 m	7,35 m	8,35 m
Plattformhöhe	3,10 m	4,10 m	5,10 m	6,10 m	7,10 m
Gewicht	168,2 kg	179,0 kg	216,6 kg	227,4 kg	265,0 kg
Art.-Nr.	WF-G 1403223	WF-G 1403224	WF-G 1403225	WF-G 1403226	WF-G 1403227
Preis*	3.89,00 €	3.310,60 €	3.950,00 €	4.171,60 €	4.811,00 €

Uni Kompakt-Fahrgerüst

Das Uni Kompakt- Fahrgerüst mit dem doppelt breiten Arbeitsboden und dennoch kompakten Grundmaßen bietet ausreichenden Arbeitsplatz in der Höhe, auch für Arbeiten mit Material und dennoch übiger Bewegungsfreiheit.

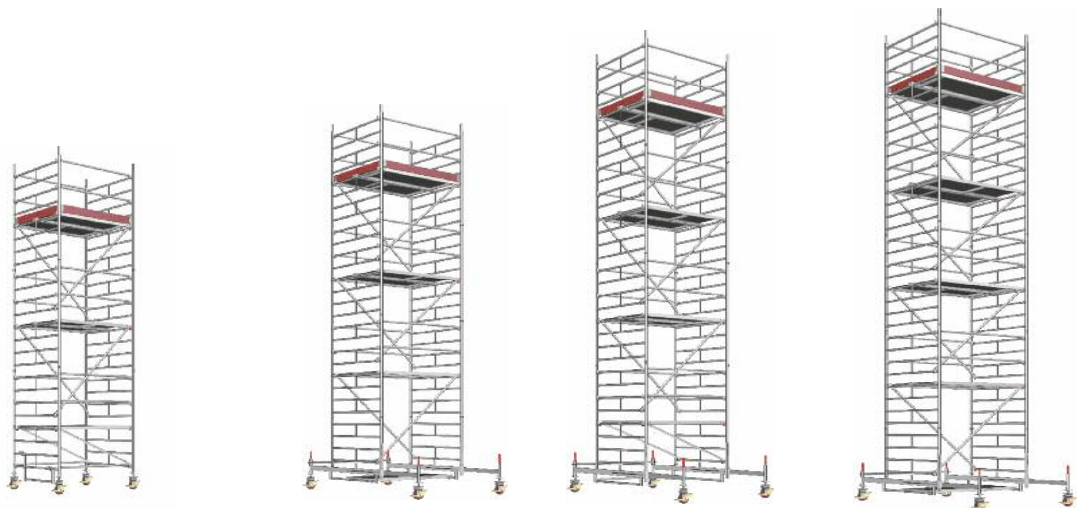
Es erfüllt die Normen DIN EN 1004 für fahrbare Arbeitsbühnen, Gerüstklasse 3 (= Belastung bis 200 kg/m²), besitzen das TÜV-Zertifikat und tragen das GS-Zeichen.

Gerüstbreite: 1,50 m, Gerüstlänge: 1,80 m

Standardmäßige Lenkrollen 200mm mit Doppelbremshebel und Lastzentrierung in gebremsten Zustand sowie spindelbar mit einem Verstellbereich von 30 bis 60 cm.



Arbeitshöhe	3,20 m	4,20 m	5,20 m	6,20 m
Gerüsthöhe	2,43 m	3,43 m	4,43 m	5,43 m
Plattformhöhe	1,20 m	2,20 m	3,20 m	4,20 m
Gewicht	94,0 kg	152,20 kg	192,0 kg	224,0 kg
Art.-Nr.	WF-G 1405001	WF-G 1405002	WF-G 1405003	WF-G 1405004
Preis*	1.454,50 €	2.411,10 €	3.049,60 €	3.602,80 €



Arbeitshöhe	7,20 m	8,38 m	9,38 m	10,38 m
Gerüsthöhe	6,43 m	7,61 m	8,61 m	9,61 m
Plattformhöhe	5,20 m	6,38 m	7,38 m	8,38 m
Gewicht	263,5 kg	377,4 kg	422,5 kg	448,9 kg
Art.-Nr.	WF-G 1405005	WF-G 1405006	WF-G 1405007	WF-G 1405008
Preis*	4.241,30 €	5.299,70 €	6.053,30 €	6.491,40 €

Das Uni Kompakt- Fahrgerüst mit Gerüststützen, ausziehbar

Arbeitshöhe	6,20 m	7,20 m	8,20 m	9,20 m	10,20 m
Gerüsthöhe	5,45 m	6,45 m	7,45 m	8,45 m	9,45 m
Plattformhöhe	4,20 m	5,20 m	6,20 m	7,20 m	8,20 m
Gewicht	252,6 kg	308,7 kg	324,1 kg	380,2 kg	395,6 kg
Art.-Nr.	WF-G 1405024	WF-G 1405025	WF-G 1405026	WF-G 1405027	WF-G 1405028
Preis*	4.249,00 €	5.135,70 €	5.440,70 €	6.327,40 €	6.632,40 €

Fahrgerüste

Uni Standard-Fahrgerüst

Das Uni Standard-Fahrgerüst ist das flexibelste Fahrgerüst für höchste Höhen.

Es ist für Arbeiten an der Wand und an der Decke, an Maschinen, in technischen Anlagen, Betriebs- und Lagerhallen, innen und außen geeignet.

Diese Fahrgerüste erfüllen die Normen DIN EN 1004 für fahrbare Arbeitsbühnen, Gerüstklasse 3 (= Belastung bis 200 kg/m²), besitzen das TÜV-Zertifikat und tragen das GS-Zeichen.

Gerüstbreite: 0,75 m, Gerüstlänge: 2,85 m

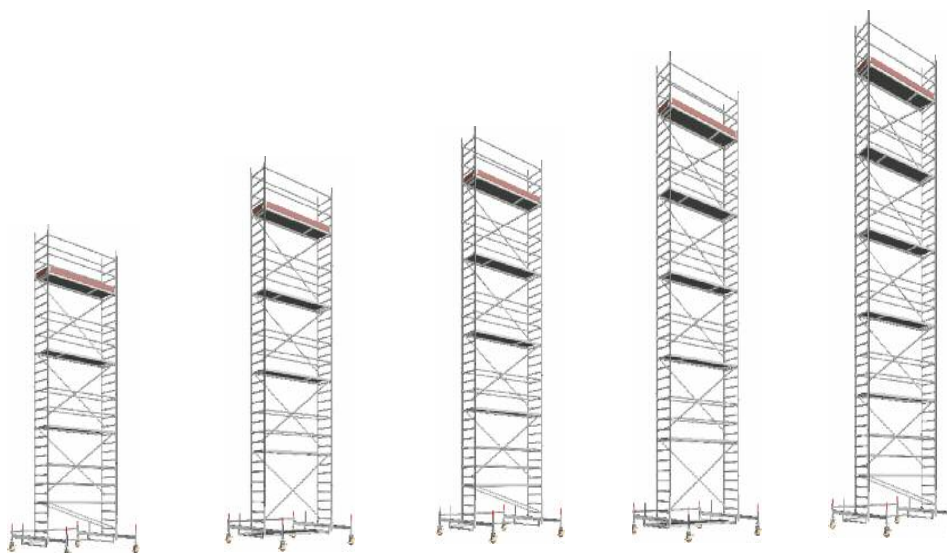
Standardmäßige Rollen: 200 mm mit Spindel und Feststeller.



Das Uni-Standard-Fahrgerüst ist jetzt auch mit Gerüststützen erhältlich ! - siehe Seite 43



Arbeitshöhe	3,20 m	4,35 m	5,35 m	6,35 m	7,35 m	8,35 m
Gerüsthöhe	2,43 m	3,58 m	4,58 m	5,58 m	6,58 m	7,58 m
Plattformhöhe	1,20 m	2,35 m	3,35 m	4,35 m	5,35 m	6,35 m
Gewicht	81,9 kg	181,5 kg	216,4 kg	243,3 kg	278,2 kg	305,1 kg
Art.-Nr.	WF-G 1401101	WF-G 1401102	WF-G 1401103	WF-G 1401104	WF-G 1401105	WF-G 1401106
Preis*	1.273,40 €	2.303,30 €	2.848,10 €	3.265,30 €	3.810,10 €	4.227,30 €



Arbeitshöhe	9,38 m	10,38 m	11,38 m	12,38 m	13,38 m
Gerüsthöhe	8,61 m	9,61 m	10,61 m	11,61 m	12,61 m
Plattformhöhe	7,38 m	8,38 m	9,38 m	10,38 m	11,38 m
Gewicht	391,2 kg	418,1 kg	453,0 kg	479,9 kg	514,8 kg
Art.-Nr.	WF-G 1401107	WF-G 1401108	WF-G 1401109	WF-G 1401110	WF-G 1401111
Preis*	5.155,50 €	5.572,70 €	6.117,50 €	6.534,70 €	7.079,50 €

Fahrgerüste

Uni Breit-Fahrgerüst

Das Uni Breit - Fahrgerüst mit dem doppelt breiten Arbeitsböden ist der bequeme Arbeitsplatz in der Höhe.

Interessant für Arbeiten mit sperrigem Material und dazu notwendiger Bewegungsfreiheit.

Diese Fahrgerüste erfüllen die Normen DIN EN 1004 für fahrbare Arbeitsbühnen, Gerüstklasse 3 (= Belastung bis 200 kg/m²), besitzen das TÜV-Zertifikat und tragen das GS-Zeichen.

Gerüstbreite: 1,50 m, Gerüsthöhe: 2,85 m

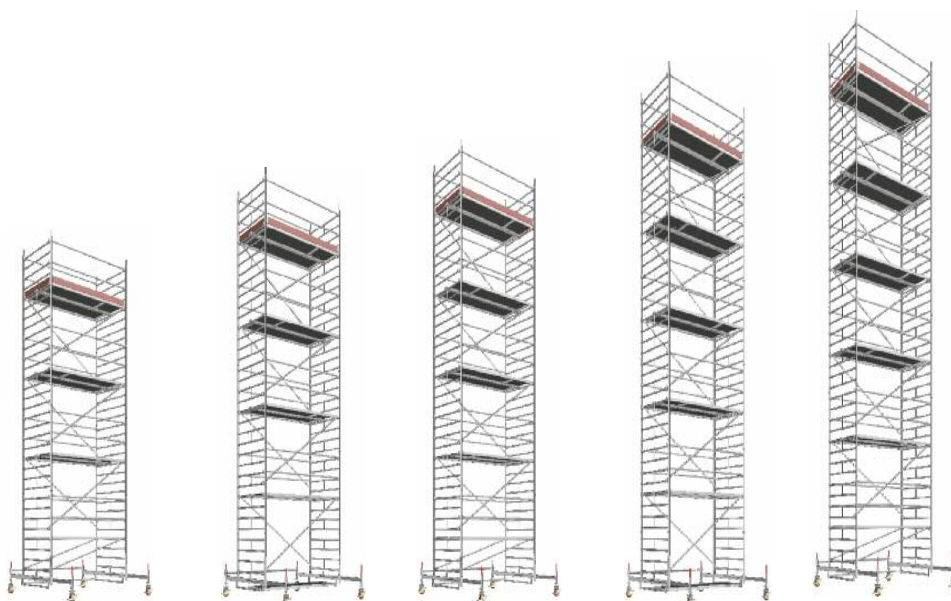
Standardmäßige Rollen: 200 mm mit Spindel und Feststeller.



Das Uni Breit-Fahrgerüst ist jetzt auch mit Stützen erhältlich ! - siehe Seite 43



Arbeitshöhe	3,20 m	4,20 m	5,20 m	6,20 m	7,20 m	8,38 m
Gerüsthöhe	2,43 m	3,43 m	4,43 m	5,43 m	6,43 m	7,61 m
Plattformhöhe	1,20 m	2,20 m	3,20 m	4,20 m	5,20 m	6,38 m
Gewicht	111,7 kg	187,1 kg	242,3 kg	278,7 kg	331,9 kg	451,1 kg
Art.-Nr.	WF-G 1402101	WF-G 1402102	WF-G 1402103	WF-G 1402104	WF-G 1402105	WF-G 1402106
Preis*	1.676,00 €	2.673,70 €	3.415,80 €	4.038,30 €	4.780,40 €	5.903,90 €



Arbeitshöhe	9,38 m	10,38 m	11,38 m	12,38 m	13,38 m
Gerüsthöhe	8,61 m	9,61 m	10,61 m	11,61 m	12,61 m
Plattformhöhe	7,38 m	8,38 m	9,38 m	10,38 m	11,38 m
Gewicht	514,2 kg	545,7 kg	605,8 kg	637,3 kg	697,4 kg
Art.-Nr.	WF-G 1401107	WF-G 1401108	WF-G 1401109	WF-G 1401110	WF-G 1401111
Preis*	6.767,90 €	7.268,50 €	8.132,50 €	8.633,10 €	9.497,10 €

Fahrgerüste

Das Uni Standard- Fahrgerüst mit Gerüststützen, ausziehbar

Arbeitshöhe	6,20 m	7,20 m	8,20 m	9,20 m	10,20 m	11,20 m	12,20 m	13,20 m
Gerüsthöhe	5,43 m	6,43 m	7,43m	8,43 m	9,43 m	10,43 m	11,43 m	12,43 m
Plattformhöhe	4,20 m	5,20 m	6,20 m	7,20 m	8,20 m	9,20 m	10,20 m	11,20 m
Gewicht	232,2 kg	283,50 kg	294,0 kg	345,3 kg	355,8 kg	407,1 kg	417,6 kg	468,9 kg
Art.-Nr.	WF-G 1401124	WF-G 1401125	WF-G 1401126	WF-G 1401127	WF-G 1401128	WF-G 1401129	WF-G 1401130	WF-G 1401131
Preis*	3.716,00 €	4.459,00 €	4.678,00 €	5.421,00 €	5.640,00 €	6.383,00 €	6.602,00 €	7.345,00 €

Das Uni Breit- Fahrgerüst mit Gerüststützen, ausziehbar

Arbeitshöhe	8,20 m	9,20 m	10,20 m	11,20 m	12,20 m	13,20 m
Gerüsthöhe	7,43 m	8,43 m	9,43 m	10,43 m	11,43 m	12,43 m
Plattformhöhe	6,20 m	7,20 m	8,20 m	9,20 m	10,20 m	11,20 m
Gewicht	393,5 kg	470,0 kg	485,1 kg	561,6 kg	576,7 kg	653,2 kg
Art.-Nr.	WF-G 1402126	WF-G 1402127	WF-G 1402128	WF-G 1402129	WF-G 1402130	WF-G 1402131
Preis*	5.977,20 €	7039,40 €	7.341,80 €	8.404,00 €	8.706,40 €	9.768,60 €

Zifa-Klappgerüst

Das Zifa-Klappgerüst ist praktisch ein „Fertiggerüst“ für Arbeiten in geringer Höhe:

Flach zusammengefoldet lagern und transportieren - auseinanderziehen, Boden einlegen - Fertig.

Es erfüllt die Normen DIN EN 1004 für fahrbare Arbeitsbühnen, Gerüstklasse 3 (= Belastung bis 200 kg/m²), besitzt das TÜV-Zertifikat und trägt das GS-Zeichen.

Maximale Arbeitshöhe: 7,75 m

Fläche der Arbeitsbühne: 0,75 x 1,80 m

Lenkrollen 150mm mit einfachem Bremshebel



Arbeitshöhe	2,86 m	3,61 m	4,76 m	5,76 m	6,76 m	7,76 m
Gerüsthöhe	1,83 m	2,83 m	3,98 m	4,98 m	5,98 m	6,98 m
Plattformhöhe	0,86 m	1,61 m	2,76 m	3,76 m	4,76 m	5,76 m
Gewicht	42,0 kg	58,0 kg	140,5 kg	169,6 kg	192,2 kg	218,0 kg
Art.-Nr.	WF-G 1406200	WF-G 1406210	WF-G 1406213	WF-G 1406214	WF-G 1406215	WF-G 1406216
Preis*	735,60 €	1.073,30 €	2.068,50 €	2.628,70 €	2.977,10 €	3.489,70 €

Das ZIFA-Klappgerüst mit Gerüststützen, ausziehbar

Arbeitshöhe	4,61 m	5,61 m	6,61 m	7,61 m	8,61 m
Gerüsthöhe	3,83 m	4,83 m	5,83 m	6,83 m	7,83 m
Plattformhöhe	2,61 m	3,61 m	4,61 m	5,61 m	6,61 m
Gewicht	145,5 kg	174,6 kg	197,2 kg	223,0 kg	245,6 kg
Art.-Nr.	WF-G 1406233	WF-G 1406234	WF-G 1406235	WF-G 1406236	WF-G 1406237
Preis*	2.676,20 €	3.236,00 €	3.584,40 €	4097,00 €	4.445,40 €

Ersatzteile für Fahrgerüste



Standleiter 75/4

Art.-Nr.: WF-E 1297004

Preis*: 102,10 €

- Sprossen mit rutschsicherer Riffelung
- Höhe 1,00 m
- Breite 0,75 m
- Gewicht 4,7 kg



Standleiter 150/4

Art.-Nr.: WF-E 1299004

Preis*: 143,80 €

- Sprossen mit rutschsicherer Riffelung
- Höhe 1,00 m
- Breite 1,45 m
- Gewicht 7,0 kg



Federstecker

Art.-Nr.: WF-E 1250000

Preis*: 1,90 €

aus Stahl, verz.
Gewicht 0,1 kg

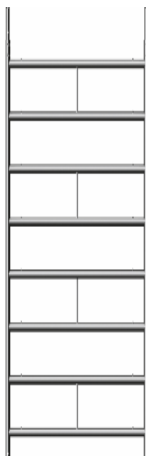


Standleiter 75/8

Art.-Nr.: WF-E 1297008

Preis*: 183,70 €

- Sprossen mit rutschsicherer Riffelung
- Höhe 2,00 m
- Breite 0,75 m
- Gewicht 8,6 kg

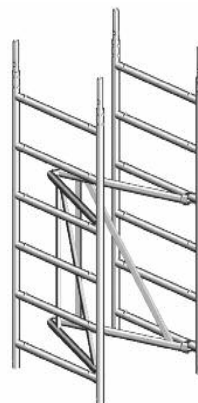


Standleiter 150/8

Art.-Nr.: WF-E 1299008

Preis*: 260,40 €

- Sprossen mit rutschsicherer Riffelung
- Höhe 2,00 m
- Breite 1,45 m
- Gewicht 13,5 kg

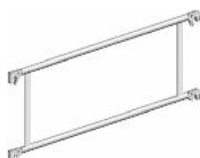


Zifa 75 Grundgerüst

Art.-Nr.: WF-E 1300006

Preis: 389,10 €

- Sprossen mit rutschsicherer Riffelung
- Höhe 1,50 m
- Breite 0,75 m
- Länge 1,80 m
- Gewicht 8,6 kg



Doppelrückenlehne

Länge 1,80 m

Art.-Nr.: WF-E 1206180

Preis*: 113,60 €



Länge 2,85

Art.-Nr.: WF-E 1206285

Preis*: 139,40 €

Höhe beide 0,50 m



Diagonale 1,95 m

Art.-Nr.: WF-E 1208195

Preis*: 42,30 €

Diagonale 2,50 m

Art.-Nr.: WF-E 1208180

Preis*: 47,20 €

Diagonale 2,95 m

Art.-Nr.: WF-E 1208295

Preis*: 51,70 €

Diagonale 3,35 m

Art.-Nr.: WF-E 1208285

Preis*: 55,30 €



Horizontaldiagonale

Länge 1,95 m

für Zifa-Klappgerüst

Art.-Nr.: WF-E 1209180

Preis*: 53,30 €



Horizontaldiagonale

Länge 2,95 m

Art.-Nr.: WF-E 1209285

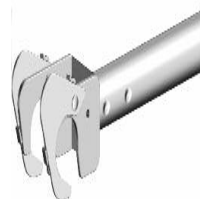
Preis*: 67,40 €



Belagdiagonale 2,50 m

Art.-Nr.: WF-E 1347250

Preis*: 87,00 €



Belagdiagonale 3,35 m

Art.-Nr.: WF-E 1347335

Preis*: 97,0 €



Lenkrolle 700

mit Spindel + Feststeller

Art.-Nr.: WF-E 1259201

Preis*: 88,70 €

aus Stahl,
Kunststoffrad D= 200mm,
Zul. Belastung (1000 kg)
mit Doppelbremshebel,
Lastzentrierung,
Verstellbereich 300-600mm
Gewicht 9,4 kg



Normalspindel 60

mit Feststeller

Art.-Nr.: WF-E 1257060

Preis*: 31,40 €

aus Stahl, verz. mit Mutter,
Grundplatte 150 x 150 mm,
max. Spindelweg 400mm,
Gewicht 3,8 kg



Abstandsrohr 1,10

Art.-Nr.: WF-E 1275110

Preis*: 31,10 €

Abstandsrohr 1,80

Art.-Nr.: WF-E 1275180

Preis*: 39,60 €



Lenkrolle 400

Art.-Nr.: WF-E 1308150

Preis*: 42,30 €

Kunststoffrad D=150mm,
mit einfachem Bremshebel,
zul. Belastung 4KN (400kg)
Gewicht 2,2 kg



Ballast (10 kg)

Art.-Nr.: WF-E 1249000

Preis*: 66,10 €

aus Stahl, verz. mit
Halbkupplung, Ballastierung
der Gerüste siehe
Aufbauanleitung für
fahrbare Arbeitsbühnen.

Absturzsicherungen

Sicherheits- Gurte- und Gürtel



Sicherheitsgurt ARG 30 HRS

Geeignet für Industrie, Fahr- und Freileitungsbau, Windkraftanlagen, Telekommunikation, Instandhaltung und Stahlbau EN 358, EN 361, GOST, LA-Mark

Art.-Nr.: G-0030-HRS

Preis:* 118,00 €



Sicherheitsgurt ARG 30 E

Speziell geeignet für den Einstieg in und die Rettung aus Schächten. Das V-Band ist das ideale Zubehör.

Art.-Nr.: G-0030-S

Preis:* 80,00 €

Art.-Nr.: G-0030-XL

Preis:* 113,00 €



ARG 30 GB

Ist der Klassiker und Allrounder unter den Arbeitsgurten. Eine Größe für alle. Der Gurt ist leicht und schnell angelegt.

Art.-Nr.: G-0030-GB

Preis:* 99,00 €



Sicherheitsgurt CS 2

Ist der Klassiker und Allrounder unter den Arbeitsgurten. Eine Größe für alle. Der Gurt ist leicht und schnell angelegt.

Art.-Nr.: G-0902

Preis:* 64,00 €

ARG 110 ERGOTEC PLUS / CLICK

ist ein teilelastischer Auffanggurt mit sehr hohem Tragekomfort. Dank der Klick-Verschlüsse lässt sich der Gurt leicht und schnell anlegen.

Art.-Nr.: G-0110-HC

Preis:* 279,00 €



Absturzsicherungen

Art.- Nr.	Bezeichnung	Preis*
L-0010-SW-0,4 0,6 1,0 1,5 2,0	Bandschlinge LOOP 35 kN	19,00 €/Stck 22,00 €/Stck 28,00 €/Stck 33,00 €/Stck 41,00 €/Stck
L-0096-1 L-0096-1,5 L-0096-2	BFD SK 12	72,00 €/Stck 73,00 €/Stck 74,00 €/Stck
H-015	Karabiner FS 90 nach EN 362 Auge innen 21 mm	34,00 €/Stck
H-37	Karabiner OVALSTEEL S nach EN 362 max. Öffnung 18 mm	8,00 €/Stck
H-38	Karabiner OVALSTEEL TW nach EN 362 max. Öffnung 18 mm	23,00 €/Stck
H-058	Seilklemme CHEST nach EN 567	74,00 €/Stck
ACS-0009-1 ACS-0009-2 ACS-0009-3 ACS-0009-4	Transportsack H = 170 D= 170 H = 300 D= 300 H = 400 D = 300 H = 500 D = 300	22,00 €/Stck 25,00 €/Stck 27,00 €/Stck 28,00 €/Stck
ACS-0003-F	Transportkoffer	52,00 €/Stck
SET-021107-15	KIT 3	324,00 €/Stck



Art.- Nr.	Bezeichnung	Preis*
L-0058-TW	Mitlaufendes Auffanggerät SKA Twist nach EN 353-2	151,00 €/Stck
L-0058-A	Mitlaufendes Auffanggerät SKA STAKI nach EN 353-2	207,00 €/Stck
L-0031-1 L-0031-1,5 L-0031-2 L-0031-3 L-0031-4	Halteseil verstellbar SK 12 nach EN 258 1,0 m 1,5 m 2,0 m 3,0 m 4,0 m	134,00 €/Stck 136,00 €/Stck 139,00 €/Stck 145,00 €/Stck 154,00 €/Stck
R-055-10	Seil nach EN 1891 D = 9,0 mm 10 Meter	53,00 €/Stck
L-0043-5 L-0043-10 L-0043-15 L-0362-20	Seil SK 3 Länge 5,0 m Länge 10,0 m Länge 15,0 m Länge 20,0 m	107,00 €/Stck 124,00 €/Stck 141,00 €/Stck 158,00 €/Stck
L-0084- 5 L-0084-10 L-0084-15 L-0084-20 L-0084-40	Seil SK 12 K TW/E Länge: 5,0 m Länge 10,0 m Länge 15,0 m Länge 20,0 m Länge 40,0 m	81,00 €/Stck 106,00 €/Stck 130,00 €/Stck 155,00 €/Stck 253,00 €/Stck
L-0043-5 L-0043-10 L-0043-15 L-0043-20 L-0043-25	mitlaufendes Auffanggerät SKN BAND	107,00 €/Stck 124,00 €/Stck 141,00 €/Stck 158,00 €/Stck 175,00 €/Stck
L-0448-10 L-0448-15 L-0448-20 L-0448-25 L-0448-30 L-0448-35	längeneinstellbares Auffanggerät ERGOG RIP SK12- FS 51	193,00 €/Stck 210,00 €/Stck 227,00 €/Stck 244,00 €/Stck 261,00 €/Stck 278,00 €/Stck
L-0096-1 L-0096-1,5 L-0096-2	Bandfalldämpfer und Verbindungsmittel mit Karabinerhaken	72,00 €/Stck 73,00 €/Stck 74,00 €/Stck

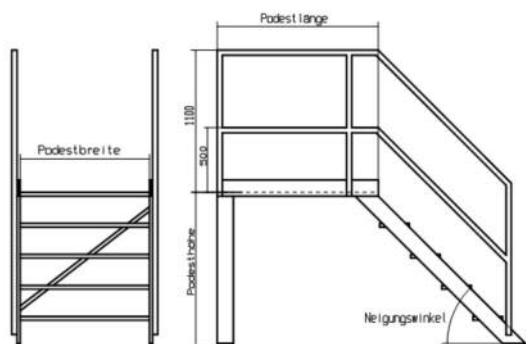


Sonderanfertigung von Treppen, Arbeitspodesten und Übergängen

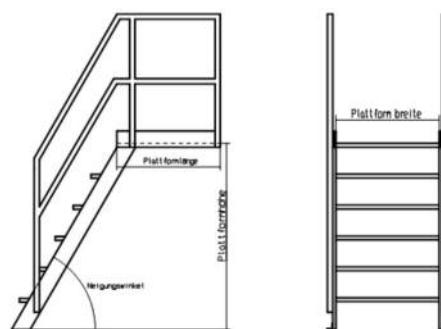
Bitte übermitteln Sie uns folgende Angaben:

- Gewünschter Typ (z.B. Podesttreppe mit Plattform, stationär)
- Podesthöhe
- Podestbreite
- Podestlänge
- Treppengeländer (z.B. links, rechts, nur Handlauf)
- Podestgländer (z.B. links, rechts, stirnseitig)
- Ausstieg (z. B. links, rechts, stirnseitig)
- Neigungswinkel Aufstieg (z.B. 45°, 60°)
- Weitere Anforderungen

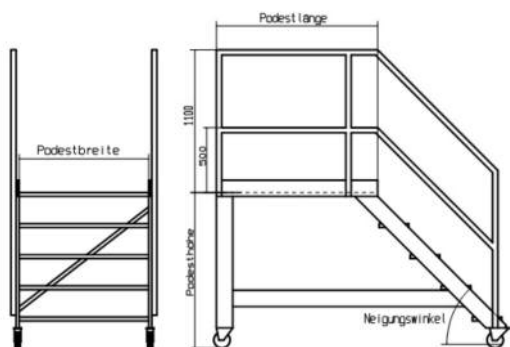
Anfragevordrucke finden Sie als PDF-Datei auf unserer Internetseite !



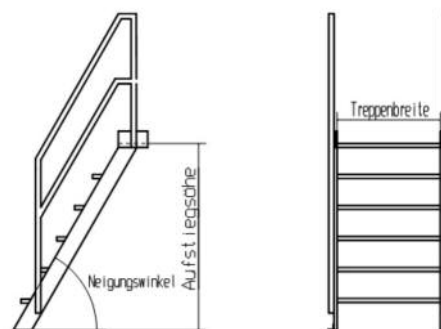
Podesttreppe mit Plattform, stationär



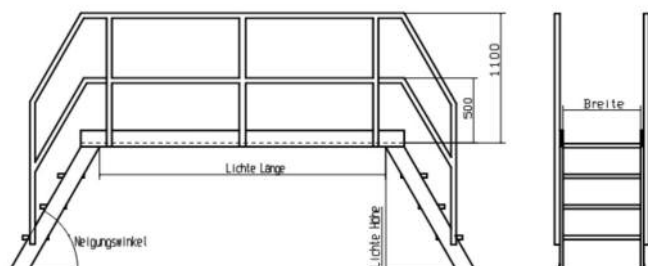
Podesttreppe, stationär



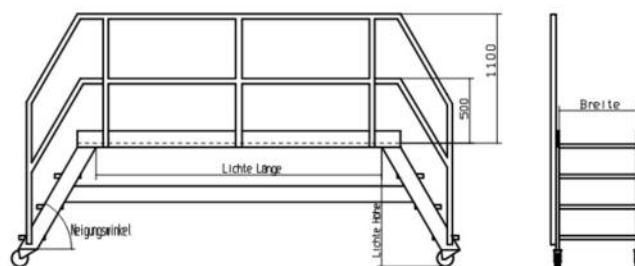
Podesttreppe mit Plattform, fahrbar



Treppenzugang, stationär



Podesttreppen- Übergang, stationär



Podesttreppen- Übergang, fahrbar

WERKFREUND - LKW- Aufstieg

Der LKW- Aufstieg besteht aus einer Stufen- Anlegeleiter, welche auf die benötigte Einhängehöhe zugeschnitten ist, die Einhängevorrichtung und einen Haltestab, welcher an die Holmklemme der Einhängevorrichtung angeschraubt ist.

Je nach Bedarf kann eine oder zwei Holmverlängerungen für den Niveaueausgleich der Standfläche an die Leiter angeklemmt werden.

Bitte geben Sie bei der Preisanfrage folgende Maße an:

1. Einhängehöhe
2. Maße für die benötigte Einhängemöglichkeit
3. Haltestab für Rechts- oder Linksanbau
4. Haltestab anschraubbar oder teleskopierbar
5. Haltestab schräger oder gerader Anbau

Auf dem Bild ist ein LKW-Aufstieg, bestehend aus einer Anlegeleiter mit 5 Stufen mit einem schräg angeschraubten Haltegriff und zwei Holmverlängerungen zu sehen.

Preis zum Beispiel: 390,00 €*



WERKFREUND - Notausstieg

Der Notausstieg besteht aus einer Stufen- Anlegeleiter, welche auf die benötigte Auflagehöhe zugeschnitten ist, die Auflage für die Fensterbank und einen teleskopierbaren Haltestab, welcher mittels Holmklemme an der Leiter befestigt ist.

Bitte geben Sie bei der Preisanfrage folgende Maße an:

1. Auflagehöhe
2. Haltestab für Rechts- oder Linksanbau

Auf dem Bild ist ein Notausstieg, bestehend aus einer Anlegeleiter mit 4 Stufen mit Auflage und einem teleskopierbaren Haltestab, welcher mittels Holmklemme an der Leiter befestigt ist.

Preis zum Beispiel: 375,00 €*



WERKFREUND - Fenster-Sicherheitsgeländer

Das Fenster- Sicherheitsgeländer entspricht der DIN EN 13374
- Schutzklasse A

Es besteht aus 40 mm eloxierten Alurohr mit 5 Fensterklemmen, welche unten und links bündig an der Fensterzarge anliegen und rechts teleskopierbar nach Einhängung arretiert werden können.

Bitte geben Sie bei der Preisanfrage folgende Maße an:

1. lichte Fenstermaße
2. Fensterzargenmaße

Preis zum Beispiel: 490,00 €*



Rohrverbinder für Geländer & Handläufe

Verbinder für Rohrdurchmesser 30 mm



Ausführung	T-Verbinder, 2-schalig
Art.-Nr.	1690
Preis*	9,00 €



Ausführung	T-Verbinder, 2-schalig
Art.-Nr.	1889
Preis*	16,00 €



Ausführung	T-Verbinder, 45°/135°
Art.-Nr.	1891
Preis*	19,00 €



Ausführung	T-Verbinder, 30°/150°
Art.-Nr.	1890
Preis*	22,00 €



Ausführung	T-Gelenkverbinder
Art.-Nr.	1686
Preis*	29,00 €



Ausführung	Kreuz-Verbinder
Art.-Nr.	1688a
Preis*	15,00 €



Ausführung	Winkel-Verbinder
Art.-Nr.	1888
Preis*	11,50 €



Ausführung	Winkel-Verb. 45°/135°
Art.-Nr.	2370
Preis*	17,50 €



Ausführung	Winkel-Verb. 30°/150°
Art.-Nr.	2380
Preis*	17,50 €



Ausführung	Eck-Verbinder, offen
Art.-Nr.	1685a
Preis*	17,00 €



Ausführung	Doppelschelle
Art.-Nr.	1681c
Preis*	12,00 €



Ausführung	Pendellager 90°/180°
Art.-Nr.	2230
Preis*	76,00 €



Ausführung	Anschlußstück, geschl.
Art.-Nr.	2410+2411
Preis*	31,00 €



Ausführung	Anschlußstück, offen.
Art.-Nr.	2410+2410
Preis*	31,00 €



Ausführung	Bodenlager, 1-schalig
Art.-Nr.	1710c
Preis*	14,50 €



Ausführung	Wandl., beids. offen
Art.-Nr.	1864
Preis*	22,00 €



Ausführung	Wandlager mit Boden
Art.-Nr.	2360
Preis*	23,00 €



Ausführung	Wandlager-Eckbefest.
Art.-Nr.	1713
Preis*	29,00 €

Verbinder für Rohrdurchmesser 35 mm



Ausführung	T - Verbinder
Art.-Nr.	2310a
Preis*	14,00 €



Ausführung	Winkel-Verbinder
Art.-Nr.	1888a
Preis*	16,00 €

Rohrverbinder für Geländer & Handläufe

Verbinder für Rohrdurchmesser 40 mm



Ausführung	T- Verbinder, 2-schalig
Art.-Nr.	1040
Preis*	10,50 €



Ausführung	T- Verbinder, 1-schalig
Art.-Nr.	2064b
Preis*	15,00 €



Ausführung	T- Verbinder 45°/135°
Art.-Nr.	1046
Preis*	22,00 €



Ausführung	T- Gelenkverbinder
Art.-Nr.	1057
Preis*	35,00 €



Ausführung	T- Verbinder 45°/135°
Art.-Nr.	1890c
Preis*	17,00 €



Ausführung	Kreuz- Verbinder
Art.-Nr.	1041
Preis*	17,00 €



Ausführung	Kreuz-Verb. 45°/135°
Art.-Nr.	1050
Preis*	23,00 €



Ausführung	Winkel-Verbinder
Art.-Nr.	1045
Preis*	14,00 €



Ausführung	Winkel-Verb. 45°/135°
Art.-Nr.	1049
Preis*	22,50 €



Ausführung	Winkel-Verb. 45°/135°
Art.-Nr.	1062
Preis*	16,00 €



Ausführung	Winkel-Verb. 30°/150°
Art.-Nr.	2103a
Preis*	18,00 €



Ausführung	Winkel-Verbinder 60°
Art.-Nr.	2104a
Preis*	18,00 €



Ausführung	Pendellager 90°/180°
Art.-Nr.	2230
Preis*	76,00 €



Ausführung	Winkel-Gelenkverb.
Art.-Nr.	2114a
Preis*	31,00 €



Ausführung	Eck-Verb., 1-schalig
Art.-Nr.	1042
Preis*	18,00 €



Ausführung	Eck-Verb., 2-schalig
Art.-Nr.	1063a
Preis*	20,00 €



Ausführung	Bodenlager
Art.-Nr.	1043
Preis*	16,00 €



Ausführung	Wandl.-Eckbefest.
Art.-Nr.	3050
Preis*	32,00 €



Ausführung	Wandlager mit Boden
Art.-Nr.	1044
Preis*	24,00 €



Ausführung	Wandl., beids.offen.
Art.-Nr.	1044a
Preis*	24,00 €

Alu-Rohrprofil	40 x 2 mm
Art.-Nr.	EN AW 6060-40x2
Preis*	9,00 € / m

Alu-Rohrprofil	30 x 2 mm
Art.-Nr.	EN AW 6060-30x2
Preis*	8,00 € / m

AGB Liefer- und Zahlungsbedingungen

Wir weisen darauf hin, dass die bezüglich unserer Geschäftsbeziehung oder im Zusammenhang mit dieser erhaltenen personenbezogenen Daten, gleich ob sie vom Käufer/Lieferanten selbst, oder von Dritten stammen, im Sinne des Bundesdatenschutzes verarbeitet werden.

1. Für alle Aufträge gelten die nachstehenden Lieferungs- und Zahlungsbedingungen. Abweichungen von diesen Bedingungen bedürfen der schriftlichen Vereinbarung.
2. Unsere Angebote gelten als freibleibend. Aufträge gelten erst dann als angenommen, ebenso wie mündliche Abmachungen aller Art, wenn sie schriftlich und in rechtsverbindlicher Form von uns bestätigt sind. Die Einkaufsbedingungen des Bestellers verpflichten uns nicht, auch wenn wir ihnen nicht ausdrücklich widersprechen.
3. Abbildungen, Zeichnungen, Maße und Gewichte, auch wenn sie in Prospekten, Preislisten und anderen Drucksachen enthalten sind, sind ohne Verbindlichkeit. Änderungen bleiben vorbehalten. An Kostenvoranschlägen, Zeichnungen und anderen Unterlagen behalten wir uns das Eigentum und Urheberrecht vor. Sie dürfen Dritten nicht zugänglich gemacht werden; dies gilt nicht bei Bestellern, die unsere Erzeugnisse im eigenen Namen und auf eigene oder fremde Rechnung gewerbsmäßig weiterverkaufen. Zu Angeboten gehörige Zeichnungen und andere Unterlagen sind auf Verlangen oder wenn der Auftrag dem Anbieter nicht erteilt wird, unverzüglich zurückzugeben.
Falls in Bestellzeichnungen Toleranzen oder DIN-Normen nicht angegeben sind, gelten die in unserem Werk üblichen.
4. Die Preise verstehen sich in Euro, rein netto zzgl. der jeweils geltenden gesetzlichen Mehrwertsteuer; ab Werk, excl. Verpackungs- und Versandkosten.
Die vereinbarten Preise gelten im übrigen als Grundpreise. Sie sind Festpreise, wenn dies ausdrücklich vereinbart wird, andernfalls wenn bis zum Tage unserer Rechnungserteilung keine wesentliche Änderung in den Preisen für Rohstoffe und den bei uns gültigen Lohnsätzen eintritt. Als wesentliche Änderungen sind anzusehen, wenn die Rohstoffpreise sich bis zum genannten Tage um mehr als 2 % und / oder die bei uns gültigen Durchschnittslohnsätze sich um mehr als 2 % erhöhen oder vermindern. Die Preise haben nur Gültigkeit, wenn die Ausführung wie in unserem Angebot/Auftragsbestätigung beschrieben, bestehen bleibt. Sollten vor oder während des Fertigungsablaufes durch Änderung der Unterlagen Mehr- oder Änderungskosten entstehen, so werden diese dem Auftraggeber zur Prüfung bekannt gegeben und sind von diesem zu bestätigen. Sofern unsererseits bereits vor der Rechnungserteilung die Lieferung ganz oder teilweise erfolgt ist, gilt für die vorstehenden Absätze der Tag der jeweiligen Lieferung anstelle des Tages der Rechnungserteilung.
5. Die Verpackungskosten gehen zu Lasten des Bestellers sofern es nicht anders schriftlich vereinbart worden ist.
6. Die Lieferung erfolgt auf Gefahr des Bestellers, auch wenn frachtfreie Lieferung vereinbart ist. Wenn gesonderte Vereinbarungen für den Versand nicht getroffen werden, erfolgt derselbe nach bestem Ermessen ohne Verantwortung für die günstigste Verfrachtung. Für die Berechnung sind die beim Versand festgestellten Gewichte und Stückzahlen maßgebend.
Die Leistungsgefahr geht mit Übergabe der Ware an das Transportunternehmen, den Versender, den Spediteur, den Frachtführer bzw. allen sonstigen mit der Verbringen der Ware zum Besteller betrauten Personen/ Unternehmen/ Anstalten auf den Besteller über. Bei Verlusten, Verweschungen und Beschädigungen auf dem Transport besteht keine Verpflichtung zur Ersatzlieferung. Beschädigungen, welche die Ware auf dem Beförderungswege erlitten hat, berechtigen auch bei Sammellieferungen nicht zu einem Anspruch auf entgangenen Gewinn oder Ersatz der für Auseinandernehmen, Zusammensetzen, Bearbeiten oder Ausbessern der fehlerhaften Stücke entstandenen Kosten oder zu einer Zurücknahme der Bestellung.
7. Die Liefertermine sind unverbindlich und werden von uns bestmöglich eingehalten. Die Lieferfrist beginnt an dem Tage, an welchem sämtliche Einzelheiten der Ausführung klargestellt und die Vertragspartner sich über alle Bedingungen des Geschäftes einig sind. Die Lieferfrist bezieht sich auf die Fertigstellung im Werk. Unvorhergesehene Ereignisse, die außerhalb unseres Willens liegen, wie Fälle höherer Gewalt, Betriebsstörungen aller Art, Arbeitseinstellung, Aussperrung, verspäteter Materialeingang usw. bei uns oder unseren Lieferanten, verlängern die Lieferfrist angemessen.
8. Die Fertigung erfolgt nach dem Stand der Technik. Die Werkstoffe werden nach den geltenden DIN-Vorschriften in geeigneter Weise ausgewählt und durch entsprechende Dimensionierung wird die in Vorschriften geforderte Tragfähigkeit gewährleistet.
Für Sonderanfertigungen nach Maßgabe des Bestellers erfolgt die Herstellung nach den anerkannten Regeln der Technik, doch wird von uns hierfür keinerlei Haftung für Unfälle und sich etwa daraus ergebende Folgen übernommen. Wir haften nicht für Fehler, die sich aus den vom Besteller vorgeschriebenen Unterlagen und Angaben (Zeichnungen, Muster oder dgl.) ergeben.
9. Im gewerblichen Rechtsverkehr wird das Recht aus Sachmangelhaftung auf die Möglichkeit beschränkt, Nacherfüllung in Form der Ersatzlieferung zu verlangen. Sollte diese fehlschlagen, bleibt es dem Besteller unbenommen, zu mindern oder vom Vertrag zurück zu treten. Mängelrügen, wie Beanstandungen des Gewichtes, der Stückzahl oder der Güte der Ware sind unverzüglich nach Feststellung der Abweichung, spätestens 2 Wochen nach Empfang der Ware geltend zu machen. Die Untersuchungspflicht erstreckt sich auf die gesamte Lieferung. Versteckte Mängel sind unverzüglich, spätestens aber 2 Wochen nach ihrer Entdeckung an zu zeigen. Im übrigen gilt § 377 HGB. Der Besteller muss uns bei Beanstandungen Gelegenheit geben, sich von deren Berechtigung zu überzeugen. Eine Reklamation ist nicht möglich, sofern ohne Zustimmung des Herstellers an den beanstandeten Lieferungen Veränderungen vorgenommen werden. Desgleichen wird für Instandsetzungen und Umbauten an Geräten keine Gewähr übernommen. Aus mangelhafter Teillieferung kann der Besteller keine Rechte bezüglich der übrigen Teilmengen herleiten. Die Frist für die Geltendmachung von Gewährleistungsansprüchen wird auf 6 Monate bestimmt.
10. Die Rechnungen sind zahlbar innerhalb von 14 Tagen nach Rechnungsdatum mit 2 % Skonto oder 30 Tagen nach Rechnungsdatum ohne Abzug, falls keine anders lautenden Vereinbarungen getroffen wurden. Wechselzahlungen bedürfen der Vereinbarung vor Kaufabschluss. Die Annahme von Wechseln und Checks erfolgt nur zahlungshalber. Die Kosten der Diskontierung und der Einziehung trägt der Besteller. Der Besteller ist nur berechtigt, mit einer unbestrittenen oder rechtskräftig festgestellten Forderung aufzurechnen. Der Lieferer ist berechtigt, unbeschadet weitergehender Ansprüche Verzugs Schadenersatz in Höhe der zwischen Fälligkeit und Zahlung üblichen Mindestsollzinsen und Provisionen der Großbanken zu verlangen.
11. Wir behalten uns das Eigentum an der von uns gelieferten Ware und an den etwa aus ihrer Be- oder Verarbeitung entstehenden Sache bis zur Erfüllung aller uns aus der Geschäftsverbindung jetzt oder künftig gegen den Besteller zustehenden Ansprüche vor. Der Besteller ist zur getrennten Lagerung und Kennzeichnung dieser Ware verpflichtet.
Eine Be- oder Verarbeitung nimmt der Besteller für uns vor, ohne dass uns daraus Verpflichtungen entstehen. Verarbeitet der Besteller Vorbehaltswaren mit anderen Waren, so steht uns das Miteigentum an den neuen Sachen im Verhältnis des Wertes der verarbeiteten Vorbehaltsware zu den anderen Waren zur Zeit der Be- oder Verarbeitung zu. Seine durch Verbindung, Vermengung oder Vermischung der gelieferten Ware mit anderen Sachen etwa entstehenden Miteigentumsanteile überträgt der Besteller schon jetzt auf uns. Der Besteller wird die Sachen als Verwahrer für uns mit kaufmännischer Sorgfalt besitzen. Der Besteller darf die Vorbehaltsware nur im ordnungsgemäßen Geschäftsverkehr und gegen Barzahlung oder unter Weitergabe unseres Eigentumsvorbehalts veräußern. Sicherungsübereignungen und andere unsere Rechte gefährdende Verfügungen sind nicht gestattet. Die dem Besteller aus der Weiterveräußerung zustehenden Forderungen tritt er schon jetzt an uns zur Sicherung in Höhe des Wertes der weiterveräußerten Ware oder des Verkaufserlöses ab, wenn dieser den Warenwert nicht erreicht. Wird die Vorbehaltsware vom Besteller zusammen mit anderen Waren verkauft, so tritt der Besteller die Kaufpreisforderung für die Vorbehaltsware in voller Höhe oder im Falle vorheriger Be- oder Verarbeitung mit Waren, die uns nicht gehören, in Höhe des Wertes der verarbeiteten Vorbehaltsware ab. Erfolgt ein solcher Verkauf zu einem Gesamtpreis, so tritt der Besteller die Kaufpreisforderung in Höhe des Wertes der Vorbehaltsware, die Gegenstand dieses Kaufes ist, ab. Solange der Besteller seinen Verpflichtungen nachkommt, gilt die Abtretung als stille Abtretung und der Besteller ist zur Einziehung der Forderung ermächtigt. Der Besteller hat die auf die abgetretenen Forderungen eingehenden Beträge gesondert zu verbuchen und gesondert aufzubewahren. Übersteigt der Wert der Sicherungen unsere Forderungen um mehr als 20 %, so ist der Besteller berechtigt, insoweit die Freigabe der Sicherungen zu verlangen. Zugriffe Dritter auf die Vorbehaltsware oder die abgetretenen Forderungen hat uns der Besteller sofort unter Übergabe entsprechender Unterlagen anzuzeigen. Kosten der Intervention trägt der Besteller.
Die Geltendmachung des Eigentumsvorbehalts und ein Herausgabeverlangen nach diesen Bedingungen gelten nicht als Rücktritt vom Vertrag.
12. Besondere technische Lieferbedingungen für Leitern und Tritte aller Art. Die Fertigung erfolgt unter Berücksichtigung der Normen. Darüber hinaus werden die Bestimmungen des Gesetzes über technische Arbeitsmittel (Maschinenschutzgesetz) vom 24.06.1968 eingehalten. Das gleiche gilt für die Bestimmungen der Unfallverhütungsvorschriften Leitern und Tritte BGV D 36 (VBG 74) einschließlich Durchführungsregeln und Erläuterungen, die von den Berufsgenossenschaften erlassen sind, soweit sie den Hersteller verpflichten. Wir führen Prüfungen im Rahmen unserer innerbetrieblichen Qualitätskontrollen durch. Hierüber werden im allgemeinen keine Bescheinigungen ausgestellt. Soll eine zusätzliche Prüfung durch einen vom Besteller Beauftragten durchgeführt werden, so sind bei Anfrage und Auftragsvergabe folgende Vereinbarungen zu treffen: a) Nennung des Beauftragten, b) Art der durchzuführenden Prüfung, c) Anzahl der Proben (hier können Richtwerte eingefügt werden) d) evtl. zusätzliche Forderungen. Über die durchgeführten Prüfungen wird vom jeweiligen Beauftragten eine Abnahmebescheinigung ausgestellt. Soweit durch spezielle Abnahmeprüfungen und statische Berechnungen Kosten entstehen, gehen diese zu Lasten des Bestellers. Die Benutzung der Leitern, Tritte und ähnlicher Erzeugnisse hat entsprechend dem Gebrauchszweck und gegebenenfalls der Gebrauchsanleitungen zu erfolgen. Für Schäden oder Unfälle, die durch eine gebrauchswidrige Benutzung entstehen, wird jede Haftung ausgeschlossen. Dies gilt auch für Folgeschäden. Die Erwerber oder Benutzer einer Leiter haben die Unfallverhütungsvorschriften der Berufsgenossenschaften mit den hierzu ergangenen Durchführungsregeln und Erläuterungen zu beachten.
13. Erfüllungsort für Lieferung und Zahlung sowie Gerichtsstand ist Bautzen. Es gilt im übrigen das Recht der Bundesrepublik Deutschland.
14. Besteller und Unternehmer dürfen ihre Vertragsrechte auf Dritte nur im gegenseitigen Einverständnis übertragen bzw. abtreten.
15. Der Vertrag bleibt auch bei rechtlicher Unwirksamkeit einzelner Punkte seiner Bedingungen verbindlich. Im Wege der Auslegung haben die Vertragsparteien als Ersatz für die unwirksame Klausel eine Regelung zu finden, die der unwirksamen möglichst nahe kommt. Ergänzungen/ Änderungen vertraglicher Vereinbarung bedürfen für ihre Wirksamkeit der Schriftform. Das Schriftformerfordernis gilt auch für Vereinbarungen, die mündliche Abreden für zulässig erklären.

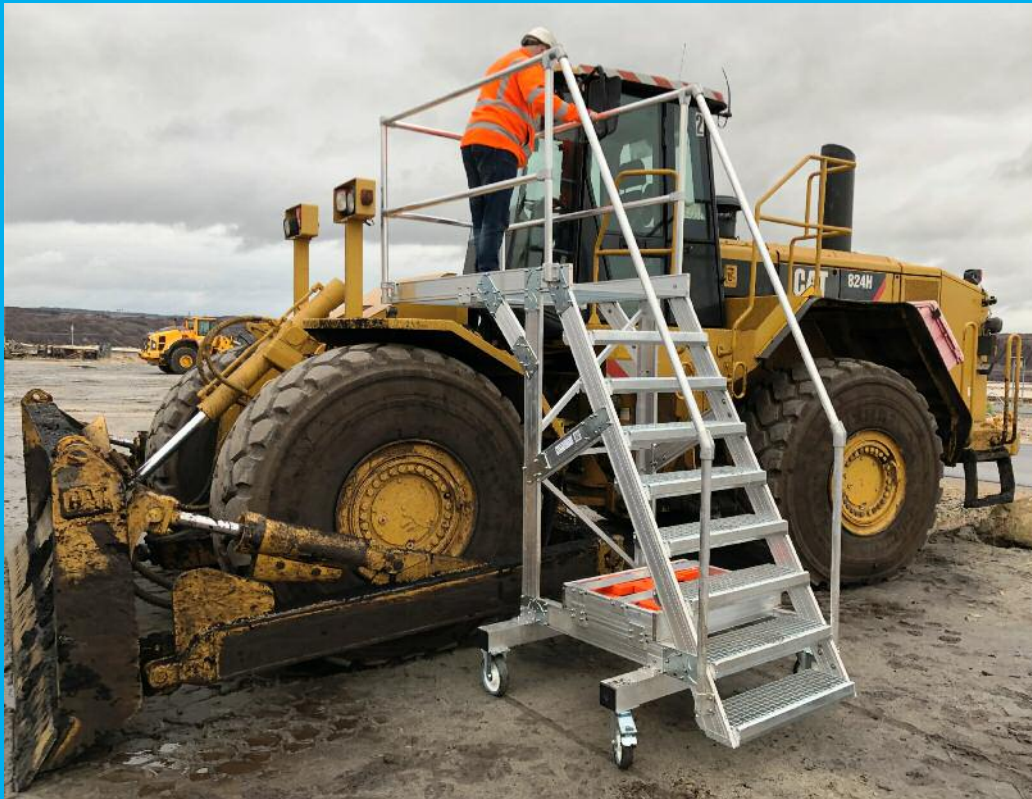
Auf alle Produkte geben wir eine Garantieleistung von 5 Jahren.

Garantieleistungsbedingungen

1. Die Garantie beginnt mit dem Rechnungsdatum. Als Nachweis dient der Rechnungsbeleg.
2. Die Garantie erstreckt sich auf alle Material-, Verarbeitungs- oder Konstruktionsfehler, die die WERKFREUND Leiter-Sicherheitssysteme GmbH zu vertreten hat.
Nicht unter die Garantie fallen Schäden, die auf natürlichen Verschleiß, unsachgemäße Behandlung oder Veränderung der Produkte zurückzuführen sind.
3. Gewährleistet wird nach unserer Wahl durch Nachbesserung oder Ersatzlieferung.

Sonderanfertigungen

flexibel - preisgünstig - schnell



WERKFREUND Leiter-Sicherheitssysteme GmbH

Dreistern 15 * 02633 Göda * Tel. (03591)464616 * Fax (03591)464617

info@werkfreund.eu * www.werkfreund.eu