

Montage- und Benutzerinformationen Universal-Leiterfirstbügel mit Distanzhalter

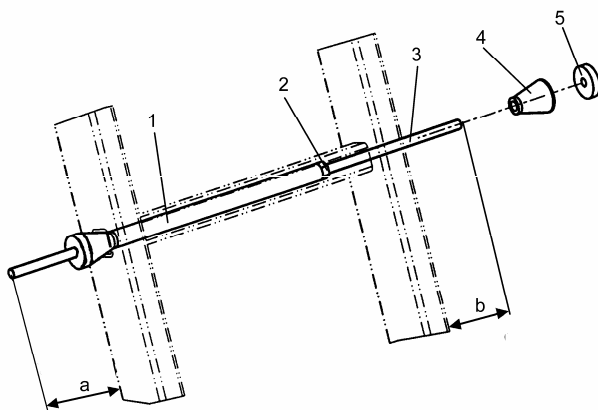


Verwendungszweck

Durch den Universal- Leiterfirstbügel mit Distanzhalter können alle handelsüblichen Anlege- und Schiebeleitern mit holmseitig durchgängigen Holraumsprossen für die schnelle und sichere Montage- und Reparaturarbeiten an Dach und Kamin verwendet werden.

Bei der Montage des Universal- Leiterfirstbügel mit Distanzhalter brauchen an den Leitern keine baulichen Veränderungen getroffen werden.

Montage der Befestigungsachsen



Die Befestigungsachse wird an der letzten oberen Sprosse des oberen Leiterteils montiert.

Drehen Sie die Gewindestange (3) in das Gewindestück (1) und schieben Sie beides bis zum Anschlag durch die Leitersprosse.

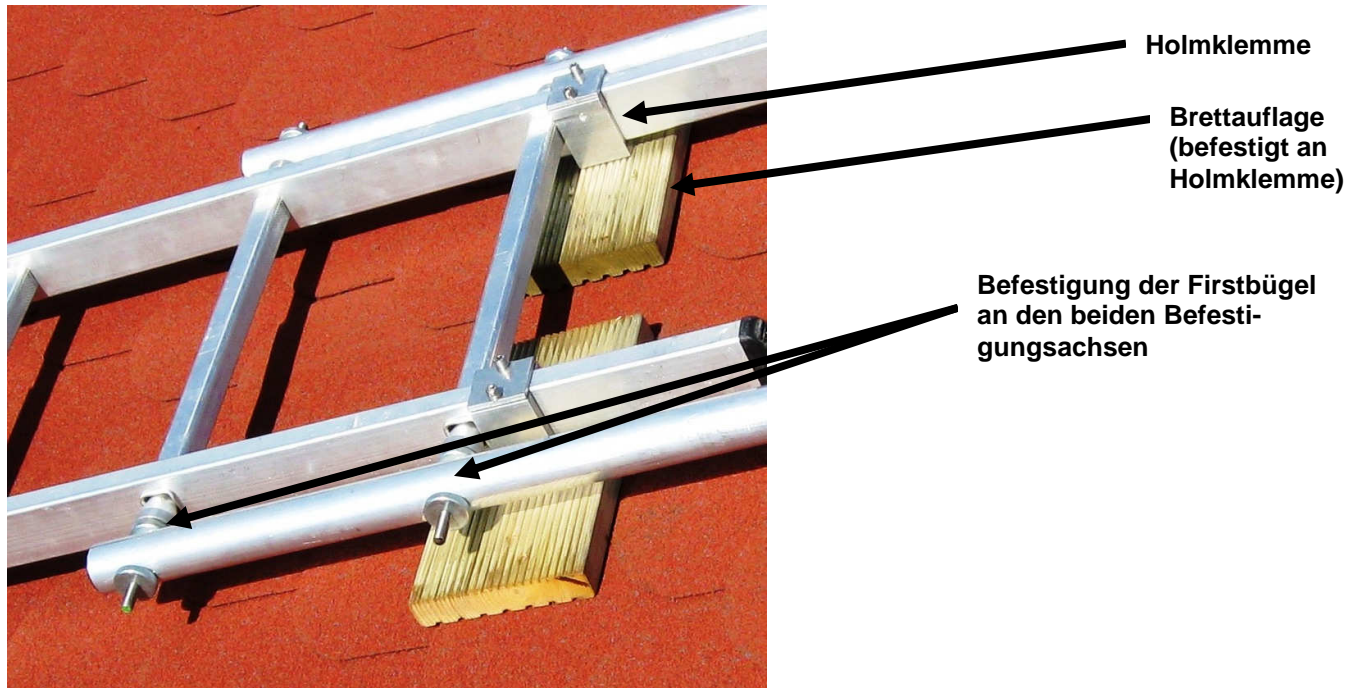
Messen Sie den Abstand **a** und verdrehen Sie dann die Gewindestange soviel, dass der Abstand **b** dem Abstand **a** entspricht. Ziehen Sie jetzt Gewindestück mit Gewindestange aus der Leitersprosse und drehen Sie die Kontermutter (2) bis zum Anschlag fest.

Stecken Sie nun die fest eingestellte Befestigungsachse wieder in die Leitersprosse.

Schieben Sie den Kegel (4) über das Ende der Gewindestange (3).

Drehen Sie die Rändelmutter (5) auf und fest. Überprüfen Sie, dass beide Kegelflächen an den Sprossenrändern anliegen.

Montage des Universal – Leiterfirstbügel mit Distanzhalter



Die beiden Firstbügel werden beidseitig an den Gewindeachsen mittel Rändelmuttern befestigt.

Anschließend werden am oberen Ende der Leiter beidseitig die Distanzhalter als Brettauflage mittels Holmklemmen montiert.

Es ist erforderlich zusätzlich mindestens ein Paar Distanzhalter am unteren Ende der Leiter anzubringen. Bei längeren Leitern müssen mehrere Distanzhalterpaare (ca. aller einem Meter) angebracht werden.



Sicherheitstechnische Hinweise

Die konstruktive Auslegung und die Ausführung des Universal-Leiter-Firstbügels (ULF) und dessen Zusatzmodule legen eine Ausführung der Leiter(n) gemäß DIN EN 131-1, -2 zugrunde. Die sichere Verwendung des ULF und dessen Zusatzmodule setzt eine voll funktionsfähige Leiter nach DIN EN 131-1, -2 in ordnungsgemäßigem Zustand voraus. Andere Leitern als unter *Verwendungszweck* genannte dürfen aus Sicherheitsgründen nicht verwendet werden.

Die Verwendung des Universal-Leiter-Firstbügels (ULF) allein oder in Zusammenwirken mit dessen Zusatzmodulen setzt nicht die Verhaltensmaßregeln für den sicheren Umgang mit Leitern außer Kraft. Die Betriebsanleitung/Gebrauchsanweisung der verwendeten Leiter(n) ist unbedingt zu beachten! - Die in dieser Montage- und Benutzerinformation gemachten Angaben betreffen nur dieses Produkt bzw. dessen Zusatzmodule und beschreiben *spezifische zusätzliche Verhaltensregeln sowie Montage- und Bedienungsanweisungen*.

Der Universal-Leiter-Firstbügel und dessen Zusatzmodule dürfen nur für die in dieser Montage- und Benutzerinformation genannten Verwendungszwecke eingesetzt werden.

Der Universal-Leiter-Firstbügel (ULF) und dessen Zusatzmodule sind in regelmäßigen Abständen, am besten vor jeder erneuten Verwendung, auf Ihre vollständige Gebrauchstauglichkeit hin zu überprüfen. Verschmutzungen, insbesondere an den Führungs- und Arretierelementen des Universal-Leiter-Firstbügels (ULF) und deren Zusatzmodule sind zu entfernen, um die Gebrauchstauglichkeit zu erhalten.

Ein defekter Universal-Leiter-Firstbügel (ULF) bzw. defekte Zusatzmodule dürfen aus Sicherheitsgründen nicht weiter benutzt werden.

Reparaturen am Universal-Leiter-Firstbügel (ULF) bzw. an Zusatzmodulen dürfen nur von durch uns autorisiertem Fachpersonal durchgeführt werden, um die Sicherheit der Produkte zu erhalten.

Kundendienst

Bei Fragen zu unseren Produkten oder wenn Sie bestellen möchten wenden Sie sich bitte an:

WERKFREUND Leiter-Sicherheitsysteme GmbH
Dreistern 15
DE- 02633 Göda
Tel.: ++49(0)3591) 46 46 16
Fax: ++49(0)3591) 46 46 17
Internet: www.werkfreund.eu
E-Mail: info@werkfreund.eu