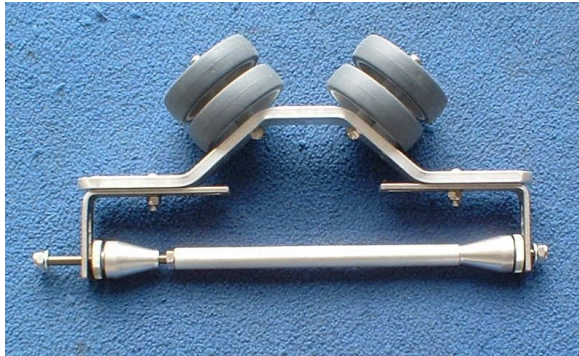


Montage- und Benutzerinformationen Universal – Mastanleger mit Befestigungsachse



Universal- Mastanleger
Art.-Nr. WF-A 40040



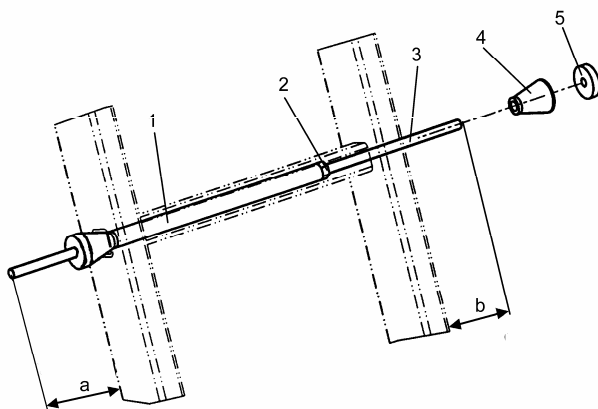
Universal- Mastanleger am Mast

Verwendungszweck

Durch den Universal- Mastanleger können alle handelsüblichen Anlege-, Schiebe- und Seilzugleitern mit holmseitig durchgängigen Holraumsprossen sicher und leicht an Masten oder anderen zylindrischen Körpern in Position gebracht werden und es wird das seitliche Weggleiten der Leiter verhindert.

Bei der Montage des Universal- Mastanleger brauchen an den Leitern keine baulichen Veränderungen getroffen werden und kann dort verbleiben, ohne die übliche Funktion der Leiter zu beeinträchtigen.

Montage der Befestigungsachse



Die Befestigungsachse wird an der letzten oberen Sprosse des oberen Leiterteils montiert.

Drehen Sie die Gewindestange (3) in das Gewindestück (1) und schieben Sie beides bis zum Anschlag durch die Leitersprosse.

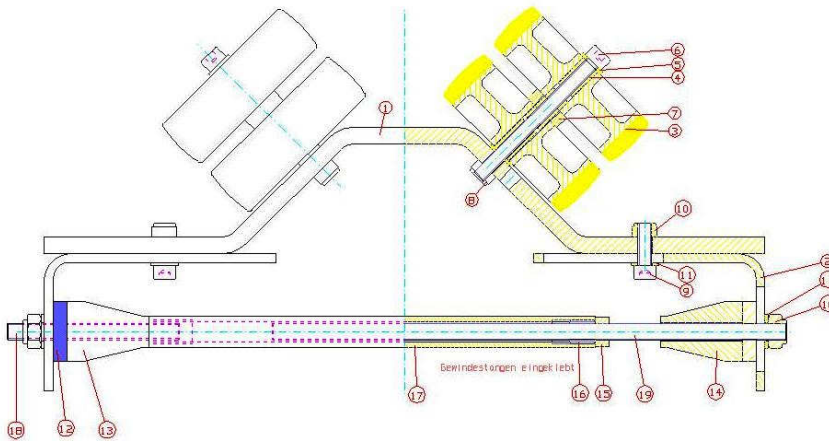
Messen Sie den Abstand **a** und verdrehen Sie dann die Gewindestange soviel, dass der Abstand **b** dem Abstand **a** entspricht. Ziehen Sie jetzt Gewindestück mit Gewindestange aus der Leitersprosse und drehen Sie die Kontermutter (2) bis zum Anschlag fest.

Stecken Sie nun die fest eingestellte Befestigungsachse wieder in die Leitersprosse.

Schieben Sie den Kegel (4) über das Ende der Gewindestange (3).

Drehen Sie die Rändelmutter (5) auf und fest. Überprüfen Sie, dass beide Kegelflächen an den Sprossenrändern anliegen.

Montage des Universal - Mastanlegers



Als erstes werden die Befestigungswinkel (2) beidseitig an die Gewindeachsen mit den Sicherungsmuttern (10) befestigt. Dabei ist zu beachten, dass die Befestigungswinkel an den Leiterholm anschlagen.

Anschließend wird der Mastanleger mittig zentriert und die Befestigungsschrauben des Grundkörpers (1) fest angezogen.

Bei der Montage ist zu beachten, dass die Anlegerollen (3) immer zur Anlegeseite der Leiter zeigen.

Kundendienst

Bei Fragen zu unseren Produkten oder wenn Sie bestellen möchten wenden Sie sich bitte an:

WERKFREUND Leiter-Sicherheitssysteme GmbH

Dreistern 15

DE- 02633 Göda

Tel.: ++49(0)3591) 46 46 16

Fax: ++49(0)3591) 46 46 17

Internet: www.werkfreund.eu

E-Mail: info@werkfreund.eu