

Montage- und Benutzerinformationen Universal - Mastbefestigung



Bild 1: Universal- Mastbefestigung (oben)



Bild 2: Seilklemme von der
Universal- Mastbefestigung

Verwendungszweck

Die Universal-Mastbefestigung ist ein Zubehör für den Universal-Mastanleger sowie für alle ein- und mehrteiligen Anlegeleitern, die damit nachgerüstet werden und an der Leiter verbleiben kann ohne die übliche Funktion der Leiter zu stören.

Werden ein- oder mehrteilige Anlegeleitern mit oder ohne einen Mastanleger an einem zylindrischen Körper, zum Beispiel an einen Masten angelegt oder in Position gebracht, besteht die Gefahr des seitlichen Wegrutschen oder Wegdrehen der Leiter.

Gefährlich wird es insbesondere für den Anwender schon beim Aufsteigen und erst recht beim Arbeiten auf der Leiter.

Durch die Universal- Mastbefestigung können Anlegeleitern sicher mit dem Masten verbunden werden bevor man auf die Leiter steigt.

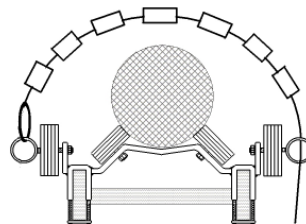
Die Universal - Mastbefestigung darf nur an voll funktionsfähigen Leitern montiert und eingesetzt werden, die gemäß DIN EN 131-1, -2 ausgeführt sind.

Montageanleitung

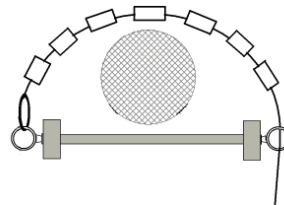
1. Montage der Ringmuttern:

Es werden am oberen Leiter-Ende zwei und im Handbereich der Unterleiter eine Ringmutter befestigt.

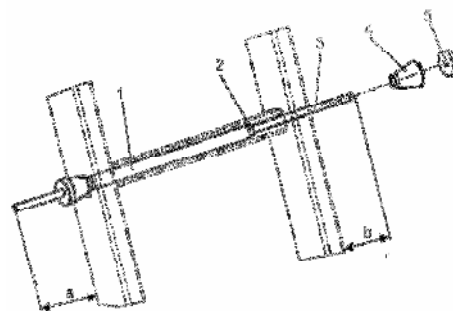
Die oberen beiden Ringmuttern werden beidseitig an den Befestigungsschrauben der äußeren Laufräder des WERKFREUND- Mastanlegers statt den vorhandenen Sicherungsmuttern geschraubt (Zeichnung 1)



Wenn kein Mastanleger vorhanden ist, können die Ringmuttern auch mit der WERKFREUND - Gewindeachse befestigt werden, die durch die oberste Leitersprosse gesteckt wird (Zeichnung 2).



Die Gewindeachse wird wie folgt montiert (Zeichnung 3):



Drehen Sie die Gewindestange (3) in das Gewindestück (1) und schieben Sie beides bis zum Anschlag durch die Leitersprosse.

Messen Sie den Abstand **a** und verdrehen Sie dann die Gewindestange soviel, dass der Abstand **b** dem Abstand **a** entspricht. Ziehen Sie jetzt Gewindestück mit Gewindestange aus der Leitersprosse und drehen Sie die Kontermutter (2) bis zum Anschlag fest.

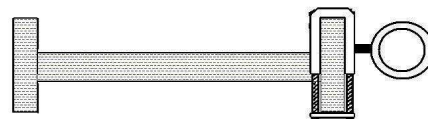


Stecken Sie nun die fest eingestellte Befestigungsachse wieder in die Leitersprosse.

Schieben Sie den Kegel (4) über das Ende der Gewindestange (3).

Drehen Sie die Rändelmutter (5) auf und fest. Überprüfen Sie, dass beide Kegelflächen an den Sprossenrändern anliegen.

Die untere Ringmutter kann wie o. g. mit der WERKFREUND- Gewindeachse oder mit der WERKFREUND – Holmklemme befestigt werden (Zeichnung 4).



2. Befestigung des Sicherungsseiles und der Seilklemme:

Das Seil wird mittels Karabinerhaken an die obere linke Ringmutter befestigt.

Anschließend werden die Kunststoffhülsen bis zur Öse des Seils geschoben und das Seil durch die zweite obere Ringmutter gesteckt (Zeichnung 1 + 2).

Die Seilklemme wird mittels Karabinerhaken an die untere Ringmutter befestigt (Bild 2).

Anwendung

1. Leiter vor den Mast legen oder stellen.
2. Sicherungsseil mit Kunststoffrollen um den Mast legen und in die linke Ringmutter mittels Karabinerhaken einhängen.
3. Leiter in Arbeitsposition bringen.
4. Unteres Sicherungsseilende in Seilklemme einlegen und festzurren.
5. Die Leiter ist gesichert und kann genutzt werden.
6. Beim Abbauen der Leiter ist zuerst das Sicherungsseil von der Seilklemme zu nehmen, die Leiter herunter zu fahren und dann aus der linken Ringmutter auszuklinken.

Kundendienst

Bei Fragen oder Reklamationen wenden Sie sich bitte an:

WERKFREUND Leiter-Sicherheitssysteme GmbH

Dreistern 15

D- 02633 Göda

Tel.: ++49(0)3591) 46 46 16

Fax: ++49(0)3591) 46 46 17

Internet: www.werkfreund.eu

E-Mail: info@werkfreund.eu