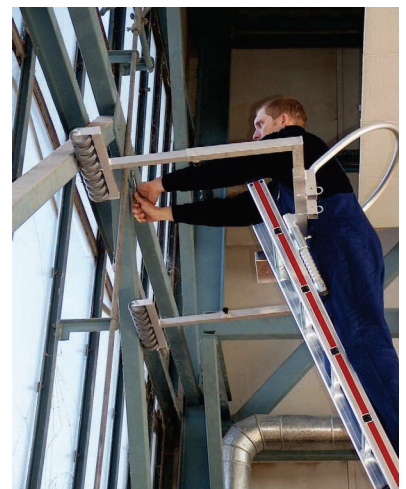
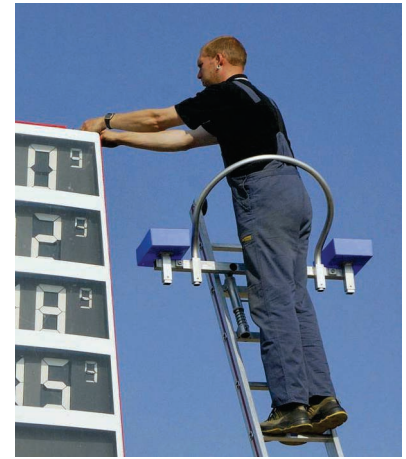


## WERKFREUND - Multifunktionssicherung

Mit der WERKFREUND - Multifunktionssicherung (MFS) kann man auf der Leiter freihandarbeiten, sein Werkzeug oder Kleinteile sicher aufbewahren, die richtige Arbeitsdistanz und individuell den Anlegepunkt einstellen.

Die MFS ist ein modular aufgebautes System, welches aus einem Basismodul und diversen Zubehörteilen besteht.

Das MFS- Basismodul passt an alle Sprossenleitern und wird zwischen zwei Sprossen an die gewünschte Stelle geklemmt.



Art.- Nr.	Bezeichnung	Preis*
WF-M 10010	MFS - Basismodul	385,00 €/Stck
WF-M 12010	MFS - Rückenschutzbügel für MFS-Basismodul	65,00 €/Stck
WF-M 10021	MFS - Ablageschale aus Aluminium	54,00 €/Stck
WF-M 10022	MFS - Ablageschale aus Kunststoff	43,00 €/Stck
WF-M 14011	MFS - Winkelstück, durchgängig 500 mm	98,00 €/Paar
WF-M 14031	MFS - Winkelstück, durchgängig 700 mm	
WF-M 14010	MFS - Winkelstück 500 x 300 mm	98,00 €/Paar
WF-M 14030	MFS - Winkelstück 700 x 300 mm	
WF-M 13010	MFS - Distanzhalter mit Rolle 300 mm	76,00 €/Paar
WF-M 13020	MFS - Distanzhalter mit Rolle 500 mm	
WF-M 13030	MFS- Distanzhalter mit Walze, gewellt 300 mm	99,00 €/Paar
WF-M 13050	MFS-Distanzhalter mit Walze, gewellt 500 mm	
WF-M 13040	MFS-Distanzhalter mit Walze, gewellt und Eckrolle - 300 mm	139,00 €/Paar
WF-M 13060	MFS-Distanzhalter mit Walze, gewellt und Eckrolle - 500 mm	
WF-M 13070	MFS-Distanzhalter mit Walze, glatt 300mm	179,00 €/Paar

