

Ortsfeste Steigleitern

Unsere Steigleitern sind aus Aluminium und haben eine äußere Breite von 448 mm. Die Sprossen 30 x 30 mm sind rutschhemmend gerieft. Der Leiterholmquerschnitt 60 x 24 mm. Die Sprossen-Holm-Verbindungen sind verbördelt.

Diese Steigleitern sind auch als ortsfeste Schachtleiter, Dachausstiege oder Zugänge für Maschinen und Anlagen nutzbar.

Wir konfektionieren diese ortsfesten Leitern für Sie und liefern diese als Bausatz zum Selbstanpassen aus oder montieren Sie an einem von Ihnen gewünschten Ort.

Folgende Informationen benötigen wir von Ihnen:

1. Anwendungsfall klären, wie wird die Leiter eingesetzt ?
 - als Wartungsleiter eines Gebäudes nach DIN 18799-1
 - als Notleiter / Feuerwehrleiter / Fluchtweg nach DIN 14094-1
 - als Zugang zu Maschinen nach DIN EN ISO 14122-4
 - als Zugang zu maschinellen Anlagen nach DIN EN ISO 14122-4 (kann auch ein Gebäude sein als Teil einer Produktionsanlage)
 - als Schachtleitern nach DIN EN 14396
2. Baumaße und Bauformen der ortsfesten Leiter, wie z. B.
 - Steighöhe und bauliche Besonderheiten des Gebäudes, wo die Leiter befestigt werden soll (z.B. Wand- oder Dachvorsprünge)
 - gewünschte Beschaffenheit des Aufstieges (z.B. Aufstiegssperre)
 - gewünschte Beschaffenheit des Ausstieges (z.B. Ausstieg gerade)
 - gewünschte Art der Einstiegshilfe bei Schachtleitern
3. Information vom zuständigen Architekten über die Beschaffenheit des Bauwerkes, wenn Sie es wünschen, dass wir Ihnen die Leiter montieren sollen.

Hier ein typischer Anwendungsfall für eine Steigleiter zur Wartung eines Gebäudes entsprechend der DIN 18799:

- Oberste Sprosse muss auf Ausstiegsniveau liegen.
- Ab einer Steighöhe von 10 Metern ist die Leiter mit Versetzung auszuführen. Die max. Länge eines Leiterzuges darf dabei 10 Meter nicht überschreiten, bei über 6 Metern ist zusätzlich noch ein Zwischenboden als Ruhepodest einzuplanen.
- Die Anordnung der Versetzung ist in gleichmäßigen Abständen vorgesehen. Kann jedoch auf Anfrage an anderer Höhe eingeplant werden.

Ausnahmeregelung: Sind aus baulichen Gründen keine Versetzungen möglich, dann darf die Leiter auch über 10 Meter hinaus einzügig ausgeführt werden. In diesem Fall muss die Versetzung durch ein Ruhepodest ersetzt werden.

Ausstieg:

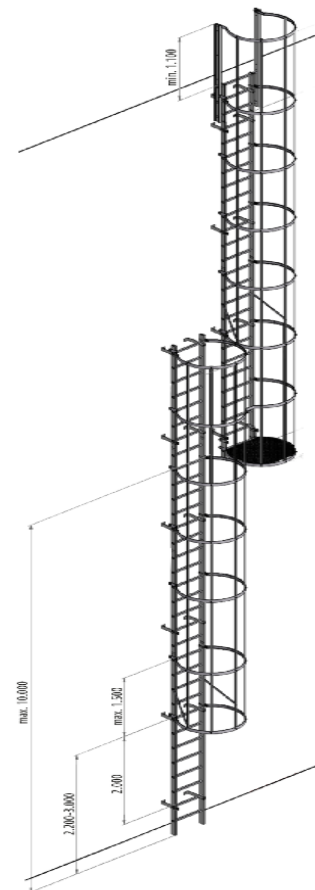
- Die Lücke zwischen Steigleiter und Ausstiegsebene darf max. 75 mm betragen. Dies ist bei einem Standardwandabstand, Leiter zu Gebäude, von 210 mm mit einem Ausstiegstritt gelöst.

Befestigung:

- Die Standardwandbefestigung hat einen Abstand von Holmachse zu Gebäude von 210 mm.
- Je nach Wandabstand stehen auch andere Befestigungsmöglichkeiten zur Verfügung.
- Der Abstand zwischen den einzelnen Befestigungen darf 2 Meter nicht überschreiten, sie sind jedoch vorzugsweise direkt unterhalb der Sprosse anzubringen.

Rückenschutz:

- Abstand vom untersten Rückenschutzring bis zum Boden 2,20 bis 3,00 m. Er ist ab Steighöhe von 5m erforderlich.



Einzelelemente für ortsfeste Steigleitern

Leiterteile

Ausführung	Aluminium	Aluminium	Aluminium	Aluminium	Aluminium
Länge	1,96 m	2,80 m	3,64 m	5,04 m	6,16 m
Art.-Nr.	0051522	0053965	0053966	0051525	0051526
Preis*	111,00 €	164,00 €	219,00 €	290,00 €	349,00 €

- Leiterinnenbreite 400mm
- Holme aus Strangpressprofil
- Holmabmessung 60x24mm
- Sprossen aus rutschhemmenden Walzprofilen
- Sprossenabmessung 30x30mm



Zustiegsicherung für Fluchtleitern

Seilzugbedienung von	oben
Art.-Nr.	0055227
Preis*	595,00 €

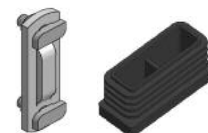
Als Ersatzteil zum Nachrüsten

Seilzugbedienung von	unten
Art.-Nr.	0052315
Preis*	796,00 €



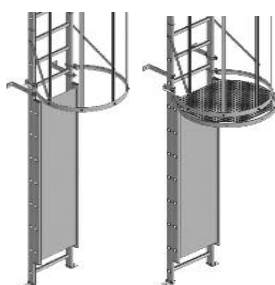
Verbinder für Rückenschutzstrebe+Strebe

Ausführung	Aluminium
Art.-Nr.	0050255
Preis*	10,90 €



Aufstiegssperre abschließbar

Seilzugbedienung von	unten
Art.-Nr.	0052315
Preis*	796,00 €



Rückenschutzstrebe

Ausführung	Aluminium
Art.-Nr.	002272
Preis*	23,50 €

Lammellenstopfen

Ausführung	Kunststoff
Art.-Nr.	0077059
Preis*	3,00 €



Ausstieg gerade

Ausführung	ohne Deckel	mit Deckel
Art.-Nr.	0051637	0051764
Preis*	612,00 €	955,00 €



Rückenschutzring für Ausstieg

Ausführung	schmall	breit
Art.-Nr.	0054051	0054050
Preis*	53,00 €	53,00 €



Rückenschutzring

Ausführung	ganz	dreiviertel
Art.-Nr.	0051600	0053981
Preis*	40,00 €	41,00 €

Leiterverbinder

Ausführung	Kunststoff
Art.-Nr.	0077209
Preis*	6,00 €



Ausstieg gerade

Ausführung	Alu-schmal	Alu breit
lichte Breite	560 mm	700 mm
Art.-Nr	0053291	0053292
Preis*	128,00 €	138,00 €

Ausstieg schmal mit Handlauf

Austrittslänge	517 mm
lichte Breite	560 mm
Art.-Nr	0054054
Preis*	355,00 €

Ausstieg mit Übergang

Austrittslänge	725 mm	950 mm	1175 mm
lichte Breite	700 mm	700 mm	700 mm
Art.-Nr	0054956	0054057	0054058
Preis*	872,00 €	1.015,00 €	1.159,00 €

Durchgangssperre zum Anschrauben

Ausführung	Alu - schmal	Alu - breit
lichte Breite	560 mm	700 mm
Art.-Nr	0054032	0054033
Preis*	160,00 €	175,00 €



Wandhaken

Ausführung	Alu	Stahl	Stahl-verstellbar	Klemme 60 Stahl	Alu-gerade	Stahl-gerade
Wandabstand	210 mm	210 mm	172-300 mm		236mm	236 mm
Art.-Nr	0050139	0051568	0051572	0053946	0050141	0051569
Preis*	18,10 €	17,70 €	47,00 €	9,10 €	18,10 €	17,70 €

